

**Alttan Donduruculu Buzdolabı, 193 x 70 cm, Beyaz  
BD3056W3LN**



**A++**

**559 litre brüt iç hacim ve ExtraFresh Comfort tazelik sistemiyle daha fazla saklama kapasitesi ve 2 kata kadar daha uzun süre tazelik sunar.**

- Az yer kaplayan, kolay kullanımlı IceTwister sayesinde buz yapmak çok daha kolay.
- ExtraCold <math>\leq 0^{\circ}\text{C}</math> Comfort çekmecesi et, balık, şarküteri ve kahvaltılık ürünleriniz için etkili koruma ve 2 kata kadar uzun süre tazelik sağlar.
- ExtraFresh Comfort özelliği, meyve ve sebzelerinizi ideal nem oranında tutarak 2 katına kadar daha uzun süre tazelik sağlar.
- Cam kapılı buzdolapları, tasarımlarıyla mutfağınıza şıklık katar.
- Özel fonksiyon ayarlarına sahip LCD elektronik sayesinde sıcaklık ayarları kolaylıkla yapılır.

**Teknik bilgiler**

Kurulum tipi: .....	Solo
Kompresör adedi: .....	1
Bağımsız soğutucu devresi sayısı: .....	2
Genişlik: .....	700 mm
Yükseklik: .....	1930 mm
Derinlik: .....	800 mm
Net Ağırlık: .....	104.5 kg
Kapı panel seçenekleri: .....	Yok
Kapı yönü: .....	Sağ, değiştirilebilir
Soğutucu bölümü ayarlanabilir raf adedi: .....	3
Plastik şişelik: .....	Evet
Soğutucu bolmesi - iç havalandırma: .....	hayır
Değiştirilebilir kapı yönü: .....	Evet
Elektrik kablosu uzunluğu: .....	240.0 cm
Isıtma Gücü: .....	100 W
Akım: .....	10 A
Nominal gerilim: .....	220-240 V
Frekans: .....	50 Hz
Elektrik kesintisinde saklama süresi (h): .....	24 h



4 242006 271787

## Altan Donduruculu Buzdolabı, 193 x 70 cm, Beyaz BD3056W3LN

**559 litre brüt iç hacim ve ExtraFresh Comfort tazelik sistemiyle daha fazla saklama kapasitesi ve 2 kata kadar daha uzun süre tazelik sunar.**

utucu

### Özel Aksesuarlar

### GENEL BİLGİLER<I

- IB:Font>**- Toplam brüt hacim 559 l  
 - Soğutucu brüt hacim: 417 l  
 - Dondurucu brüt hacim: 142 l  
 - Standart 24 saat test sonuçlarıdır. Günlük tüketim, kullanım koşullarına ve yerine bağlıdır.

### ENERJİ TÜKETİMİ VE PERFORMANS<IB

**B:Font>**- Enerji verimlilik sınıfı: A++

- Elektrik tüketimi: 325 kWh/yıl
- Toplam brüt hacim: 559 l
- 42 dB(A) re 1 pW

### TASARIM

- Beyaz kapılar
- Entegre dikey kapı kolu
- Soğutucu bölümünde LED aydınlatma

### KONFOR VE GÜVENLİK<

- /IB:Font>**- No-Frost - Manuel buz çözdürmeye son  
 - LCD ekran üzerinden okunabilir, elektronik ısı ayarı  
 - Süper soğutma özelliği  
 - Süper dondurma özelliği  
 - Tatil modu  
 - Ekonomi modu Ekran kilidi

### SOĞUTUCU BÖLÜMÜ

- Soğutucu bölümü net hacim: 400 l
- Multi Airflow
- AirFresh koku filtresi
- 3 adet yüksekliği ayarlanabilir, 4 adet emniyetli cam raf
- 4 kapı rafı
- Çıkarılabilir kahvaltılık kutusu ve çekmece

### TAZELİK SİSTEMLERİ<IB

- B:Font>**- ExtraFresh Comfort: özel sürgü sistemi sayesinde meyve ve sebzeler iki kata kadar daha uzun süre taze kalır  
 - ExtraCold <> 0° C Comfort: düşük sıcaklık seviyesi sayesinde et ve balık gibi yiyecekler daha uzun süre taze kalır

### DERİN DONDURUCU BÖLÜMÜ<

- /IB:Font>**- Dondurucu bölümü net hacim: 105 l  
 - Dondurma kapasitesi (kg/24 saat): 18 kg  
 - Elektrik kesintisinde saklama: 24 saat  
 - Toplam 2 adet şeffaf dondurucu çekmecesi  
 - Dondurucu takvimi

### ÖLÇÜLER

- Boyutlar (YxGxD): 193 x 70 x 80 cm

### TEKNİK BİLGİLER<IB

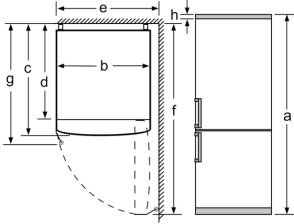
- B:Font>**- Kapı yönü sağa doğru, Kapı yönü değiştirilebilir  
 - Yüksekliği ayarlanabilir ön ayaklar, tekerlekli arka ayaklar  
 - İklim sınıfı: SN-T<  
 Bağlantı: 100 W<  
 220 - 240 V<

### /IB:Font>AKSESUARLAR

- Yumurtalık, Buz Kabı, Kapı için Şişe T

**Altın Donduruculu Buzdolabı, 193 x  
70 cm, Beyaz  
BD3056W3LN**

Cihaz adı	a	b	c	d	e	f	g	h
KG56 (İç tutamak)	1930	700	800	720	700	1450	800	12
KG56 (Dış tutamak)	1930	700	800	720	740	1450	840	12



Açıklama
a Yükseklik
b Genişlik
c Tutamaksız kapı kapalyken derinlik
d Dolap derinliği
e Kapı 90° açikken genişlik
f Kapı açikken derinlik
g Tutamaklı kapı kapalyken derinlik
h Nişe veya gömme dolaba montaj için hava boşluğu

Ölçüler mm cinsindedir