

Serija 2, Zidni aspirator, 60 cm, Crno štampano staklo DWK65DK60


A


Posebni dodatni pribor

DWZ1GK1A2 Stand.filter za uklan.neprij. mirisa rez
 DWZ1GK1U2 Standardni set za recirkulaciju vazduha
 HEZG9AS00S :

Nagnuti aspirator sa osnovnom dodirnom kontrolom Touch Select i motorom niske buke za kuhinju bez neprijatnih mirisa i buke.

- **Intenzivni stepen:** posebno brzo i efikasno uklanja jake mirise kod kuvanja.
- **Posebno tih:** maksimum efikasnosti uz minimum buke.

Tehnički podaci

Tipologija:	Wall-mounted
Dužina priključnog kabla:	150.0 cm
Visina:	325 mm
Minimalno rastojanje iznad električne ploče:	450 mm
Minimalno rastojanje iznad plinske ploče za kuvanje:	650 mm
Neto težina:	11.0 kg
Upravljanje:	Električni
Broj stepeni brzina:	3-stages + intensive setting
Max. protok vazduha - odvođenje vazduha:	430 m ³ /h
Recirkulacija izlaznog položaja pojačanja:	550.0 m ³ /h
Max. protok vazduha - kruženje vazduha:	445 m ³ /h
Snaga duvanja kod intenzivnog odvođenja vazduha:	550 m ³ /h
Maximum Air flow:	430 m ³ /h
Broj lampi (komad):	2
Nivo buke:	60 dB(A) re 1 pW
Prečnik cevi:	150 mm
Materijal filtera za masti:	Washable aluminium
EAN kod:	4242005395927
Priključna snaga:	223 W
Zaštita:	4 A
Voltaža:	220-240 V
Frekvencija:	50 Hz
Tip utičnice:	Gardi utikač sa uzemljenjem
Način montaže:	Wall-mounted



Serija 2, Zidni aspirator, 60 cm, Crno štampano staklo DWK65DK60

Nagnuti aspirator sa osnovnom dodirnom kontrolom Touch Select i motorom niske buke za kuhinju bez neprijatnih mirisa i buke.

Dizajn:

- Nagnut zaslon
- Zidna montaža
- Od crnog stakla
- Dve mogućnosti delovanja: odvođenje vazduha ili kruženje vazduha (potrebno dokupiti komplet za recirkulaciju)
- Recirculating kit

Osnovne karakteristike:

- Capacitor motor
- Osvetljenje ploče za kuvanje: 2 x 3 W LED osvetljenje
- Temperatura boje: 4000
- Jačina osvetljenosti: 127 lux
- 1 metalni filter/filteri za masnoće.

Udobnost:

- Elektronsko upravljanje putem TouchControl upravljanje, sa pozadinskim osvetljenjem
- 4 stepena snage: 3 + intenzivni
- Automatsko resetovanje sa intenzivnog na normalno podešavanje nakon 5M
- Indikator zasićenosti filtera (metalnog ili ugljenog)

Čišćenje:

- Veliki ugao otvaranja staklene ploče sa funkcijom zaključavanja za lak pristup filteru i lako čišćenje.
- Glatke površine i materijali jednostavni za čišćenje.
- Metalni filter za masnoću bezbedno za pranje u mašini za pranje sudova

Performanse - kanalna ekstrakcija:

- Prema standardu EN 61591 i EN/IEC 60704-2-13 vaš aparat može postići sledeće vrednosti u režimu odvoda vazduha: Brzina 1: protok vazduha 220 m³/h; glasnost 46 dB (A) re1pW Brzina 2: protok vazduha 315 m³/h; glasnost 53 dB (A) re1pW Brzina 3: protok vazduha 430 m³/h; glasnost 60 dB (A) re1pW Intenzivna 1: protok vazduha 550 m³/h; glasnost 65 dB (A) re1pW
- Klasa energetske efikasnosti: A (na skali energetske klase od A++ do E)
- Godišnja potrošnja energije: 43.8 kWh/god
- Klasa efikasnosti protoka vazduha: A
- Klasa efikasnosti osvetljenja: A
- Klasa efikasnosti filtriranja masnoća: E

Performanse - recirkulacijska ekstrakcija:

- Prema standardu EN 61591 i EN/IEC 60704-2-13 vaš aparat može postići sledeće vrednosti u režimu recirkulacije sa standardnim kompletom za recirkulaciju (dostupno kao opcioni pribor): Brzina 1: protok vazduha 215 m³/h; glasnost 51 dB (A) re1pW Brzina 2: protok vazduha 300 m³/h; glasnost 61 dB (A) re1pW Brzina 3: protok vazduha 445 m³/h; glasnost 69 dB (A) re1pW Intenzivna 1:

protok vazduha 550 m³/h; glasnost 72 dB (A) re1pW)

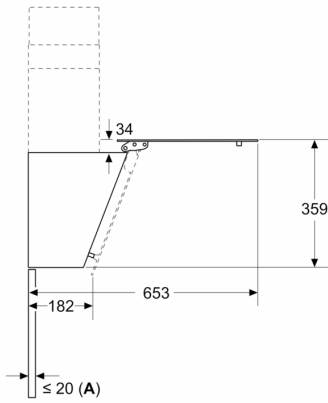
Tehničke informacije i održivost:

- Podaci o potrošnji:
- Priključna snaga: 223 W
- Voltaža: 220 - 240 V

Ugradnja i planiranje:

- Dimenzije - odvođenje vazduha (VxŠxG): 690-900 x 590 x 325 mm
- Dimenzije - kruženje vazduha (VxŠxG): 720-975 x 590 x 325 mm
- Cev Ø 150 mm
- Dužina električnog kabla 1.5 m
- sa jednosmernim zatvorivim poklopcem

Dimenzije u mm



A: Maks. debljina zadnjeg zida