

Serija 2, Zidni aspirator, 60 cm, clear glass white printed DWK65DK20



A



Posebni dodatni pribor

- DWZ1GK1A2 Stand.filter za uklan.neprij. mirisa rez
- DWZ1GK1U2 Standardni set za recirkulaciju vazduha

Nagnuti aspirator sa osnovnom dodirnom kontrolom Touch Select i motorom niske buke za kuhinju bez neprijatnih mirisa i buke.

- **Intenzivni stepen:** posebno brzo i efikasno uklanja jake mirise kod kuvanja.
- **Posebno tih:** maksimum efikasnosti uz minimum buke.

Tehnički podaci

| | |
|--|------------------------------|
| Tipologija: | Wall-mounted |
| Dužina priključnog kabla: | 150.0 cm |
| Visina: | 325 mm |
| Minimalno rastojanje iznad električne ploče: | 450 mm |
| Minimalno rastojanje iznad plinske ploče za kuvanje: | 650 mm |
| Neto težina: | 11.0 kg |
| Upravljanje: | Električni |
| Broj stepeni brzina: | 3-stages + intensive setting |
| Max. protok vazduha - odvođenje vazduha: | 430 m ³ /h |
| Recirkulacija izlaznog položaja pojačanja: | 550.0 m ³ /h |
| Max. protok vazduha - kruženje vazduha: | 445 m ³ /h |
| Snaga duvanja kod intenzivnog odvođenja vazduha: | 550 m ³ /h |
| Maximum Air flow: | 430 m ³ /h |
| Broj lampi (komad): | 2 |
| Nivo buke: | 60 dB(A) re 1 pW |
| Prečnik cevi: | 150 mm |
| Materijal filtera za masti: | Washable aluminium |
| EAN kod: | 4242005396276 |
| Priključna snaga: | 223 W |
| Zaštita: | 4 A |
| Voltaža: | 220-240 V |
| Frekvencija: | 50 Hz |
| Tip utičnice: | Gardi utikač sa uzemljenjem |
| Način montaže: | Wall-mounted |



Serija 2, Zidni aspirator, 60 cm, clear glass white printed DWK65DK20

Nagnuti aspirator sa osnovnom dodirnom kontrolom Touch Select i motorom niske buke za kuhinju bez neprijatnih mirisa i buke.

Dizajn:

- Nagnut zaslon
- Zidna montaža
- Od belog stakla
- Dve mogućnosti delovanja: odvođenje vazduha ili kruženje vazduha (potrebno dokupiti komplet za recirkulaciju)
- Recirculating kit

Osnovne karakteristike:

- Capacitor motor
- Osvetljenje ploče za kuvanje: 2 x 3 W LED osvetljenje
- Temperatura boje: 4000
- Jačina osvetljenosti: 127 lux
- 1 metalni filter/filteri za masnoće.

Udobnost:

- Elektronsko upravljanje putem TouchControl upravljanje, sa pozadinskim osvetljenjem
- 4 stepena snage: 3 + intenzivni
- Automatsko resetovanje sa intenzivnog na normalno podešavanje nakon 5M
- Indikator zasićenosti filtera (metalnog ili ugljenog)

Čišćenje:

- Veliki ugao otvaranja staklene ploče sa funkcijom zaključavanja za lak pristup filteru i lako čišćenje.
- Glatke površine i materijali jednostavni za čišćenje.
- Metalni filter za masnoću bezbedno za pranje u mašini za pranje sudova

Performanse - kanalna ekstrakcija:

- Prema standardu EN 61591 i EN/IEC 60704-2-13 vaš aparat može postići sledeće vrednosti u režimu odvoda vazduha: Brzina 1: protok vazduha 220 m³/h; glasnost 46 dB (A) re1pW Brzina 2: protok vazduha 315 m³/h; glasnost 53 dB (A) re1pW Brzina 3: protok vazduha 430 m³/h; glasnost 60 dB (A) re1pW Intenzivna 1: protok vazduha 550 m³/h; glasnost 65 dB (A) re1pW
- Klasa energetske efikasnosti: A (na skali energetske klase od A++ do E)
- Godišnja potrošnja energije: 43.8 kWh/god
- Klasa efikasnosti protoka vazduha: A
- Klasa efikasnosti osvetljenja: A
- Klasa efikasnosti filtriranja masnoća: E

Performanse - recirkulacijska ekstrakcija:

- Prema standardu EN 61591 i EN/IEC 60704-2-13 vaš aparat može postići sledeće vrednosti u režimu recirkulacije sa standardnim kompletom za recirkulaciju (dostupno kao opcioni pribor): Brzina 1: protok vazduha 215 m³/h; glasnost 51 dB (A) re1pW Brzina 2: protok vazduha 300 m³/h; glasnost 61 dB (A) re1pW Brzina 3: protok vazduha 445 m³/h; glasnost 69 dB (A) re1pW Intenzivna 1:

protok vazduha 550 m³/h; glasnost 72 dB (A) re1pW)

Tehničke informacije i održivost:

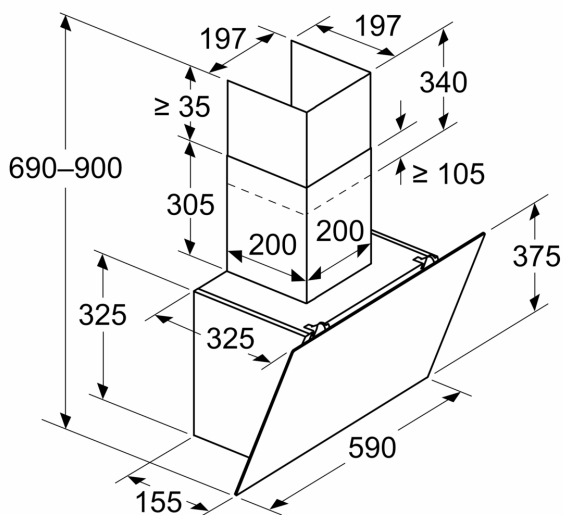
- Podaci o potrošnji:
- Prikjučna snaga: 223 W
- Voltaža: 220 - 240 V

Ugradnja i planiranje:

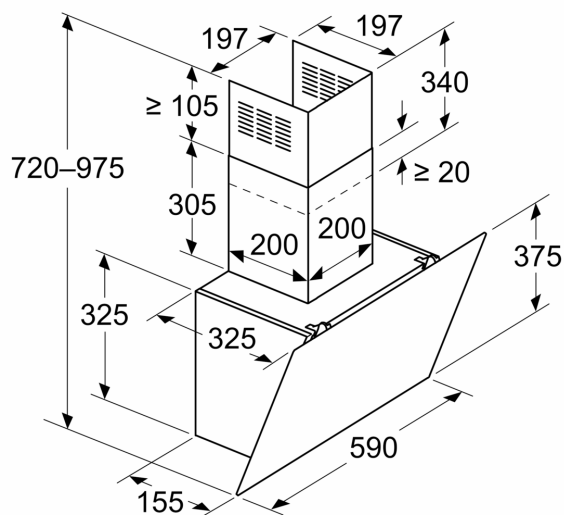
- Dimenzije - odvođenje vazduha (VxŠxG): 690-900 x 590 x 325 mm
- Dimenzije - kruženje vazduha (VxŠxG): 720-975 x 590 x 325 mm
- Cev Ø 150 mm
- Dužina električnog kabla 1.5 m
- sa jednosmernim zatvorivim poklopcem

**Seriya 2, Zidni aspirator, 60 cm, clear
glass white printed
DWK65DK20**

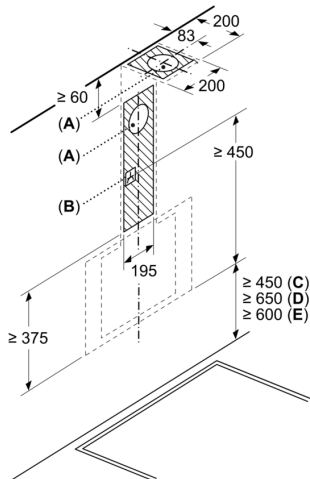
Dimenzije u mm
Uređaj je u režimu izduva vazduha



Dimenzije u mm
Uređaj je u režimu cirkulisanja vazduha

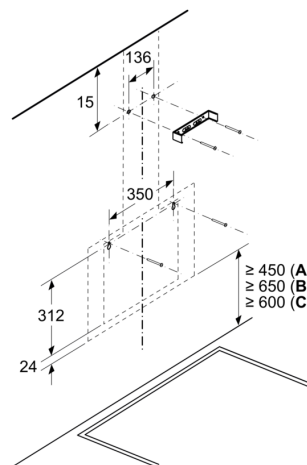


Dimenzije u mm



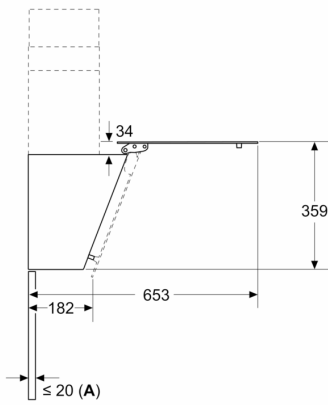
- A: Izlaz vazduha
- B: Utičnica
- C: Elektro
- D: Gasni – od gornje ivice držača posude
- E: Električni – za Australiju i Novi Zeland

Dimenzije u mm
Instalacija na zidu sa kaminom



- A: Elektro
- B: Gasni – od gornje ivice držača posude
- C: Električni – za Australiju i Novi Zeland

Dimenzije u mm



A: Maks. debljina zadnjeg zida