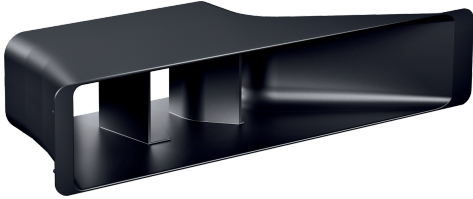


Acessório para sistemas de condutas HEZ9VRPD1



Acessório de instalação para uma coordenação ideal do sistema de extração.

- Este elemento cumpre com o teste de ensaio do queimador-agulha (de acordo com a norma IEC 60695-11-5) e a classe de material de construção B1 (DIN 4102-1).
- Elemento difusor que pode ser ligado diretamente aos elementos da conduta planos e que espalha o ar na área do rodapé. O difusor pode ser ligado diretamente aos elementos da conduta através de fita adesiva.

Technical data

Dimensões do produto embalado: 180 x 103 x 443 mm
Dimensões da palete: 213.0 x 80.0 x 120.0
Quantidade por unidade de caixa: 8
Número standard de unidades por palete: 160
Peso líquido: 0.3 kg
Peso bruto: 0.5 kg
Código EAN: 4242005319862

