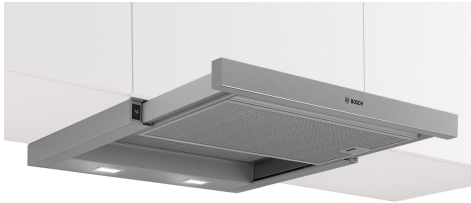


**Serie 2, Exaustor telescópico, 60 cm,
Prateado metálico
DFM064W54**



B



Acessórios opcionais

DSZ4686	Acessórios para exaustores
DWZ11T1B4	Filtro CleanAir standard (substituir)
DWZ11T1I4	Módulo CleanAir standard
HEZG9AS00S	Adaptador
DSZ4545	Mód. rec. standard
DSZ4551	Fil. carvão ativo standard (substituir)
DSZ4682	Acessórios para exaustores

**O exaustor telescópico: integra-se na
perfeição debaixo dos móveis da cozinha.**

- Os filtros de gordura retêm a maior quantidade da gordura e das partículas presentes no ar, garantindo desta forma a máxima eficácia no desempenho do exaustor.

Technical data

Tipologia:	Exaustor de Gaveta
Comprimento do cabo de ligação:	175.0 cm
Medidas do nicho para instalação (AxLxP):	162mm x 526.0mm x 290mm mm
Distância mínima até à placa elétrica:	430 mm
Distância mínima até à placa a gás:	650 mm
Peso líquido:	8.8 kg
Tipo de controlo:	Mecânicos
Número de níveis de potência:	3
Max. extração de ar:	388 m ³ /h
Max. recirculação de ar:	257 m ³ /h
Fluxo de ar máximo:	388 m ³ /h
Número de luzes:	2
Nível de ruído:	67 dB(A) re 1 pW
Diâmetro da saída de ar:	120 / 150 mm
Material do filtro de gordura:	Alumínio lavável
Código EAN:	4242005231997
Potência da ligação:	108 W
Protetor de fusível:	10 A
Voltagem:	220-240 V
Frequência:	50 Hz
Tipo de ficha:	Ficha Schuko/Gardy c/ terra
Tipo de instalação:	Encastre



Serie 2, Exaustor telescópico, 60 cm, Prateado metálico DFM064W54

O exaustor telescópico: integra-se na perfeição debaixo dos móveis da cozinha.

Informação geral

- 60 cm de largura
- Metálico prateado
- Para instalar em armário de 60 cm
- Possibilidade de funcionamento em recirculação de ar
- Para funcionamento em modo de recirculação de ar é necessário adquirir o módulo de recirculação (ver acessórios)

Conforto

- Ativação automática do aparelho com abertura e fecho da gaveta
- Controlo com interruptores
- 3 níveis de potência

Funções

- Iluminação através de 2 focos LED de 1,5W
- Temperatura / aparência da cor da lâmpada: 3500 K
- Intensidade iluminação: 131 lux
- Filtros metálicos com aro de alumínio

Modo de funcionamento

- Capacidade de extração de acordo com a norma DIN/EN 61591 em modo de saída de ar no nível normal máximo: 389 m³/h
- Nível de ruído de acordo com as normas EN 60704-3 e EN 60704-2-13 em modo de saída de ar no nível normal máximo: 67 dB (A) re 1 pW
- Motor com condensador

Informação técnica

- Medidas do aparelho (AxLxP): 203 x 598 x 290 mm
- Medidas do nicho (AxLxP): 162 x 526 x 290 mm
- Diâmetro da conduta Ø 150 mm (Ø 120 mm incluído)
- Válvula anti-retorno incluída
- Comprimento do cabo elétrico: 1.75 m
- Potência de ligação: 108 W

Classe de Eficiência Energética

- Classe de eficiência energética: B numa escala de classes de eficiência energética de A+++ até D*
- Consumo anual de energia: 40.3 kWh/ano*
- Classe de eficiência de dinâmica dos fluídos: C*
- Classe de eficiência de iluminação: A*
- Classe de eficiência de filtragem de gorduras: B*
- Ruído MIN./MAX. no nível normal: 59/67 dB*

* de acordo com o REGULAMENTO DELEGADO (UE) N.º 65/2014

**Serie 2, Exaustor telescópico, 60 cm,
Prateado metálico
DFM064W54**

