

iQ500, Warmtepompdroger, 8 kg WT7U4691NL



i-Sensoric warmtepompdroger met zelfreinigende condensor en korte droogtijden.

- ✓ selfCleaning condensor: zelfreinigende condensor voor perfecte resultaten en een laag energieverbruik.
- ✓ Energielabel A++: Droogt erg efficiënt
- ✓ multiTouch: alle beschikbare functionaliteiten direct zichtbaar op het extra grote led-touchscreen.
- ✓ speedPack: Bespaar tijd met onze snelle en efficiënte wasdrogers.
- ✓ autoDry: Zacht en zorgvuldig drogen om je kleding te beschermen.

Inbouw/vrijstaand: Vrijstaand
 Afneembaar bovenblad: Nee
 Draairichting deur: Rechts
 Lengte elektriciteitsnoer: 145.0 cm
 Afmetingen (hxbxd): 842x598x613 mm
 Nettogewicht: 54.8 kg
 Gefluoreerde broeikasgassen: Nee
 Hermetisch afgesloten apparatuur: Ja
 De hoeveelheid uitgedrukt in CO2-equivalent: 0.000 t
 EAN-code: 4242003803950
 Aansluitvermogen: 1000 W
 Minimale smeltveiligheid: 10 A
 Spanning: 220-240 V
 Frequentie: 50 Hz
 Vulgewicht: 8.0 kg
 Energieklasse: A++
 Energieverbruik elektrische droger, maximale belading - nieuw (2010/30/EC): 1.74 kWh
 Standaardduur katoenprogramma, maximale belading: 144 min
 Energieverbruik elektrische droger, gedeeltelijke belading - nieuw (2010/30/EC): 1.02 kWh
 Standaardduur katoenprogramma, gedeeltelijke belading: ... 94 min
 Gewogen jaarlijks energieverbruik, elektrische droger - NIEUW (2010/30/EG): 214.0 kWh/jaar
 Gewogen programmaduur: 115 min
 Gemiddelde condensatie-efficiëntie, maximale belading (%): 91 %
 Gemiddelde condensatie-efficiëntie, gedeeltelijke belading (%): 91 %
 Gewogen condensatie-efficiëntie (%): 91 %



- WZ20600 :
- WZ27400 Verbindingsset met werkvlak
- WZ27410 Verbindingsset
- WZDP20D Voetstuk met onderlade

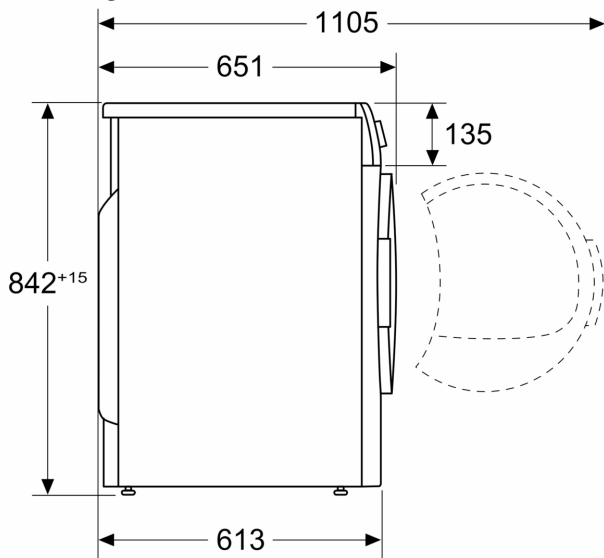
iQ500, Warmtepompdroger, 8 kg WT7U4691NL

Algemene informatie:

- Capaciteit: 1 - 8 kg
- Energie efficiëntieklasse: A++ op een schaal van A+++ tot D
- Zelfreinigende condensor: nooit meer schoonmaken en behoud van energieklasse
- Inclusief condenswaterafvoersysteem
- Groot, overzichtelijk touch LED-display met de opties: Voorzichtig, Signaal, eindtjduitstel, Start/Pauze, Droogtegraad, Kinderslot 3 sec., "Antikreuk 60min", "Antikreuk 120min", myFavorite
- autoDry: voorkomt dat wasgoed krimpt tijdens het drogen
- Anti-kreukfase 120 min na programma-einde
- Grote rvs softDry trommel, wasgoedmeenemers met Soft-design
- Speciale programma's: Mix, Wol drogen in korf, Outdoor, Handdoeken, Dekbed, Hoofdkussen, Warm tijdprogramma, Koud tijdprogramma, Katoen, Kreukherstellend, Hygiëne, Lingerie, Extra snel 40', Blouses/overhemden
- TouchControl tiptoetsen: Voorzichtig, Signaal, Start/Pauze, Droogtegraad, Kinderslot 3 sec., "Antikreuk 60min", "Antikreuk 120min", myFavorite, 24 u eindtjduitstel
- Trommelverlichting: LED
- antiVibration design: meer stabiliteit en stilte
- Korf: wol
- Kinderbeveiliging op de deur
- Signaal bij einde programma
- Signaal einde programma
- Verlichte programmaknop met aan/uit toets
- Comfort deurvergrendeling
- Kleur deur: Vuldeur in alu-look met wit
- Energieverbruik 214,0 kWh per jaar, bij 160 droogcycli van het standaard katoenprogramma bij volle en halve belading. Het energieverbruik per droogbeurt is afhankelijk van het gebruik van het apparaat.
- Programmaduur van het standaard katoenprogramma op volle belading 144 min en bij gedeeltelijke belading 94 min
- Condensatie ratio: A
- Deuraanslag: Rechts
- Geluidsniveau: 64 dB (A) re 1 pW
- Warmtepomptechnologie met milieuvriendelijk koelmiddel R290
- Geheld, ergonomisch bedieningspaneel onderbouwbaar onder nishoogte 85 cm
- Afmetingen (hxbxd): 84.2 cm x 59.8 cm x 61.3 cm

**iQ500, Warmtepompdroger, 8 kg
WT7U4691NL**

Afmeting in mm



Afmeting in mm

