

iQ500, Warmtepompdroger, 8 kg WT45W400NL



De warmtepompdroger met zelfreinigende condensor die ervoor zorgt dat de droger altijd energie zuinig droogt.

- ✓ selfCleaning condensor: Verwijdert pluizen en bespaart je tijd en moeite.
- ✓ Energielabel A++: Droogt erg efficiënt
- ✓ autoDry: Zacht en zorgvuldig drogen om je kleding te beschermen.
- ✓ Groot ledscherm: het extra grote display geeft duidelijk zicht op alle opties en functies.
- ✓ Outdoor-programma: Veilig drogen van waterafstotende kleding en buitenkleding.

Inbouw/vrijstaand:Vrijstaand
 Afneembaar bovenblad:Nee
 Draairichting deur:Rechts
 Lengte elektriciteitsnoer: 145.0 cm
 Afmetingen (hxbxd): 842x598x613 mm
 Nettogewicht: 50.4 kg
 Gefluoreerde broeikasgassen: Nee
 Hermetisch afgesloten apparaat: Ja
 De hoeveelheid uitgedrukt in CO₂-equivalent: 0.000 t
 EAN-code: 4242003887288
 Aansluitvermogen: 700 W
 Minimale smeltveiligheid: 10 A
 Spanning: 220-240 V
 Frequentie: 50 Hz
 Vulgewicht: 8.0 kg
 Energieklasse: A++
 Energieverbruik elektrische droger, maximale belading - nieuw (2010/30/EC): 1.87 kWh
 Standaardduur katoenprogramma, maximale belading: 211 min
 Energieverbruik elektrische droger, gedeeltelijke belading - nieuw (2010/30/EC): 1.14 kWh
 Standaardduur katoenprogramma, gedeeltelijke belading: . 135 min
 Gewogen jaarlijks energieverbruik, elektrische droger - NIEUW (2010/30/EG): 236.0 kWh/jaar
 Gewogen programmaduur: 168 min
 Gemiddelde condensatie-efficiëntie, maximale belading (%): 84 %
 Gemiddelde condensatie-efficiëntie, gedeeltelijke belading (%): 84 %
 Gewogen condensatie-efficiëntie (%): 84 %



WZ11410	Verbindingsset
WZ20400	Verbindingsset met werkvlak
WZ20600 :	
WZDP20D	Voetstuk met onderlade

iQ500, Warmtepompdroger, 8 kg WT45W400NL

Prestaties en verbruik:

Programma's:

- Speciale programma's: Mix, Outdoor, Handdoeken, Warm tijdprogramma, Koud tijdprogramma, Lingerie, Extra snel 40', Blouses/overhemden, Wol finish

Opties:

- Anti-kreukfase 60 min na programma-einde
- TouchControl tiptoetsen: Voorzichtig, Signaal, Antikreuk, Programmaduur, Start / Reload / Pause, Fijninstelling droogresultaat, 24 u eindtijduitstel

Comfort / Zekerheid:

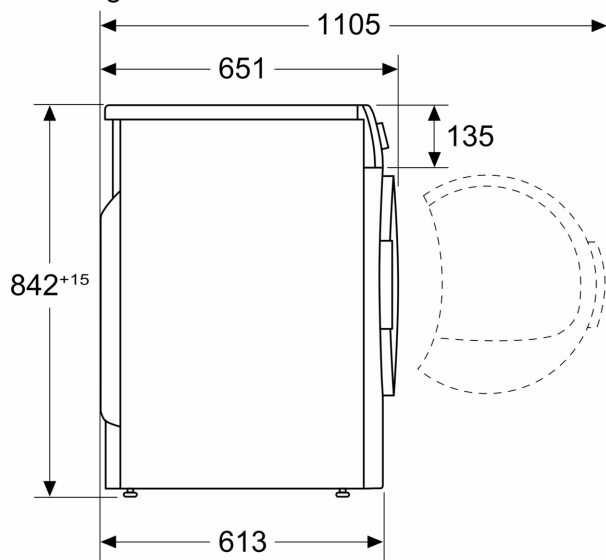
- Zelfreinigende condensor: nooit meer schoonmaken en behoud van energieklassen (A++).
- autoDry: voorkomt dat wasgoed krimpt tijdens het drogen
- softDial
- Groot en overzichtelijk LED-Display voor resttijdweergave en 24 u eindtijduitstel, programmastatus en extra functies.
- Grote RVS, SoftDry trommel, wasgoedmeeners met Soft-design
- antiVibration design: meer stabiliteit en stilte
- Kinderbeveiliging op de deur
- Signaal bij einde programma
- Comfort deurvergrendeling
- Deuraanslag: rechts
- Inclusief condenswaterafvoersysteem
- Kleur deur: zilver-donkergrijs
- Warmtepomptechnologie met milieuvriendelijk koelmiddel R290

Technische specificaties:

- Onderbouwbaar onder 85 cm nishoogte
- Afmetingen (hxbxd): 84.2 cm x 59.8 cm x 61.3 cm

iQ500, Warmtepompdroger, 8 kg
WT45W400NL

Afmeting in mm



Afmeting in mm

