

## iQ300, Droogkast met warmtepomp, 8 kg WT43H00AFG



### Optionele toebehoren

WZ11410	Verbindingsset
WZ20160	Afvoer toebehoren voor condensdrogers
WZ20400	Verbindingsset met werkvlak
WZ20600 :	
WZDP40D	Voetstuk met onderlade

### Gemakkelijk te onderhouden voor uitstekende resultaten.

- ✓ easyClean filter: moeiteloos reinigen en uitstekende droogresultaten.
- ✓ autoDry: automatische sturing van het droogproces, via sensoren
- ✓ Outdoor-programma: Voorzichtig drogen van waterafstotende kleding en buitenkleding.
- ✓ SuperKort40 : Snel en zacht drogen van kleine ladingen
- ✓ softDry trommelsysteem : Zacht en voorzichtig drogen

### Kenmerken

#### Technische gegevens

Inbouw/vrijstaand: .....	Vrijstaand
Afneembaar bovenblad: .....	Neen
Draairichting deur: .....	Rechts
Lengte elektriciteitsnoer: .....	145 cm
Afmetingen van het toestel (hxbxd): .....	842x598x613 mm
Nettogewicht: .....	45.4 kg
Fluorinated greenhouse gases: .....	R290
Hermetically sealed equipment: .....	Ja
EAN-code: .....	4242003958506
Aansluitvermogen: .....	600 W
Minimale smeltveiligheid: .....	10 A
Spanning: .....	220-240 V
Frequentie: .....	50 Hz
Capaciteit: .....	8.0 kg
Energie-efficiëntieklasse <sup>1</sup> : .....	E
Gewogen energieverbruik per cyclus (EU 2017/1369): .....	1.38 kWh/cycle
Energieverbruik: .....	138 kWh/100 cycli
Condensatie-efficiëntie: .....	83 %
Programmaduur halve capaciteit (EU 2017/1369): .....	2:10
Programmaduur nominale capaciteit (EU 2017/1369): .....	3:25



<sup>1</sup> Schaal van energie-efficiëntieclassen van A tot G

## iQ300, Droogkast met warmtepomp, 8 kg WT43H00AFG

### Kenmerken

#### Algemene informatie

- Energie-efficiëntieklasse<sup>1</sup>: E
- Energieverbruik<sup>2</sup>: 138 kWh
- Vulgewicht<sup>3</sup>: 8 kg
- Programmaduur<sup>3</sup>: 3:25 u:min
- Geluidsniveaueklasse: B (op een schaal van A tot D)
- Geluidsniveau<sup>3</sup>: 63 dB (A) re 1 pW
- Condensatie-efficiëntieklasse: C (op een schaal van A tot D)
- Condensatie-efficiëntie<sup>3</sup>: 83%

#### Programma's

- Standaard programma's: Katoen, Kreukherstellend
- Speciale programma's: Overhemden, Lingerie, Handdoeken, Mix, Outdoor, SuperKort 40, Wol finish, Timerprogramma koud, Timerprogramma warm

#### Opties

- touchControl-toetsen: Delicaat, Antikreuk, Programmaduur, Fijninstelling, Eindtijduitstel tot 24 u

#### Uitrusting en comfort

- EasyClean-filter voor een gemakkelijke reiniging van de condensor
- autoDry: vochtgestuurde droogprogramma's
- Volelektronische éénknopsbediening voor de vochtgestuurde programma's, het tijdprogramma en de speciale programma's
- LED-display voor resttijdaanduiding, eindtijduitstel 24 u, speciale functies en programmaverloop
- softDrying System: grote grote inox trommel met structuur voor een betere bescherming van het textiel, wasmeenemers in softDesign trommel voor een betere bescherming van het textiel, wasmeenemers in SoftDesign
- antiVibration design: zeer stil en stabiel
- Geen wolkorf
- Aanduiding condensatie reservoir ledigen
- Aanduiding pluizenfilter reinigen
- Geen trommelverlichting
- Kinderbeveiliging
- Antikreuk werking na het programma einde
- Geluidssignaal bij afloop van het programma
- Kleur van de deur: Wit
- Comfort deurvergrendeling
- Deurscharnier rechts
- Metalen sluithaak

#### Technische specificaties

- Onderschuifbaar, onder werkblad van 85 cm hoog
- Afmetingen (H x B): 84.2 cm x 59.8 cm
- Toesteldiepte: 61.3 cm
- Toesteldiepte inclusief deur: 64.8 cm
- Toesteldiepte met open deur: 109.6 cm
- Warmtepomptechnologie met milieuvriendelijk koelmiddel R290

<sup>1</sup> Op een schaal van energie-efficiëntieklasse A tot G

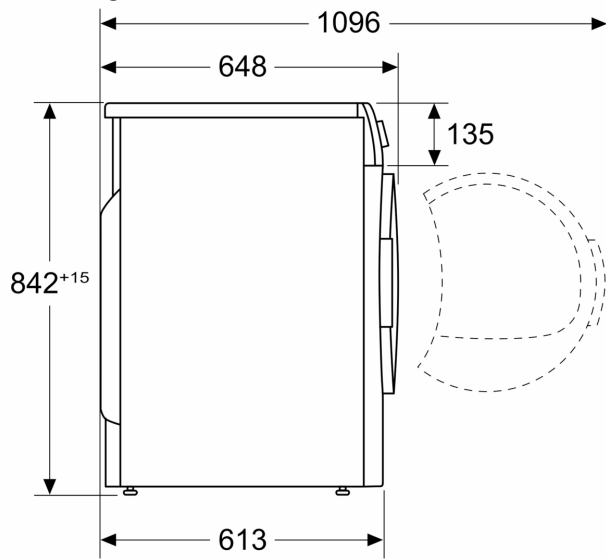
<sup>2</sup> Gewogen gemiddeld energieverbruik in kWh per 100 droogcycli met het Eco-programma

<sup>3</sup> Eco-programma bij volle belading

## iQ300, Droogkast met warmtepomp, 8 kg WT43H00AFG

### Maattekeningen

Afmeting in mm



Afmeting in mm

