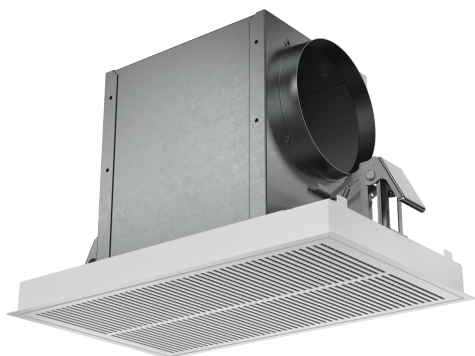


Regeneerbare set voor kringloopwerking LZ20JCD20



- ✓ Voor kringloopwerking
- ✓ Gecombineerd met decoratieve afvoergroepen
- ✓ koolstoffilter
- ✓ Buisaansluiting vooraan, opzij of bovenaan
- ✓ Bestaande uit meervoudig regeneerbaar cleanAir actieve koolstoffilter en filterhouder met design greep.

Kenmerken

Technische gegevens

Afmetingen inclusief verpakking hxbxd: 440 x 400 x 800 mm
Palletafmetingen: 195.0 x 80.0 x 120.0
Standaard aantal units per pallet: 12
Nettogewicht: 5.3 kg
Brutogewicht: 7.8 kg
EAN-code: 4242003836071



Regeneerbare set voor kringloopwerking LZ20JCD20

Kenmerken

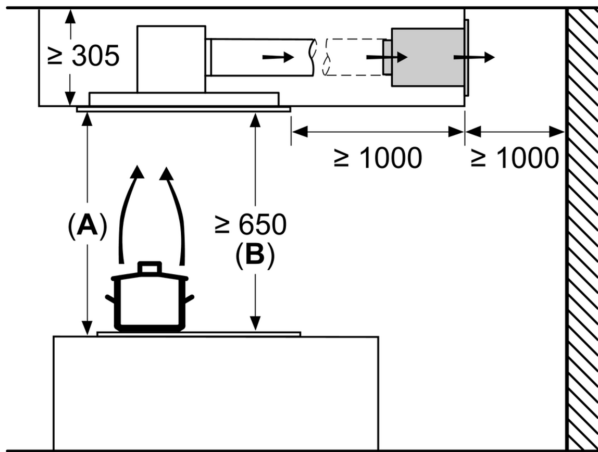
Toebehoren in optie

- Voor kringloopwerking
- Gecombineerd met decoratieve afvoergroepen
- koolstoffilter
- Buisaansluiting vooraan, opzij of bovenaan
- Bestaande uit meervoudig regeneerbaar cleanAir actieve koolstoffilter en filterhouder met design greep.

Regeneerbare set voor
kringloopwerking
LZ20JCD20

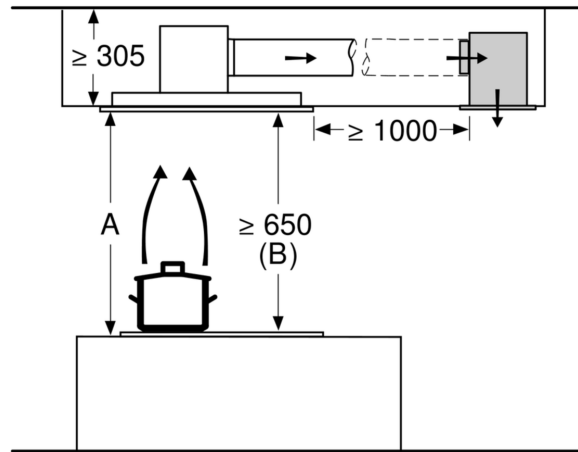
Maattekeningen

Afmeting in mm
Circulatielucht

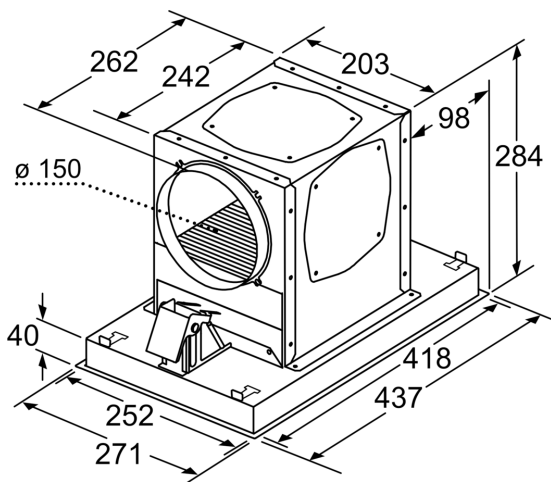


A: Optimale prestaties 700-1500
B: Vanaf bovenkant pannendrager

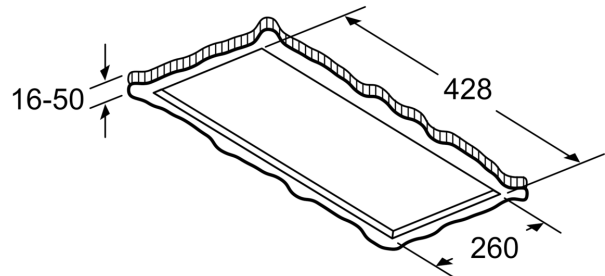
Afmeting in mm
Circulatielucht



A: Optimale Performance 700-1500
B: Vanaf de bovenkant van de pannendrager



Afmeting in mm



Afmeting in mm