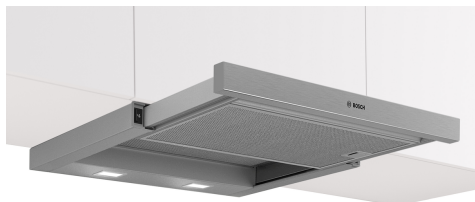


## Sērija 2, Teleskopisks tvaika nosūcējs, 60 cm, Sudraba metāla DFM064W54


**B**


### Papildu piederumi

DSZ4686 :  
 DWZ1IT1B4 Clean Air smaku filtrs (rezerve)  
 DWZ1IT1I4 Clean Air recirkulācijas komplekts  
 HEZG9AS00S :  
 DSZ4545 Standard recirkulācijas komplekts  
 DSZ4551 Standard smaku filtrs (rezerve)  
 DSZ4682 :

## Teleskopisks tvaika nosūcējs uzstādīšanai virtuves sienas skapī.

### Tehniskā informācija

Tipoloģija: ..... Pull-out  
 Strāvas vada garums: ..... 175.0 cm  
 Nepieciešamais nišas izmērs uzstādīšanai (A x Pl x Dz): ..... 162mm x 526.0mm x 290mm mm  
 Minimālais attālums virs elektriskās plīts: ..... 430 mm  
 Minimālais attālums virs gāzes plīts: ..... 650 mm  
 Neto svars: ..... 8.8 kg  
 Kontroles veids: ..... mehāniskā  
 Ātruma iestatījumu skaits: ..... 3 posmi  
 Maksimālā gaisa nosūce: ..... 388 m<sup>3</sup>/h  
 Maksimālā gaisa recirkulācija: ..... 257 m<sup>3</sup>/h  
 Maximum Air flow: ..... 388 m<sup>3</sup>/h  
 Apgaismojumu skaits: ..... 2  
 Trokšņa līmenis: ..... 67 dB(A) re 1 pW  
 Gaisa izplūdes caurules diametrs: ..... 120 / 150 mm  
 Tauku filtra materiāls: ..... Mazgājams alumīnijs  
 EAN kods: ..... 4242005231997  
 Savienojuma jauda: ..... 108 W  
 Drošinātāju aizsardzība: ..... 10 A  
 Spriegums: ..... 220-240 V  
 Frekvence: ..... 50 Hz  
 Kontaktdakšas veids: ..... Gardy kontaktdakša ar zemējumu  
 Uzstādīšanas veids: ..... Iebūvēts



4 242005 231997

## Sērija 2, Teleskopisks tvaika nosūcējs, 60 cm, Sudraba metāla DFM064W54

### Teleskopisks tvaika nosūcējs uzstādīšanai virtuves sienas skapī.

---

#### Vispārīgi

- 60 cm plata
- sudraba metāl. kr.
- Uzstādīšanai 60 cm platā sienas skapī
- Piemērots lietošanai ventilācijas vai recirkulācijas režīmā
- Izmantošanai recirkulācijas režīmā nepieciešams recirkulācijas komplekts (papildaprīkojums)

#### Komforts

- Taustiņslēdži nosūcēja ātrumu un apgaismojuma regulēšanai
- 3 pakāpes

#### Dizains

- 2 x 1,5W LED
- Kasete ar alumīnija rāmi
- Metāla tauku filtrs, var mazgāt trauku mazgājamā mašīnā

#### Lietošana un jauda

- Gaisa nosūkšanas jauda maks. 389 m<sup>3</sup>/st., saskaņā ar DIN/EN 61591
- Normālais minimālais/maksimālais trokšņa līmenis - 59/67 dB\*
- Kapacitatīvais motors

#### Uzstādīšana un piederumi

- Izmēri (AxPxD): 203 x 598 x 290 mm
- Caurules diametrs Ø 150 mm (Ø 120 mm komplektā)
- Ar vienvirziena vārstu

#### Elektroenerģijas patēriņš

- Energoefektivitātes klase B (diapazons energoefektivitātes klasēs no A ++ līdz E)
- Vidējais enerģijas patēriņš - 40.3 kWh gadā\*

\*Saskaņā ar ES Regulu Nr. 65/2014

**Sērija 2, Teleskopisks tvaika  
nosūcējs, 60 cm, Sudraba metāla  
DFM064W54**

