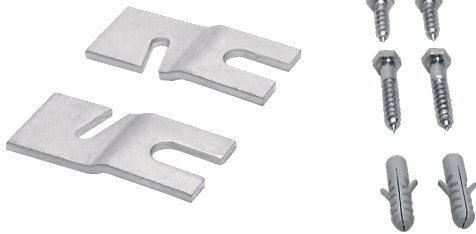


Floor fixation kit WMZ2200



Tvirtinimo prie grindų rinkinys

- Skirtas skalbyklėms tvirtinti ant pakylų ir kietmedžio grindų
- Rinkinį sudaro dvi metalinės tvirtinimo plokštės, šešiakampiai sraigtai ir sieniniai kištukai
- Prieš užsisakydami, patikrinkite suderinamumą su savo prietaisu

Techniniai duomenys

Gaminio su pakuote išmatavimai (AxPxG): 50 x 55 x 110 mm
Paletės išmatavimai (aukštis x plotis x gylis), cm: 120.0 x 80.0 x 120.0

Kiekis paletėje(vnt): 400

Svoris neto: 0.4 kg

Svoris bruto: 0.4 kg

EAN kodas: 4242002037769



4 242002 037769

Floor fixation kit WMZ2200

Tvirtinimo prie grindų rinkinys

Papildoma įranga

- Skirtas skalbyklėms tvirtinti ant pakylų ir kietmedžio grindų
- Rinkinį sudaro dvi metalinės tvirtinimo plokštės, šešiakampiai sraigtai ir sieniniai kištukai
- Prieš užsisakydami, patikrinkite suderinamumą su savo prietaisu