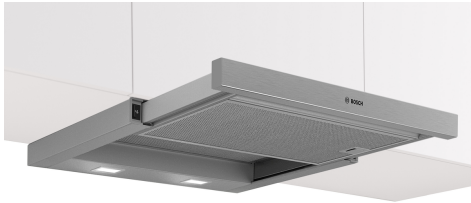


**Serija 2, Ištraukiamasis gartraukis,
60 cm, Sidabrinio metalo
DFM064W54**



B



Papildomi priedai

DSZ4686 :
 DWZ11T1B4 „Clean Air“ kvapų filtras (pakaitinis)
 DWZ11T1I4 „Clean Air“ recirkuliacijos rinkinys
 HEZG9AS00S :
 DSZ4545 Standartinis recirkuliacijos rinkinys
 DSZ4551 Standartinis kvapų filtras (pakaitinis)
 DSZ4682 :

**Ištraukiamasis garų rinktuvas: integruotas
sieniniame įrenginyje yra vos matomas,
todėl virtuvės dizainas išlieka vientisas.**

Techniniai duomenys

Tipologija: Pull-out
 Elektros laidų ilgis: 175.0 cm
 Montavimo angos dydis (A x P x G): 162mm x 526.0mm x 290mm
 mm
 Min.atstumas iki el.kaitvietės: 430 mm
 Min.atstum. iki dujų kaitvietės: 650 mm
 Svoris neto: 8.8 kg
 Reguliavimo tipas: mechaninis
 Greičių lygių skaičius: 3 pakopos
 Maks. oro ištraukimas: 388 m³/h
 Maks. oro recirkuliacija: 257 m³/h
 Maximum Air flow: 388 m³/h
 Lempučių skaičius: 2
 Triukšmo lygis: 67 dB(A) re 1 pW
 Oro išmetimo angos skersmuo: 120 / 150 mm
 Riebalų filtro medžiaga: Plaunamas aliuminis
 EAN kodas: 4242005231997
 Galia: 108 W
 Srovė: 10 A
 Įtampa: 220-240 V
 Dažnis: 50 Hz
 Kištuko tipas: Schuko-/Gardy su įžeminimu
 Montavimo tipas: Įmontuojama į spintelę



Serija 2, Ištraukiamasis gartraukis, 60 cm, Sidabrinio metalo DFM064W54

Ištraukiamasis garų rinktuvas: integruotas sieniniame įrenginyje yra vos matomas, todėl virtuvės dizainas išlieka vientisas.

Variantas

- 60 pločio
- metalo
- Montavimo būdas: Tinka montuoti specialioje 60 cm dydžio lentynoje
- Tinka ištraukiamajai arba recirkuliacinei ventiliacijai
- Recirkuliaciniam ištraukimui reikalingas recirkuliacijos komplektas (priedas)

Komfortas

- Automatinis įjungimas / išjungimas, kai garų rinktuvas ištraukiamas ir įstumiamas atgal
- Klavišiniai jungtukai ištraukimo greičiui ir apšvietimui reguliuoti
- 3 greičio veikimo pakopos

Charakteristikos

- 2 x 1,5W LED
- Aukštos kokybės filtro kasetės su integruotais metaliniais riebalų filtrais yra saugios plauti indaplovėje
- Metalinis riebalų filtras, galima plauti indaplovėje

Našumas

- Oro ištraukimo galingumas pagal DIN/EN 61591: maks. 389 m³/val.
- Maks. garsas normaliu režimu: 67 dB
- Energijos efektyvumą didinantis kaupiklis

Planavimo ir montavimo informacija

- Matmenys (AxPxG): 203 x 598 x 290 mm
- Vamzdžio skersmuo Ø 150 mm (Ø 120 mm pridedamas)
- Su atbuline sklende

Sąnaudos

- Energijos efektyvumo klasė B (energijos efektyvumo klasių skalėje nuo A+++ iki E)
- Vidutinis energijos suvartojimas: 40.3 kWh per metus*

* Pagal ES reglamentą Nr. 65/2014.

**Serija 2, Ištraukiamasis gartraukis,
60 cm, Sidabrinio metalo
DFM064W54**

