

iQ500, Cappa con design integrato nel pensile, 90 cm, Vetro nero LJ97BAM60



B

Accessori speciali

LZ11ITD11	ACCESSORIO CAPP A INCASSO
LZ11IXB16	ACCESSORIO CAPP A INCASSO
LZ11IXC16	ACCESSORIO CAPP A INCASSO
LZ16IBB14	Accessorio filtri cappe
LZ16IBI14	Accessorio filtri cappe
LZ10ITP00	Filtro antiodore lunga durata (ricambio)
LZ11IBK61	Accessorio installazione cappe
LZ11IBN61	Accessorio installazione cappe

Cappa integrata nel pensile con design a filo per il massimo della potenza nel minimo dello spazio.

- ✓ Illuminazione a LED: visione chiara e atmosfera piacevole durante la cottura
- ✓ Spazio per lo stoccaggio - È possibile riporre fino a 10 kg su ciascun lato della cappa.
- ✓ touchControl Plus - Facile controllo delle impostazioni dei programmi e delle funzioni luminose.
- ✓ Ripristino dell'impostazione intensiva - Massime prestazioni quando il vapore fuoriesce e ripristino automatico dopo alcuni minuti.

Caratteristiche

Dati tecnici

Tipologia: Built-in/Built-under
 Lunghezza del cavo di alimentazione elettrica: 130.0 cm
 Dimensioni del vano per l'installazione: 340mm x 860.0mm x 300mm mm
 Dist.min.dal fornello elettr.: 430 mm
 Dist.min.dal fornello gas: 650 mm
 Peso netto: 13.9 kg
 Tipo di controllo: elettronico
 Velocità di funzionamento: 3-stages + intensive setting
 Massima estrazione di espulsione dell'aria: 460 m³/h
 Output di ricircolo con sovralimentazione: 652 m³/h
 Massimo output con aria di ricircolo: 451 m³/h
 Estrazione dell'aria con sovralimentatore: 749 m³/h
 Maximum Air flow: 460 m³/h
 Numero di luci: 3
 Livello sonore: 63 dB(A) re 1 pW
 Diametro dello sbocco d'uscita dell'aria: 120 / 150 mm
 Materiale del filtro sporco: Washable stainless steel
 Codice EAN: 4242003906378
 Potenza massima: 259 W
 Tensione: 220-240 V
 Frequenza: 50 Hz
 Tipo di spina: Schuko
 Installazione: Integrabile



iQ500, Cappa con design integrato nel pensile, 90 cm, Vetro nero LJ97BAM60

Caratteristiche

Funzionamento e prestazioni

- 90 cm
- Per l'installazione in un armadio a muro di 90 cm di larghezza
- Funzione ad espulsione o riciclaggio d'aria
- Per il funzionamento in modalità di ricircolo, sono disponibili come accessori opzionali diversi set di ricircolo, che sono necessari.

Design

- nero con vetro
- Installazione a filo per una perfetta integrazione nei pensili.

Comfort

- Comando elettronico touchControl con LED indicatore
- 3 velocità di funzionamento e 1 stadio intensivo
- Livello intensivo con riduzione automatica
- 3 x 2 W LED
- softLight
- Colore temperatura: 3500 k
- Intensità della luce : 517 lux
- Motore a condensatore ad alta efficienza energetica
- Filtri metallici antigrasso, lavabile in lavastoviglie
- cassette w. stainl.steel frame
- Le superfici e i materiali sono lisci e facili da pulire.
- Potenza di espulsione d'aria secondo DIN/EN 61591 max. stadio normale 460 m³/h livello intensivo 749 m³/h
- Capacità di espulsione aria: con funzionamento normale 460 m³/h, intensivo 749 m³/h secondo norma EN 61591
- Massima capacità aspirazione: 460 m³/h a norma DIN/EN 61591
- Capacità espulsione aria secondo DIN/EN 61591: max. 460 m³/h
- Livello sonoro min./max. Livello normale:50/63 dB*
- Con il kit a ricircolo Clean Air Plus (disponibile come accessorio) i tuoi apparecchi raggiungono:
- Velocità di estrazione in modalità di ricircolo: Max. uso normale:451m³ / h
- Intensivo:652m³ / h
- Livello di rumore in modalità ricircolo: Max. uso normale:67dB (A) re 1 pW
- Intensivo:74dB (A) re 1 pW

Informazioni per la pianificazione e l'installazione

- Adatto per l'installazione in armadi a muro senza fondo.
- Le estensioni del camino sono disponibili come accessori opzionali per l'installazione in pensili più alti.
- Dimensioni (AxLxP): 340 x 897 x 298 mm
- Dimensions del incasso: (AxLxP): 340 x 860 x 300 mm
- Manicotto Ø 120/ 150 mm
- con pannello posteriore
- Rispettare le dimensioni e le istruzioni per l'installazione di questo apparecchio secondo il disegno tecnico.

Ambiente e sicurezza

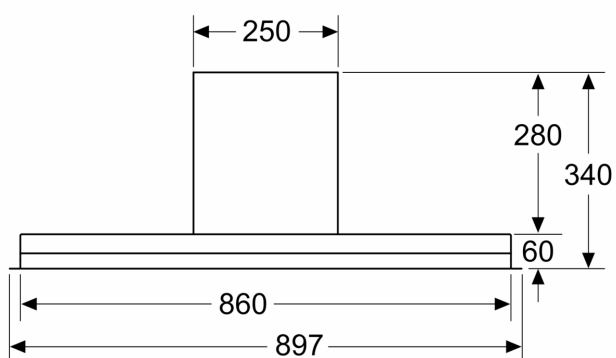
- Classe di efficienza energetica: B*
- Consumo medio di energia: 64.7 kWh/anno*
- Classe di efficienza ventilatore: B *
- Classe di efficienza illuminazione: A*
- Classe di efficienza Filtro antigrassi: B*
- Potenza totale: 259 W

* In base al regolamento EU n ° 65/2014

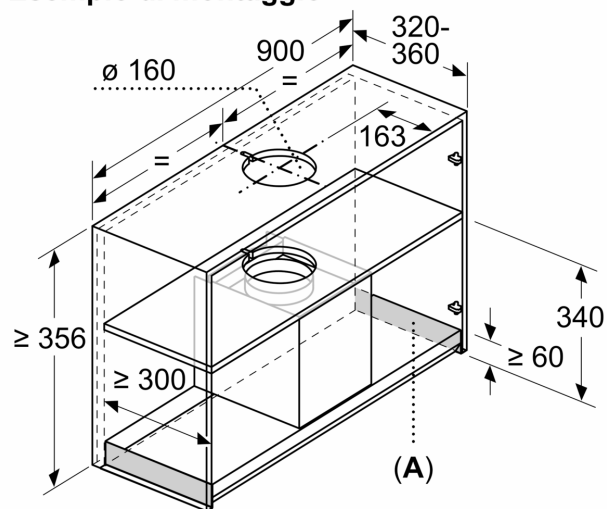
**iQ500, Cappa con design
integrato nel pensile, 90 cm,
Vetro nero
LJ97BAM60**

Disegni quotati

Dimensioni in mm
Vista frontale

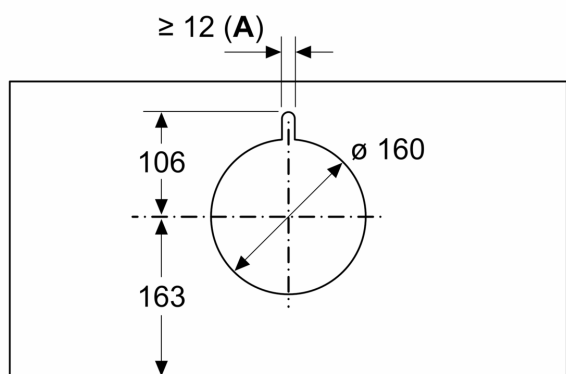


Dimensioni in mm
Esempio di montaggio



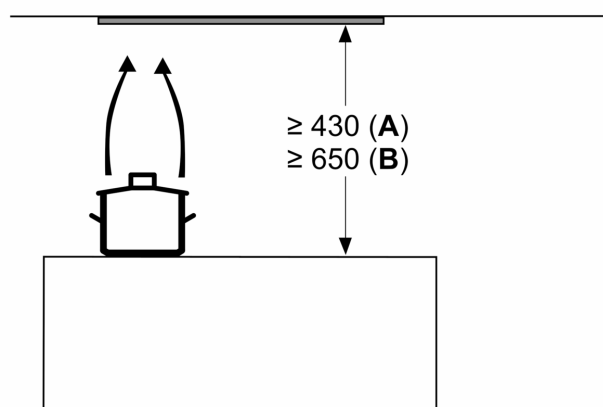
A: Area delle cerniere

Dimensioni in mm



A: Passaggio del cavo

Dimensioni in mm



Dal bordo superiore del supporto pentole
A: Min. 430 elettr.
B: Min. 650 gas

Disegni quotati

Dimensioni in mm
Vista laterale

