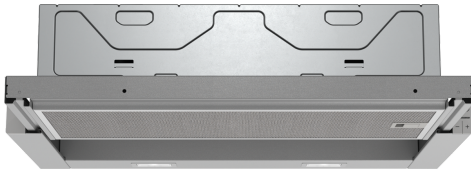


**iQ300, Cappa a scomparsa
telescopiche, 60 cm, Grigio
metallizzato
LI64LB531C**



Accessori speciali

LZ46551	Pannello frontale decorativo inox 60 cm
LZ46521	ACCESSORIO CAPP A
LZ45510	Filtro antiodore standard (ricambio)
LZ46561	ACCESSORIO CAPP A INCASSO
LZ46850	Accessorio installazione cappe
HZG9AS00S	Adattatore
LZ11ITB14	Filtro antiodore Clean Air (ricambio)
LZ11ITI14	Accessorio filtri cappe
LZ45450	Kit standard per montaggio a ricircolo

La potente cappa aspirante telescopica per una collocazione quasi invisibile tra i pensili della cucina.

- ✓ Motore iQdrive: silenzioso e ad alte prestazioni per un'efficiente eliminazione di odori e vapore.
- ✓ Illuminazione a LED: visione chiara e atmosfera piacevole durante la cottura
- ✓ Ripristino dell'impostazione intensiva - Massime prestazioni quando il vapore fuoriesce e ripristino automatico dopo alcuni minuti.

Caratteristiche

Dati tecnici

Tipologia:Pull-out
 Lunghezza del cavo di alimentazione elettrica: 175.0 cm
 Dimensioni del vano per l'installazione: 162mm x 526.0mm x 290mm mm
 Dist.min.dal fornello elettr.: 430 mm
 Dist.min.dal fornello gas: 650 mm
 Peso netto: 7.6 kg
 Tipo di controllo: elettronico
 Velocità di funzionamento: 3-stages + intensive setting
 Massima estrazione di espulsione dell'aria: 268 m³/h
 Output di ricircolo con sovralimentazione: 353 m³/h
 Massimo output con aria di ricircolo: 263 m³/h
 Estrazione dell'aria con sovralimentatore: 400 m³/h
 Maximum Air flow: 268 m³/h
 Numero di luci: 2
 Livello sonore: 62 dB(A) re 1 pW
 Diametro dello sbocco d'uscita dell'aria: 120 / 150 mm
 Materiale del filtro sporco: Washable aluminium
 Codice EAN: 4242003919422
 Potenza massima: 74 W
 Corrente: 10 A
 Tensione: 220-240 V
 Frequenza: 50-60 Hz
 Tipo di spina: spina Svizzera con terra, 16 A
 Installazione: Integrabile
 Delay Shut off modes: 10 min



**iQ300, Cappa a scomparsa
telescopiche, 60 cm, Grigio
metallizzato
LI64LB531C**

Caratteristiche

Funzionamento e prestazioni

- Funzione ad espulsione o riciclaggio d'aria
- Per il funzionamento nel modo di riciclaggio, è necessario adattare la cappa con un equipaggiamento per riciclaggio (accessorio supplementare)
- Per l'installazione in un armadio a parete 60 cm di larghezza
- Potenza di espulsione d'aria secondo DIN/EN 61591 max. stadio normale 268 m³/h livello intensivo 400 m³/h
- Livello sonoro min./max. Livello normale: 49/62 dB*

Comfort

- Comando elettronico tramite pulsanti con LED indicatore
- 3 velocità di funzionamento e 1 stadio intensivo
- Accensione e spegnimento azionando la parte telescopica o con interruttore principale
- Riattivamento 10 minuti
- Filtri metallici antigrasso, lavabile in lavastoviglie

Design

- grigio metallizzato

Informazioni per la pianificazione e l'installazione

- Dimensioni (AxLxP): 203 x 598 x 290 mm
- Dimensioni del incasso: (AxLxP): 162 x 526 x 290 mm
- Manicotto Ø 120/ 150 mm
- con pannello posteriore
- Sistema telescopico senza pannello comandi, rivestimento con maniglia integrata (accessorio speciale) o barra luminosa originale del costruttore dei mobili della cucina

Ambiente e sicurezza

- Classe di efficienza energetica: A*
- Consumo medio di energia: 21 kWh/anno*
- Classe di efficienza ventilatore: B *
- Classe di efficienza illuminazione: A*
- Classe di efficienza Filtro antigrassi: C*
- Potenza totale: 74 W

* In base al regolamento EU n ° 65/2014

iQ300, Cappa a scomparsa
telescopiche, 60 cm, Grigio
metallizzato
LI64LB531C

Disegni quotati

