

## iQ500, Cappe aspiranti integrabili a scomparsa, 52 cm, Acciaio inox LB57574C



### Accessori speciali

HZG9AS00S	Adattatore
LZ10ITP00	Filtro antiodore lunga durata (ricambio)
LZ11ITD11	ACCESSORIO CAPP A INCASSO
LZ11IXB16	ACCESSORIO CAPP A INCASSO
LZ11IXC16	ACCESSORIO CAPP A INCASSO
LZ55651	Filtro antiodore standard (ricambio)
LZ55750	Kit standard per montaggio a ricircolo

La potente cappa aspirante a scomparsa per una collocazione invisibile sopra la zona di cottura.

- ✓ Illuminazione a LED: visione chiara e atmosfera piacevole durante la cottura
- ✓ Ripristino dell'impostazione intensiva - Massime prestazioni quando il vapore fuoriesce e ripristino automatico dopo alcuni minuti.

### Caratteristiche

#### Dati tecnici

Tipologia:	Built-in/Built-under
Lunghezza del cavo di alimentazione elettrica:	150.0 cm
Dimensioni del vano per l'installazione:	418mm x 496.0mm x 264mm mm
Dist.min.dal fornello elettr.:	500 mm
Dist.min.dal fornello gas:	650 mm
Peso netto:	7.3 kg
Tipo di controllo:	elettronico
Velocità di funzionamento:	3-stages + intensive setting
Massima estrazione di espulsione dell'aria:	560 m³/h
Output di ricircolo con sovralimentazione:	581 m³/h
Massimo output con aria di ricircolo:	533 m³/h
Estrazione dell'aria con sovralimentatore:	615 m³/h
Maximum Air flow:	560 m³/h
Numero di luci:	2
Livello sonore:	67 dB(A) re 1 pW
Diametro dello sbocco d'uscita dell'aria:	120 / 150 mm
Materiale del filtro sporco:	Washable aluminium
Codice EAN:	4242003920541
Potenza massima:	252 W
Corrente:	3 A
Tensione:	220-240 V
Frequenza:	50 Hz
Tipo di spina:	spina Svizzera con terra, 16 A
Installazione:	Integrabile



## iQ500, Cappe aspiranti integrabili a scomparsa, 52 cm, Acciaio inox LB57574C

### Caratteristiche

#### Ambiente e Sicurezza

- Classe di efficienza energetica: C\*
- Consumo medio di energia: 90.2 kWh/anno\*
- Classe di efficienza ventilatore: C \*
- Classe di efficienza illuminazione: A\*
- Classe di efficienza Filtro antigrassi: D\*
- Livello sonoro min./max. Livello normale:50/67 dB\*

#### Funzionamento e prestazioni

##### Funzionamento

##### Design

##### Comfort

##### Design

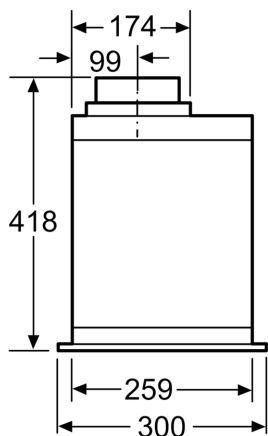
- SC
- Funzione ad espulsione o riciclaggio d'aria
- Per il funzionamento nel modo di riciclaggio, è necessario adattare la cappa con un modulo CleanAir o con un equipaggiamento per riciclaggio (accessorio supplementare)
- Aspirazione nei bordi
- Copertura del filtro in acciaio inox, Filtri metallici antigrasso
- Filtri metallici antigrasso, lavabile in lavastoviglie
- Illuminazione del piano di lavoro con 2 pezzo x LED Spot 1W
- Intensità della luce : 244 lux
- Colore temperatura: 4000 k
- Comando elettronico
- tramite pulsanti con LED indicatore
- 3 velocità di funzionamento e 1 stadio intensivo
- Livello intensivo con riduzione automatica
- Ventilatore doppio flusso ad alte prestazioni
- Potenza di espulsione d'aria secondo DIN/EN 61591 max. stadio normale 560 m³/h livello intensivo 615 m³/h
- Rumorosità secondo la norma EN 60704-3 e EN 60704-2-13 espulsione aria:
  - Max. posizione normale:67dB(A) re 1 pW.
  - Intensivo:70 dB(A) re 1 pW.
- Capacità massima di estrazione : 615 m³/h
- Dimensioni (AxLxP): 418 x 520 x 300 mm
- Dimensions del incasso: (AxLxP): 418 x 496 x 264 mm
- Manicotto Ø 150 mm, 120 mm
- Potenza totale: 252 W
- con pannello posteriore
- Con il kit a ricircolo Clean Air Plus (disponibile come accessorio) i tuoi apparecchi raggiungono:
  - Velocità di estrazione in modalità di ricircolo: Max. uso normale:533m³ / h
  - Intensivo:581m³ / h
- Livello di rumore in modalità ricircolo: Max. uso normale:72dB (A) re 1 pW

- Intensivo:74dB (A) re 1 pW

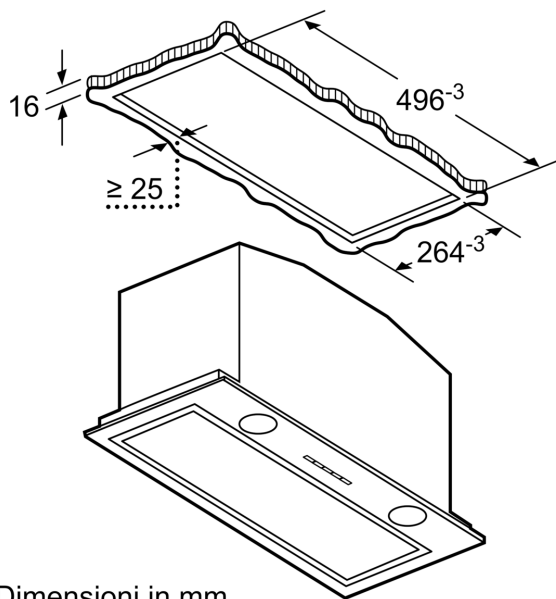
\* In base al regolamento EU n ° 65/2014

iQ500, Cappe aspiranti integrabili a scomparsa, 52 cm, Acciaio inox LB57574C

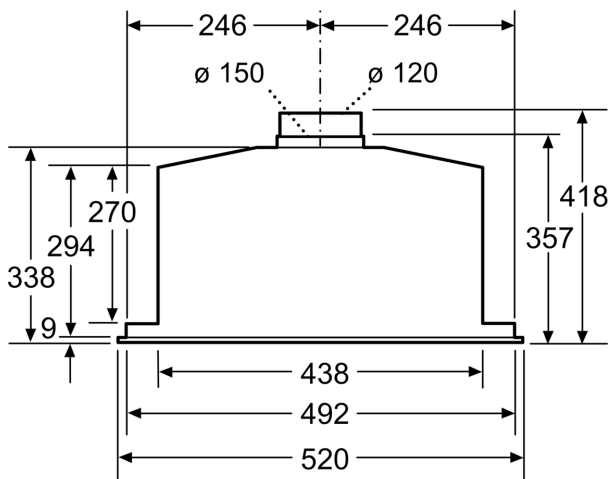
Disegni quotati



Dimensioni in mm

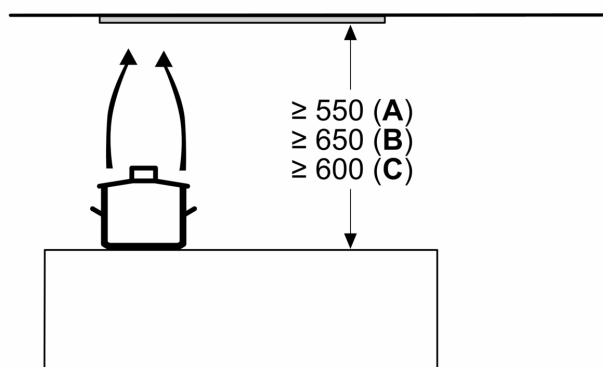


Dimensioni in mm



Dimensioni in mm

Dimensioni in mm



A: Elettrico

B: Gas: dal bordo superiore del supporto pentola

C: Elettrico: per Australia e Nuova Zelanda