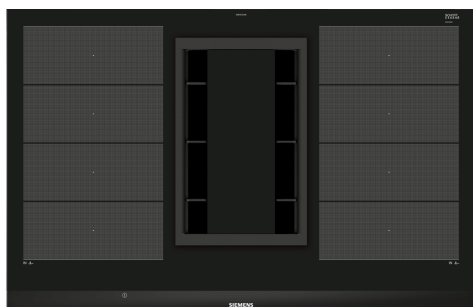


iQ700, Induction hob with integrated ventilation system, 80 cm, surface mount with frame EX875LX34E



A



Accessori speciali

HZ390511 ACCESSORI CALDO, HZ390512 ACCESSORIO PIANO INC-TEPPAN YAKI, HZ390522 ACCESSORIO PIANO INC-GRILL, HZ394301 Listello di congiunzione, HZ9SE030 ACCESSORIO PIANO COTTURA (PENTOLE IND), HZ381401 Kit di montaggio ad espulsione, HZ381501 Kit di montaggio a ricircolo cleanAir, HZ381700 Filtro carboni attivi cleanAir ricambio, HZ390011 ACCESSORIO PIANO INC-TEGAME, HZ390012 ACCESSORIO PIANO INC-ACCESSORIO VAPORE, HZ390090 Pentola per arrosti metallica, HZ390210 ACCESSORIO PIANO COTTURA, HZ390220 Pentola antiaderente 19 cm. di diametro, HZ390230 Pentola antiaderente 21 cm. di diametro, HZ39050 Accessorio piani - Cooking sensor

Piano cottura a induzione con cappa integrato

- ✓ powerMove Plus: controllo intuitivo grazie a tre zone riscaldanti con diverse temperature.
- ✓ Il dual lightSlider: la zona cottura si usa in modo facile e intuitivo.
- ✓ cookingSensor Plus: acquistabile aggiuntivamente impedisce di stracuocere i cibi.
- ✓ Il termosensore controllare automaticamente la temperatura all'interno della pentola.

Caratteristiche

Dati tecnici

Nome/famiglia prodotto: zona di cottura vetroceramica
 Tipo di costruzione: Da incasso
 Fonte di energia: Elettrico
 Dimensioni del vano per l'installazione: ... 198 x 780-780 x 490-500 mm
 Larghezza del prodotto: 812 mm
 Dimensioni del prodotto: 198 x 812 x 520 mm
 Dimensioni del prodotto imballato: 330 x 760 x 940 mm
 Peso netto: 27.1 kg
 Peso lordo: 33.4 kg
 Indicatore di calore residuo: Separato
 Ubicazione del cruscotto: Frontale
 Principale materiale della superficie: vetroceramica
 Colore della superficie: Nero, Alu, brushed
 Lunghezza del cavo di alimentazione elettrica: 110.0 cm
 Sealed Burners: no
 Funzione Turbo per ogni zona di cottura: All cooking zones
 Potenza del 2° elemento riscaldante: 3.3 kW
 Velocità di funzionamento: 9-stage + intensive
 Massima estrazione di espulsione dell'aria: 551 m³/h
 Output di ricircolo con sovralimentazione: 630.0 m³/h
 Massimo output con aria di ricircolo: 557 m³/h
 Esrazione dell' aria con sovralimentatore: 698 m³/h
 Livello sonore: 70 dB(A) re 1 pW
 Filtro degli odori: no
 Funzionamento dell'aria: Convertibile
 Filtro grassi: multistrato
 Tensione: 220-240 V
 Frequenza: 60; 50 Hz
 Lunghezza del cavo di alimentazione elettrica: 110.0 cm
 Dimensioni del vano per l'installazione: ... 198 x 780-780 x 490-500 mm
 Dimensioni del prodotto: 198 x 812 x 520 mm
 Dimensioni del prodotto imballato: 330 x 760 x 940 mm
 Peso netto: 27.1 kg
 Peso lordo: 33.4 kg
 Delay Shut off modes: 30 min



iQ700, Induction hob with integrated ventilation system, 80 cm, surface mount with frame EX875LX34E

Caratteristiche

Design

- Design sfaccettato davanti, profili laterali

Operare

- dual lightSlider
- 17 livelli di potenza
- Display digitale

Dimensioni di zone di cottura:

- 4 zone di cottura a induzione
- lu: 200 mm, la: 240 mm / lu: 200 mm, la: 240 mm / lu: 200 mm, la: 240 mm / lu: 200 mm, la: 240 mm
- di cui 2 zone flexInduzione Piano cottura lunghezza a sinistra: 400 mm Piano cottura larghezza a sinistra: 240 mm / Piano cottura larghezza a destra: 240mm Piano cottura lunghezza a destra: 400 mm
- Funzione di riscaldamento

Dotazione professionale:

- powerMove Plus
- BratSensor Plus per arrostitire con Brat Sensor integrato per tutti Zone-Flex
- Bratsensor Plus con 5 livelli di temperatura
- cookingSensor Plus ready (Sensor non incluso)
- panBoost: funzione booster per Padelle

Comfort

- Timer
- Funzione countDown
- Contaminuti
- reStart funzione
- QuickStart funzione

Ambiente / Sicurezza:

- Consumo di energia del display
- Indicatore di calore residuo per ogni zona
- Interruttore principale

Velocità

- Funzione powerBoost per ogni zona di cottura a induzione

Estrattore

- Possibilità di scelta tra modalità estrazione aria e ricircolo (in entrambi i casi è necessario un accessorio speciale)
- Per la modalità estrazione aria è necessario un modulo estrazione aria (accessorio speciale HZ381400)
- Per la modalità a ricircolo è necessario un modulo a ricircolo cleanAir (accessorio speciale HZ 381500)
- Potenza di estrazione secondo EN 61591:
 - - min. 150 m³/h in modalità normale
 - - max. 550 m³/h in modalità normale
 - - 690 m³/h in modalità intensiva

• Potenza ricircolo d`aria:

- - min. posizione normale 139 m3/h
- - max. posizione normale 557 m3/h
- - Boost-/Intensiva 630 m3/h
- Ventola ad alte prestazioni. Risparmio energetico grazie alla tecnologia efficiente BLDC
- Possibilità di scelta fra controllo completamente automatico dei livelli di potenza e controllo manuale
- 9 livelli di potenza e una modalità intensiva
- climate Control Sensor: Funzionamento della cappa completamente automatico con sensore di qualità dell'aria

Comfort

- Unità filtro grassi e troppopieno estraibile e staccabile, lavabile in lavastoviglie
- - alloggiamento in plastica con filtri integrati in acciaio per i grassi, lavabile in lavastoviglie
- - recipiente in plastica per condensa e troppopieno, capacità di circa 200 ml, lavabile in lavastoviglie
- Griglia di ingresso dell'aria in ghisa; resistente alle alte temperature, lavabile in lavastoviglie
- Disinserimento ritardato della ventola 30 minuti
- Indicatore di saturazione per filtro grassi in metallo
- Indicatore di saturazione per filtro antiodori cleanAir
- Filtro grassi di ampia superficie, in acciaio a 12 strati per un'elevata efficienza di filtraggio dei grassi (90%).
- Classe di efficienza energetica: A
- Consumo medio di energia elettrica: 53,5 kWh/all'anno
- Classe di efficienza energetica della cappa aspirante: A
- Classe di efficienza energetica del filtro grassi: B
- Rumorosità min./max. Modalità normale: 39/69 dB
- Serbatoio di sicurezza troppopieno con una capacità di circa 2.000 ml; chiusura twist-off, lavabile in lavastoviglie

Accessorio supplementare

- HZ381401, HZ381501, HZ381700, HZ390011, HZ390012, HZ390090, HZ390210, HZ390220, HZ390230, HZ39050, HZ390511, HZ390512, HZ390522, HZ394301, HZ9SE030

Informazioni tecniche

- Kit di tubazioni per l'aspirazione o il ricircolo ordinabile come accessorio.
- L'apparecchio deve essere liberamente accessibile dal basso.
- Se viene installato un condotto per l'aspirazione dei fumi e un focolare collegato al camino, deve essere prevista un'alimentazione elettrica dotata di un circuito di sicurezza appropriato.
- La portata e la stabilità deve essere garantita tramite adeguate struttura di supporto, specialmente nel caso in cui siano utilizzati piani di lavoro a basso spessore. Si deve sempre tenere conto del peso dell'apparecchio.
- Raccordo estrazione aria viziata: canalina piatta NW 150

Caratteristiche

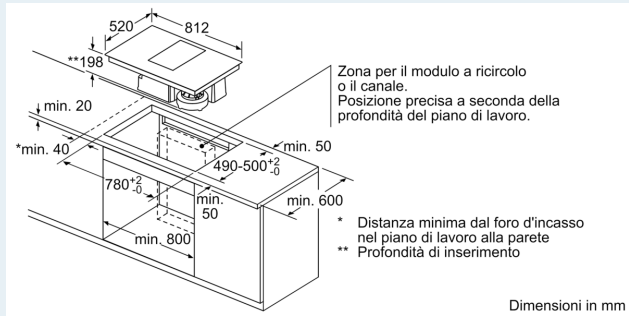
- Cavo di collegamento incluso
- Lunghezza cavo di connessione: 110 cm
- Valore di allacciamento: 7.4 kW

Caratteristiche

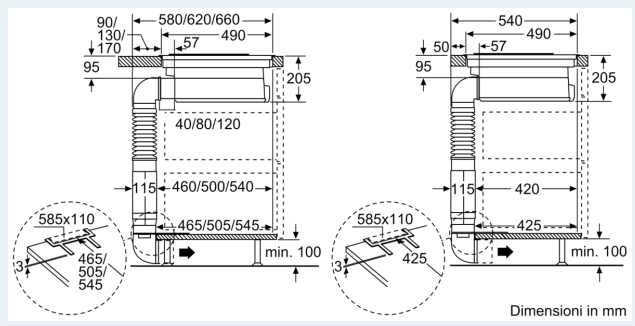
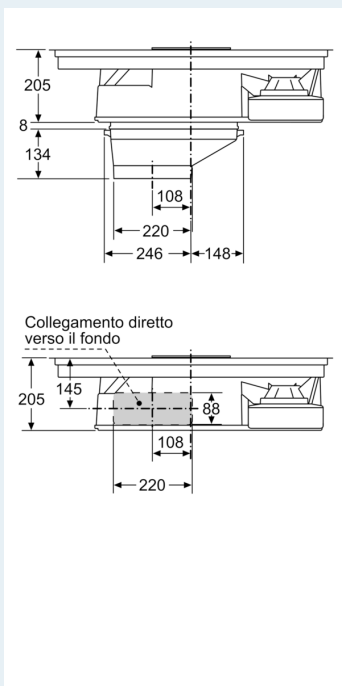
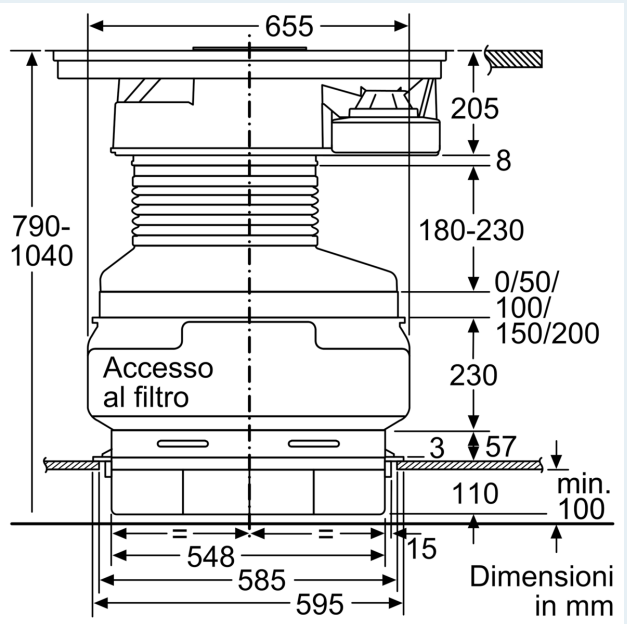
--	--

iQ700, Induction hob with integrated ventilation system, 80 cm, surface mount with frame EX875LX34E

Disegni quotati



Dimensioni in mm



Disegni quotati

