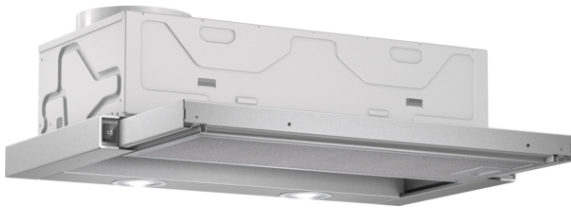


**Serie | 2, Teleskopska kuhinjska napa,
60 cm
DFL064W50**

C



**Napa na izvlačenje s ravnim zaslonom:
gotovo neprimjetno se stapa s visećim
kuhinjskim ormarićem i daje kuhinjskom
pročelju elegantan izgled.**

- **Razina filtracije masnoće:** filtrira više od 85% masnoće iz vašeg kuhinjskog zraka
- S napom se zrak pročišćuje putem filtra za masnoću i potom izbacuje van, što jamči optimalnu kvalitetu kuhinjskog zraka.

Tehnički podaci

Tipologija : Pull-out

Certifikati odobrenja : CE, VDE

Dužina kabela za napajanje : 175 cm

Potrebna veličina niše za ugradnju (VXŠXD) : 162mm x 526.0mm x 290mm mm

en: Minimum distance above an electric hob : 430 mm

en: Minimum distance above a gas hob : 650 mm

Neto težina : 8,2 kg

Tip upravljanja : mehaničan

Broj stupnjeva brzina : 3

Razina izvlačenja zraka pri maks. snazi : 387 m³/h

Količina recirkulacijskog zraka pri maksimalnoj snazi : 195 m³/h

Broj rasvjetnih tijela : 2

Razina buke : 67 dB(A) re 1 pW

Promjer odvoda zraka : 150 / 120 mm

Materijal filtra za masti : Washable aluminium

EAN kod : 4242002872551

Nazivni podaci priključka : 145 W

Struja : 10 A

Napon : 220-240 V

Frekvencija : 50 Hz

Tip utičnice : Gardy plug w/ earthing

Način ugradnje : Ugradnja

Posebni dodatni pribor

DSZ4545 : Standardni set za kruženje zraka

DSZ4551 : Standardni filter za mirise (zamjenski)

DSZ4652 : Ukrasna letvica, bijela

DSZ4655 : Ukrasna letvica, nehrđajući čelik



4 242002 872551

Serie | 2, Teleskopska kuhinjska napa, 60 cm DFL064W50

**Napa na izvlačenje s ravnim zaslonom:
gotovo neprimjetno se stapa s visećim
kuhinjskim ormarićem i daje kuhinjskom
pročelju elegantan izgled.**

Dimenzije:

- Prikjučna snaga: 145 W
- Cijev Ø 150 mm, 120 mm
- Dimenzije - odvod zraka (VxŠxG): 203-203 x 598 x 290 mm
- Ugradbene dimenzije (VxŠxG): 162 x 526 x 290 mm
- Dimenzije - kruženje zraka (VxŠxG): 203-203 x 598 x 290 mm
- Električni kabel duljine 1.75 m

Tip:

Dizajn:

- Za ugradnju u viseći ormarić (širine 60 cm)

Tehničke informacije:

- Razred energetske učinkovitosti: C (na skali energetske učinkovitosti razreda od A++ do E)
- Godišnja potrošnja energije: 68.3 kWh/god
- Razred učinkovitosti protoka zraka: C
- Razred učinkovitosti osvjetljenja: E
- Razred učinkovitosti filtriranja masnoća: B
- Buka min./maks. normalna razina: 60/67 dB

Protok:

- Maks. učinak (odvođenje zraka): 387 m³/h (po standardu EN 61591)
- Buka pri najvišem normalnom stupnju (odvođenje zraka): 67 dB(A) re 1 pW [54 dB(A) re 20 µPa zv. pritisak] (prema EN 60704-3, EN 60704-2-13)
- Protok zraka (kruženje zraka):
pri najvećoj mogućoj brzini pri normalnoj uporabi: 195 m³/h
- Buka (kruženje zraka):
pri najvećoj mogućoj brzini pri normalnoj uporabi: 74 dB(A) re 1 pW (61 dB(A) re 20 µPa zv. pritisak)
- Dvije mogućnosti rada: odvod zraka ili kruženje zraka
(potrebno dokupiti komplet za recirkulaciju)

Komfor:

- Ladica bez ručke, potreban zastor za osvjetljenje pokućstva ili profilna ploča
- Klasični prekidači
- Automatsko uključivanje/isključivanje kada potegnete teleskopsku nadstrešnicu i pomaknete je unatrag
- 3 stupnja učinkovitosti
- Osvjetljenje polja za kuhanje: 2 x halogene žarulje 20 W
- Temperatura boje: 2700 K
- Intenzitet svjetla: 355 lux
- Metalni filter za masnoće, prikladan za čišćenje u perilici posuđa

**Serie | 2, Teleskopska kuhinjska napa, 60 cm
DFL064W50**

