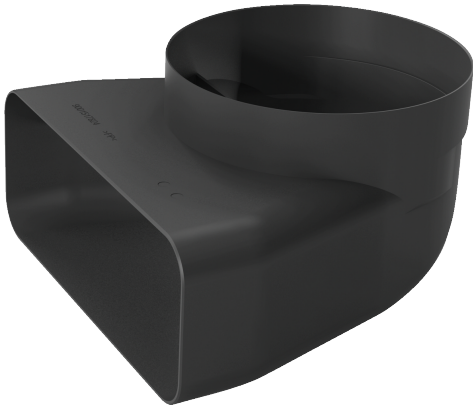


**Adaptateur de conduit, Ø 150 mm, 90  
°, rond-plat  
HEZ9VDSI1**



- Adaptateur rond/plat avec coudé à 90 ° pour les appareils avec sortie d'air ronde verticale (par ex. Glassdraft)
- Adaptateur rond/plat 90° (mâle)
- Flux aérodynamique optimisé pour minimiser les pertes de pression et maximiser le débit. Facile à couper et à connecter via l'élément qui raccorde les gaines (femelle).
- L'élément est conforme au test brûleur-aiguille (selon CEI 60695-5-11), à la classe d'inflammabilité V2 (selon UL94).

---

**Données techniques**

Dimensions du produit emballé: .....	190 x 235 x 220 mm
Dimensions de la palette (mm): .....	175.0 x 80.0 x 120.0
Unité d'emballage: .....	1
Colisage par palette: .....	128
Poids net: .....	0.3 kg
Poids brut: .....	0.5 kg

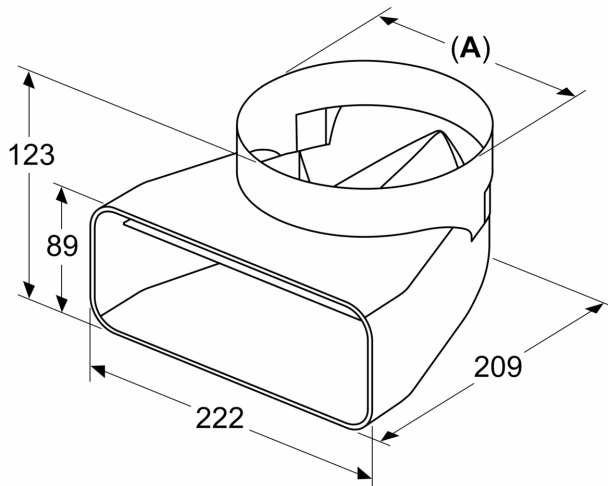
---



**Adaptateur de conduit,  $\varnothing$  150 mm, 90  
°, rond-plat  
HEZ9VDSI1**

---

measurements in mm



**A:  $\varnothing$  152.5**