

**Série 6, canopy cooker hood, 52 cm,  
Acier inoxydable  
DHL575C**



**Accessoires en option**

DHZ5316	FILTRE A CHARBON ACTIF
DHZ5605	KIT DE RECYCLAGE
DWZ0IT0P0	Filtre à charbon régénérable (remplc.)
DWZ1IT1D1	Kit de recyclage régénérable
DWZ1IX1B6	FILTRE A CHARBON CLEANAIR PLUS
DWZ1IX1C6	MODULE DE RECYCLAGE CLEANAIR PLUS

**Le groupe filtrant : de la marge de manœuvre pour un montage au mur ou en îlot.**

- **Position vitesse intensive** : élimine efficacement et rapidement les odeurs.

**Données techniques**

Typologie: ..... Built-in/Built-under  
 Longueur du cordon électrique: ..... 150.0 cm  
 Niche d'encastrement: ..... 418mm x 496.0mm x 264mm mm  
 Poids net: ..... 7.9 kg  
 Type de commandes: ..... Electronique  
 Nombre de vitesses: ..... 3 vitesses + 1 intensif  
 Débit maximal d'aspiration d'air en évacuation: ..... 560 m<sup>3</sup>/h  
 Débit de l'aspiration en Recyclage d'air position turbo: ..... 581 m<sup>3</sup>/h  
 Débit maximal d'aspiration d'air en recyclage: ..... 533 m<sup>3</sup>/h  
 Débit Aspiration d'air en évacuation position turbo: ..... 615 m<sup>3</sup>/h  
 Nombre de lampes: ..... 2  
 Niveau sonore: ..... 67 dB(A) re 1 pW  
 Diamètre du réducteur d'évacuation d'air: ..... 150 / 120 mm  
 Matériau du filtre à graisses: ..... Aluminium lavable  
 Filtre anti-odeurs: ..... non  
 Mode de fonctionnement: ..... Recyclage ou Évacuation  
 Accessoires en option: ..... DHZ5316, DHZ5605, DWZ0IT0P0, DWZ1IT1D1, DWZ1IX1B6, DWZ1IX1C6  
 Type de lampes utilisées: ..... LED  
 Puissance totale des lampes: ..... 2 W  
 Type de filtre à graisse: ..... Filtre à cassette  
 Puissance: ..... 252 W  
 Intensité: ..... 3 A  
 Tension: ..... 220-240 V  
 Fréquence: ..... 50 Hz  
 Type de prise: ..... Fiche cont.terre/Gard.fil ter.  
 Type d'installation: ..... Encastrable  
 Matériau de la carrosserie: ..... Inox  
 Type de prise: ..... Fiche cont.terre/Gard.fil ter.  
 Dimension du produit, avec cheminée (si existante) (in): ..... x x x  
 Dimension du produit emballé: ..... 14.56 x 18.30 x 23.62  
 Poids net: ..... 17.000 lbs  
 Poids brut: ..... 24.000 lbs  
 Localisation du moteur: ..... Intégré dans le corps de la hotte  
 Clapet anti-retour: ..... Oui  
 Longueur du cordon électrique: ..... 150.0 cm  
 Dimensions du produit (incluant la cheminée si elle existe): ..... 418 x 520.0 x 300.0 mm  
 Dimensions du produit emballé: ..... 370 x 465 x 600 mm  
 Poids net: ..... 7.9 kg  
 Poids brut: ..... 10.9 kg



## Série 6, canopy cooker hood, 52 cm, Acier inoxydable DHL575C

### Le groupe filtrant : de la marge de manœuvre pour un montage au mur ou en îlot.

#### Forme constructive :

- Groupe filtrant 50 cm

#### Puissance :

- Classe d'efficacité énergétique C\* sur une échelle allant de A+++ à D
- Consommation énergétique moyenne : 90.2 kWh/an\*
- Classe d'efficacité ventilateur : C\*
- Classe d'efficacité éclairage : A\*
- Classe d'efficacité filtre à graisse : D\*
- Niveau sonore (min/max) en fonctionnement normal : 50/67 dB
- Niveau sonore selon les normes EN 60704-3 et EN 60704-2-13 en évacuation :
- Max. utilisation normale : 67 dB(A) re 1 pW (53dB(A) re 20 µPa en pression acoustique)
- Intensif : 70 dB(A) re 1 pW (56 dB(A) re 20 µPa en pression acoustique)
- En mode évacuation, recyclage
- Pour l'exploitation à circulation d'air, un kit d'équipement de base ou un module CleanAir (accessoire spécial) est indispensable
- Aspiration à double flux
- Touches, 4 vitesses d'aspiration dont 1 intensive
- Positions intensives avec retour automatique au bout de 6 minutes
- Capacité d'extraction d'air EN61591: fonctionnement normal: 560 m<sup>3</sup>/h, position intensive: 615 m<sup>3</sup>/h

#### Confort/Sécurité

- Intensité lumineuse : 244 lux
- Température de couleur : 4000 K
- Éclairage du plan de travail: 2 x spot LED
- Commandes électroniques
- Touches avec affichage digital
- Aspiration périmétrale
- Couvercle de filtre en acier inoxydable

#### Confort/Sécurité :

- 1 filtres à graisse métallique lavable au lave-vaisselle

#### Informations techniques :

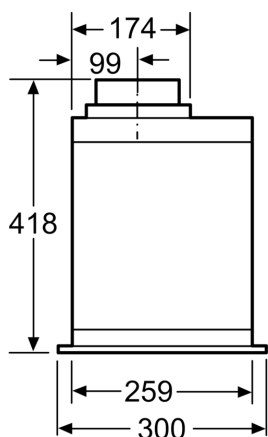
- SC

#### Données techniques :

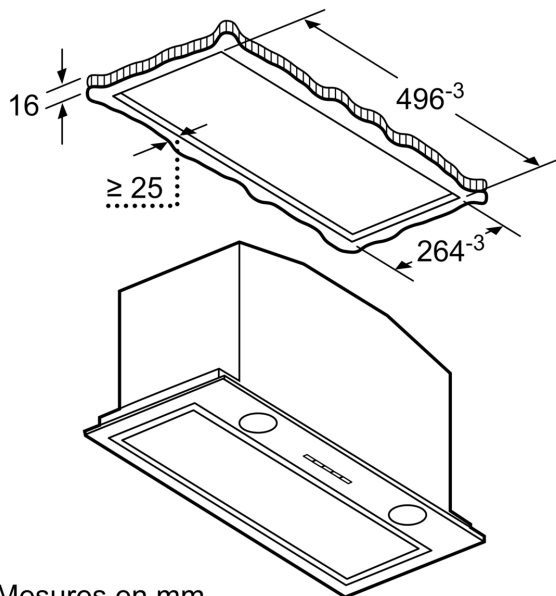
- Diamètre conseillé du tuyau d'évacuation pour un fonctionnement optimal de la hotte: Ø 150 mm (120 mm livré avec l'appareil)
- Puissance de raccordement : 252 W
- Dimensions d'encastrement (HxLxP) : 418 x 496 x 264 mm
- Capacité d'extraction max.: 615 m<sup>3</sup>/h
- Dimensions (H x Lx P) : 418 x 520 x 300 mm

\*Conformément au règlement délégué européen No 65/2014

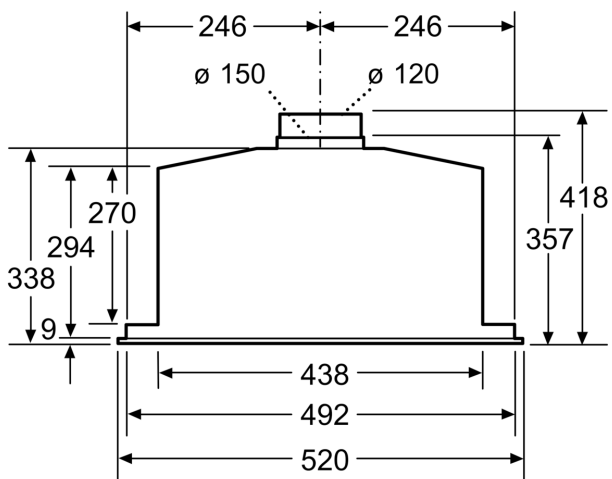
**Série 6, canopy cooker hood, 52 cm,  
Acier inoxydable  
DHL575C**



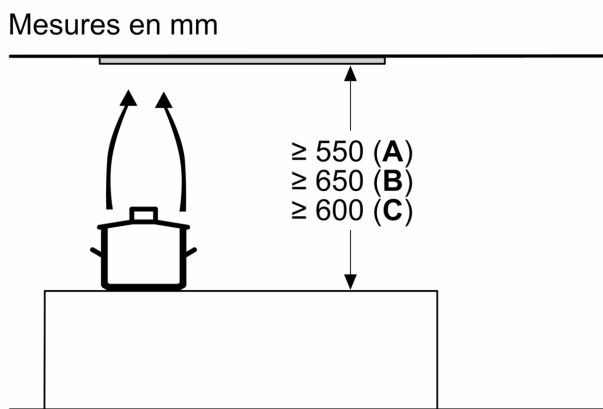
Mesures en mm



Mesures en mm



Mesures en mm



**A:** Électrique

**B:** Gaz - depuis le bord supérieur du support casserole

**C:** Électrique - pour l'Australie et la Nouvelle-Zélande