

## iQ700, Sèche-linge pompe à chaleur, 9 kg WT47XKH9FF



A+++



### Accessoires en option

WZ27410	KIT DE SUPERP SS TABL BLANC SL WT..R/..X
WZDP20D	Socle avec tiroir, sèche-linge
WZ20600	Corbeille pour lainages
WZ27400	KIT DE SUPERP+TABL BLANC SL WT..R/WT..X

Sèche-linge pompe à chaleur HomeConnect au confort d'utilisation inégalé: avec l'intelligentCleaning System, il n'y a plus de filtre de porte à nettoyer, et des programmes de défroissage vous simplifient le repassage (voire le rendent superflu).

- ✓ intelligentCleaning : Plus besoin de nettoyer le filtre après chaque cycle.
- ✓ Appareils interconnectés : Connectez vos appareils entre eux pour vous simplifier la vie.
- ✓ Commande à distance : Gérez vos lessives à l'aide d'un smartphone.
- ✓ intelligentDry : Laissez votre lave-linge et votre sèche-linge se mettre d'accord sur le programme.
- ✓ Programme smartFinish : Défroisse les textiles pour faciliter le repassage.

### Équipement

#### Données techniques

Design: .....	Pose-libre
Top amovible: .....	non
Charnière de porte: .....	Droite
Longueur du cordon électrique: .....	145.0 cm
Hauteur avec top: .....	0 mm
Dimensions appareil H x L x P: .....	842 x 598 x 613 mm
Poids net: .....	57.1 kg
Gaz à effet de serre fluorés: .....	Non
Type de réfrigérant: .....	R290
Équipement hermétiquement scellé: .....	Oui
Code EAN: .....	4242003861462
Puissance de raccordement: .....	600 W
Intensité: .....	10 A
Tension: .....	220-240 V
Fréquence: .....	50 Hz
Capacité de chargement: .....	9.0 kg
Classe d'efficacité énergétique: .....	A+++
Consommation énergétique des sèche-linge électroniques en pleine charge - NOUVEAU (2010/30/CE): .....	1.61 kWh
Durée du programme coton en pleine charge: .....	215 min
Consommation énergétique des sèche-linge électroniques en demi-charge - NOUVEAU (2010/30/CE): .....	0.90 kWh
Durée du programme coton en demi-charge: .....	132 min
Contrôle de la consommation énergétique sur les sèche-linge électroniques - NOUVEAU (2010/30/CE): .....	193.0 kWh / an
Contrôle de la durée du cycle: .....	168 min
Moyenne de l'efficacité énergétique en pleine charge (%): .....	88 %
Moyenne de l'efficacité énergétique en demi-charge (%): .....	88 %
Contrôle du taux d'humidité résiduelle (%): .....	88 %



## iQ700, Sèche-linge pompe à chaleur, 9 kg WT47XKH9FF

### Équipement

#### Caractéristiques principales

- intelligentCleaning system: plus de filtre de porte à nettoyer
- Home Connect 2.0: démarrage, contrôle et diagnostic à distance, management de l'énergie, intelligentDry
- Classe d'efficacité énergétique<sup>1</sup> : A+++
- Energie<sup>2</sup> : 193 kWh kWh
- Capacité : 1 - 9 kg
- Durée programme<sup>3</sup>: 215 min
- Niveau sonore : 62 dB (A) re 1 pW
- Classe d'efficacité de condensation<sup>4</sup>: B
- Efficacité de condensation<sup>5</sup>: 88 %
- Tambour inox 112l, Tambour softDry
- Design antiVibration : stabilité et silence
- Porte en verre cadre chrome, blanc

#### Programmes/Options

- Programmes : Coton, Synthétiques, Coton, Chemises, Séchage connecté, Lingerie, Serviettes, Défroisser 1 chemise, Défroisser 5 chemises, Défroisser Business (costumes), Mix, Outdoor, Express 40 min, Synthétiques, Séchage laine en panier, Minuterie air chaud
- smartFinish : une fine brume défroisse votre linge sec
- Options (touches): Fin différée, Anti-froissage 60 min, Anti-froissage 120 min, Sécurité enfants 3 sec, Marche/Arrêt, Départ à distance, Délicat, Signal sonore, Départ/Pause, Degré de séchage, Intensité séchage, Fin différée 24 h
- Cycle anti-froissage 120 min

#### Confort/Sécurité

- iQdrive: moteur à induction garanti 10 ans, basse consommation et silencieux
- Technologie autoDry : séchage parfait
- Ecran LED pour temps restant et fin différée 24 h, déroulement du programme, fonctions spéciales
- Panier à laine
- Éclairage du tambour par LED
- Signal sonore fin de programme
- Tuyau de vidange
- Sécurité enfants

#### Caractéristiques techniques

- Dimensions: H 84.2 x L 59.8 x P 61.3 cm
- Hauteur x Largeur appareil : 84.2 cm x 59.8 cm
- Profondeur appareil hors porte : 61.3 cm
- Profondeur appareil porte incluse : 65.1 cm
- Profondeur appareil porte ouverte : 110.5 cm
- Technologie pompe à chaleur avec agent de refroidissement eco-friendly R290 (gaz sans émission à effet de serre)

<sup>1</sup> Sur une échelle de classes d'efficacité énergétique de A+++ à D

<sup>2</sup> Consommation d'énergie en kWh par an, pour 160 cycles de séchage du programme standard coton en charge pleine et charge partielle, et la consommation en mode veille

<sup>3</sup> Durée du programme standard coton en charge pleine

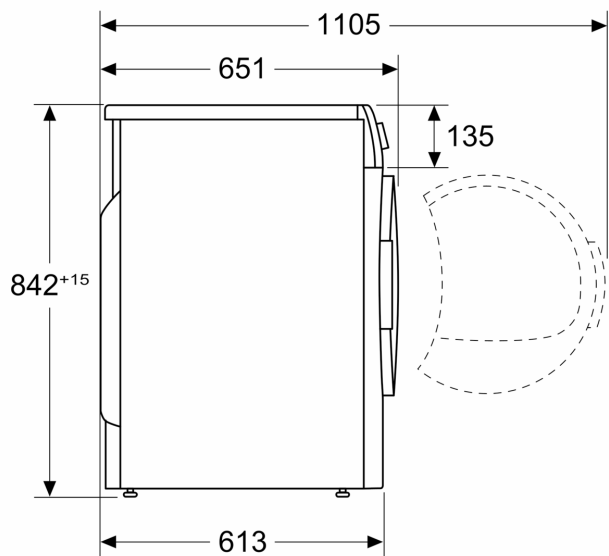
<sup>4</sup> Sur une échelle de classes d'efficacité de condensation de A à G

<sup>5</sup> Efficacité de condensation pondérée pour le programme standard coton en charge pleine et charge partielle

## iQ700, Sèche-linge pompe à chaleur, 9 kg WT47XKH9FF

### Cotes

Mesures en mm



Mesures en mm

