

iQ300, Sèche-linge à pompe à chaleur, 7 kg, White WT43RV03CH



Accessoires en option

WZ11410	KIT SUPERP SS TABL SL WT..N/G/W/H
WZ20160	Tuyau pour évacuer l'eau de condens
WZ20400	KIT SUPERP+TABL SL WT..N/G/W/H
WZ20600	Corbeille pour lainages

Sèche-linge pompe à chaleur iSensoric, un séchage très efficace.

- ✓ Classe énergétique A++ : Séchage haute performance
- ✓ Ecran LED : affichage clair des informations liées au cycle de séchage et facile à utiliser
- ✓ autoDry : Un séchage délicat et précis qui prend soin de vos vêtements.
- ✓ Programme Outdoor : Séchez vos vêtements imperméables et techniques sans les abîmer.
- ✓ easyClean-Filter: so einfach sauber zu halten.

Équipement

Données techniques

Type de construction:	Appareil pose libre
Top amovible:	Non
Emplacement de la charnière de la porte:	Droite
Longueur du cordon électrique:	145.0 cm
Dimensions du produit:	842x598x613 mm
Poids net:	45.2 kg
Fluorinated greenhouse gases:	Non
Hermetically sealed equipment:	Oui
Code EAN:	4242003918661
Puissance de raccordement:	625 W
Intensité:	10 A
Tension:	220-240 V
Fréquence:	50 Hz
Capacité maximale:	7.0 kg
Classe d'efficacité énergétique ¹ :	E
Weighted energy consumption per cycle (EU 2017/1369):	1.18 kWh/cycle
Weighted energy consumption per 100 cycles (EU 2017/1369):	118 kWh/100 cycles
Condensation Efficiency (EU 2017/1369):	81 %
Programme duration half capacity (EU 2017/1369):	1:58
Programme duration rated capacity (EU 2017/1369):	3:08



¹ Sur une échelle de classes d'efficacité énergétique de A à G

iQ300, Sèche-linge à pompe à chaleur, 7 kg, White WT43RV03CH

Équipement

Informations générales

- Classe d'efficacité énergétique¹ : A++
- Énergie²: 212 kWh
- Capacité: 1 - 7 kg
- Programme durée³: 188 min
- Niveau sonore: 65 dB (A) re 1 pW
- Classe d'efficacité de la condensation⁴: B
- Efficacité de la condensation⁵: 81 %

Programmes

- Programmes standard: Coton, Synthétiques.
- Programmes spéciaux : Mix, Séchage laine en panier, Outdoor, Serviettes, Minuterie chaud, Lingerie, Oreiller, Speed 40', Chemises

Options

- Touches touchControl: Délicat, Anti-froissement, durée du programme, Degré de séchage, 24 h Terminer la programmation de séchage 24 h

Confort et sécurité

- easyClean filter
- autoDry:programmes de séchage à humidité contrôlée
- Bouton de commande unique électrique pour programmes umides, programmes à temps et programmes spéciaux
- Grand display LED pour temps restant et fin différée 24 h, déroulement du programme, fonctions spéciales
- Système de tambour softDry: Tambour en inox, aubes Softdesign
- Design antiVibration: silence et stabilité extrême
- Corbeille de séchage pour lainages
- Non
- Indication pour le réservoir de condensation
- Affichage pour le nettoyage des filtres
- Non
- Sécurité enfants
- Programme anti-froissement à la fin de programme
- Signal en fin de programme
- black-black
- Serrure de confort
- Butée de porte A droite, pas réversible
- Crochets de fermeture en métal

Informations techniques

- Possibilité d'installation sous le plan de travail sur des meubles d'une hauteur de 85 cm ou plus
- Hauteur x Largeur appareil: 84.2 cm x 59.8 cm
- Profondeur appareil hors hublot: 61.3 cm
- Profondeur porte incluse: 65.1 cm
- Profondeur appareil porte ouverte: 110.5 cm
- Technologie pompe à chaleur avec agent de refroidissement eco-friendly R290

¹Échelle des classes d'efficacité énergétique de A+++ to D

² Consommation d'énergie kWh par an, basée sur 160 cycles de séchage du programme coton standard à pleine charge et à charge partielle, et la consommation des modes de faible puissance.

³ Durée du programme coton standard à pleine charge

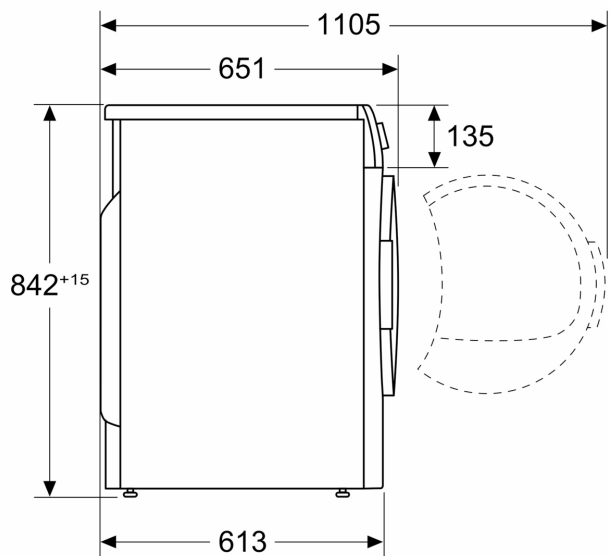
⁴Sur une échelle de classe d'efficacité de condensation de A to G

⁵ Efficacité de la condensation pondérée pour le programme coton standard à pleine charge et à charge partielle.

iQ300, Sèche-linge à pompe à chaleur, 7 kg, White WT43RV03CH

Dessins sur mesure

Mesures en mm



Mesures en mm

