

iQ500, Hotte design intégré, 60 cm, Noir avec finition en verre, Noir
LJ67BAM60



Accessoires en option	
LZ10ITP00	Filtre à charbon régénérable (remplc.)
LZ11ITD11	KIT DE RECYCLAGE REGENERANT LONGUE DUREE
LZ11IXC16	Kit de recyclage CleanAir Plus ext.

Hotte au design parfaitement intégré pour une utilisation maximale de l'espace de rangement dans vos placards.

- ✓ Eclairage LED : visibilité et atmosphère idéales pour cuisiner.
- ✓ Stauraum: lagere bis zu 10 kg auf jeder Seite deiner Dunstabzugshaube.
- ✓ touchControl Plus: Einfache Steuerung der Programmeinstellungen und Lichtfunktionen.
- ✓ Performance optimale : réglage intensif avec retour automatique.

Équipement	
Données techniques	
Typologie:	Encastré/encastré sous plan
Longueur du cordon électrique:	130 cm
Taille de la niche d'encastrement:	340mm x 560.0mm x 300mm mm
Hauteur:	60 mm
Ecart min. par rapp. foyer él.:	430 mm
Ecart min. par rapp. foyer gaz:	650 mm
Poids net:	12.1 kg
Type de commandes:	Electronique
Nombre de vitesses:	3 vitesses + 1 intensif
Débit maximum d'aspiration d'air en évacuation:	460 m³/h
Débit de l'aspiration en Recyclage d'air position turbo:	652 m³/h
Débit maximum d'aspiration en recyclage d'air:	451 m³/h
Débit Aspiration d'air en évacuation position turbo:	749 m³/h
Débit d'air maximum:	460 m³/h
Nombre de lampes:	2
Niveau sonore:	63 dB(A) re 1pW
Diamètre du réducteur d'évacuation d'air:	120 / 150 mm
Matériau du filtre à graisses:	Inox résistant au lave-vaisselle
Code EAN:	4242003897034
Puissance de raccordement:	256 W
Tension:	220-240 V
Fréquence:	50 Hz
Type de prise:	Fiche cont.terre/Gard.fil ter.
Type d'installation:	Intégrable



iQ500, Hotte design intégré, 60 cm, Noir avec finition en verre, Noir LJ67BAM60

Équipement

Fonctionnement et Puissance

- 60 cm
- Pour une installation dans une unité murale de 60 cm de large
- Fonctionne en évacuation d'air ou en mode recyclage
- Pour l'extraction par recirculation, différents kits de recirculation sont disponibles comme accessoires en option.

Design

- Noir avec panneau en verre
- Installation intégrable pour une intégration sans faille dans les placards.
- Panneau en verre avec contrôle tactile pour un fonctionnement facile et une meilleure capture de la vapeur

Confort

- Commande électronique avec touchControl et voyant LED
- 3 niveaux de puissance plus niveau intensif
- Niveau intensif avec rappel automatique
- Le ventilateur et la lumière s'allument et s'éteignent automatiquement en ouvrant et en fermant le panneau de verre
- L'illuminazione può essere attivata e disattivata anche quando la lastra di vetro è chiusa tramite Contact avec la main nell'area di controllo.

Caractéristiques

- 2 x 2 W LED
- softLight
- Colour Temperature: 3500 K
- Intensité lumineuse : 451 lux
- Moteur à condensateur efficace en énergie
- Filtre à graisse métallique, résistant au lave-vaisselle
- Cassette avec cadre en inox.
- Surfaces faciles à nettoyer et matériaux lisses.
- Débit d'évacuation selon DIN/EN 61591 max. en régime normal 460 m³/h, niveau intensif 749 m³/h
- Capacité d'extraction d'air EN61591: fonctionnement normal: 460 m³/h, position intensive: 749 m³/h
- Débit maximal, selon DIN/EN 61591, 460 m³/h
- Evacuation selon la norme DIN/EN 61591 max. 460 m³/h
- Niveau sonore selon la norme EN 60704-2-13 en évacuation:
- Fonctionnement normal max.: 63dB(A) re 1 pW
- Position intensive: 73 dB(A) re 1 pW
- Niveau de bruit en puissance min./max. Puissance normal 50/63 dB*
- Avec l'installation du module CleanAir Plus (accessoire en option) votre hotte obient les performances suivantes :
- Niveau d'extraction en mode recyclage :
- Max. normal : 451m³/h
- Intensif : 652m³/h
- Niveau sonore en mode recyclage :
- Max. normal : 67dB(A) re 1 pW

- Intensif : 74 dB(A) re 1 pW

Informations sur la planification et l'installation

- Installation compatible avec des meubles sans fond
- Comprend des entretoises pour l'installation dans un meuble d'une profondeur maximale de 360 mm
- Pour une installation dans des meubles plus hauts, des extensions de cheminée décoratives sont disponibles comme accessoires en option
- Dimensions (HxLxP): 340 x 597 x 298 mm
- Dimensions d'encastrement: (HxLxP): 340 x 560 x 300 mm
- Manchon de racc. Ø 120/ 150 mm
- avec clapet anti retour
- Tenir compte des dimensions et des instructions de montage de cet appareil conformément au dessin technique

Environnement et sécurité

- Classe d'efficacité énergétique: B*
- La consommation moyenne d'énergie: 62.7 kWh/an*
- Classe d'efficacité ventilateur: B *
- Classe d'efficacité Éclairage : A*
- Classe d'efficacité Filtres à graisse: B*
- Puissance de raccordement: 256 W

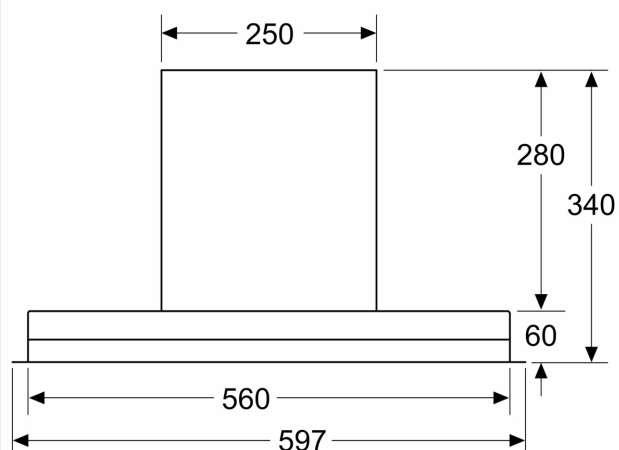
* Conformément à la réglementation de l'EU n ° 65/2014

iQ500, Hotte design intégré, 60 cm, Noir avec finition en verre, Noir
LJ67BAM60

Dessins sur mesure

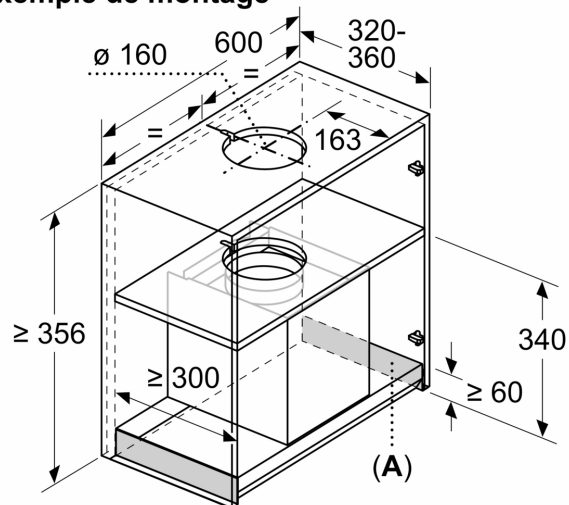
mesures en mm

Vue de face



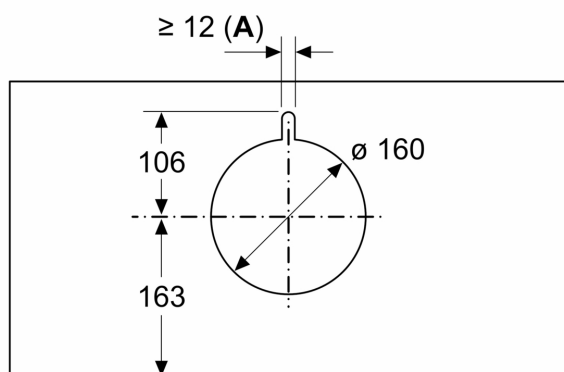
mesures en mm

Exemple de montage



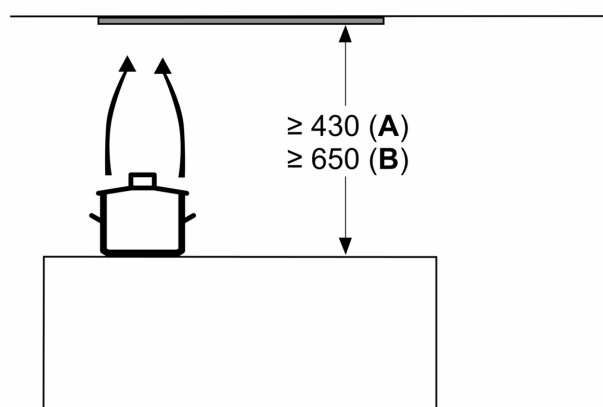
A: Zone sans charnière

mesures en mm



A: Passage de câbles

mesures en mm



en partant du bord supérieur du porte-casserroles

A: Électrique min. 430

B: Gaz min. 650

Dessins sur mesure

mesures en mm
vue latérale

