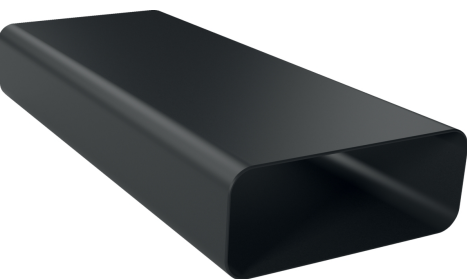


Gaine plate  
HZ9VDSM1



Accessoire d'installation pour un système d'extraction adapté de manière optimale.

- ✓ Conduit plat synthétique (mâle, 500 mm)
- ✓ Facile à couper et à connecter via le raccord plat synthétique (femelle).
- ✓ L'élément est conforme à l'essai de flamme à l'aiguille (selon la norme IEC 60695-11-5) et à la classe de matériaux de construction B1 (selon la norme DIN 4102-1).

Équipement

Données techniques

Dimensions du produit emballé: ..... 98x235x530 mm  
Dimensions de la palette (mm): ..... 175.0 x 80.0 x 120.0  
Colisage par palette: ..... 96  
Poids net: ..... 0.9 kg  
Poids brut: ..... 1.1 kg  
Code EAN: ..... 4242003890653



## Gaine plate HZ9VDSM1

Dessins sur mesure

mesures en mm

