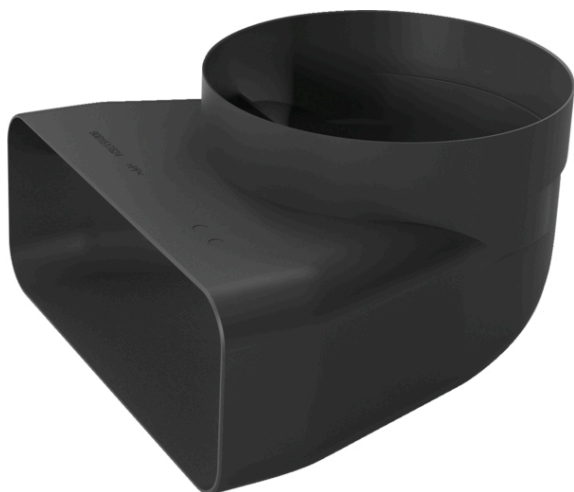


Adapteur de conduit, # 150 mm, 90 °, rond-plat HZ9VDSI1



Accessoire d'installation pour un système d'extraction adapté de manière optimale.

- ✓ Adaptateur rond/plat avec coudé à 90 ° pour les appareils avec sortie d'air ronde verticale (par ex. Glassdraft)
- ✓ Adaptateur rond/plat 90° (mâle)
- ✓ Flux aérodynamique optimisé pour minimiser les pertes de pression et maximiser le débit. Facile à couper et à connecter via l'élément qui raccorde les gaines (femelle).
- ✓ L'élément est conforme à l'essai de flamme à l'aiguille (selon la norme IEC 60695-11-5) et à la classe de matériaux de construction B1 (selon la norme DIN 4102-1).

Équipement

Données techniques

Dimensions du produit emballé : 160x210x230
 Dimensions de la palette (mm) : 171.0 x 80.0 x 120.0
 Unité d'emballage : 8
 Colisage par palette : 128
 Poids net : 0.2
 Poids brut : 0.5
 Code EAN : 4242003890905



4 242003 890905

**Adaptateur de conduit, # 150 mm, 90 °,
rond-plat
HZ9VDS11**

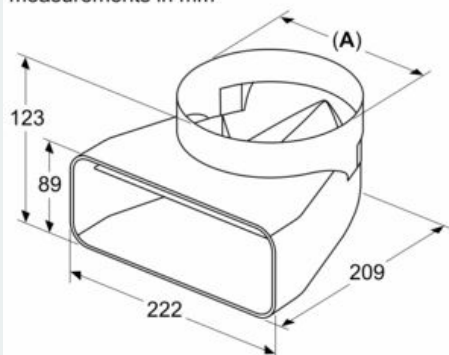
Équipement

- # Adaptateur rond/plat avec coudé à 90 ° pour les appareils avec sortie d'air ronde verticale (par ex. Glassdraft)
- # Adaptateur rond/plat 90° (mâle)
- # Flux aérodynamique optimisé pour minimiser les pertes de pression et maximiser le débit. Facile à couper et à connecter via l'élément qui raccorde les gaines (femelle).
- # L'élément est conforme à l'essai de flamme à l'aiguille (selon la norme IEC 60695-11-5) et à la classe de matériaux de construction B1 (selon la norme DIN 4102-1).

**Adapteur de conduit, # 150 mm, 90 °,
rond-plat
HZ9VDSI1**

Dessins sur mesure

measurements in mm



A: \varnothing 152.5