

iQ500, sèche-linge pompe à chaleur, 8 kg WT45W46CFG



A+++



Accessoires en option

| | |
|---------|-----------------------------------|
| WZ11410 | KIT SUPERP SS TABL SL WT..N/G/W/H |
| WZ20400 | KIT SUPERP+TABL SL WT..N/G/W/H |
| WZ20600 | Corbeille pour lainages |
| WZDP20D | Socle avec tiroir, sèche-linge |

Sèche-linge iSensoric pompe à chaleur avec classe d'efficacité énergétique A+++ et condenseur autonettoyant. Sèche votre linge beaucoup plus rapidement qu'avant.

- ✓ Le grand afficheur LED offre une commande aisée et une vue claire sur toutes les options et fonctions.
- ✓ Le speedPack intégré offre une réduction du temps de séchage.
- ✓ Technologie de séchage par capteurs autoDry empêche le rétrécissement du linge lors du séchage.
- ✓ Programme spécial de séchage Outdoor: pour les textiles spéciaux d'extérieur ou vêtements de sport.
- ✓ Express 40: programme de séchage rapide en 40 minutes.

Équipement

Données techniques

| | |
|---|-----------------------------|
| Type de pose: | Pose libre |
| Top amovible: | Non |
| Charnière de la porte: | Droite |
| Longueur du cordon électrique: | 145.0 cm |
| Hauteur avec top amovible: | 0 mm |
| Dimensions du produit: | 842 x 598 x 613 mm |
| Poids net: | 51.7 kg |
| Fluorinated greenhouse gases: | Non |
| Type of refrigerant: | R290 |
| Hermetically sealed equipment: | Oui |
| Quantité exprimée en équivalent CO2: | 0.000 t |
| Code EAN: | 4242003820292 |
| Puissance: | 1000 W |
| Intensité: | 10 A |
| Tension: | 220-240 V |
| Fréquence: | 50 Hz |
| Capacité de chargement: | 8.0 kg |
| Classe d'efficacité énergétique: | A+++ : extrêmement efficace |
| Consommation énergétique des sèche-linge électroniques en pleine charge - NOUVEAU (2010/30/CE): | 1.42 kWh |
| Durée du programme coton en pleine charge: | 148 min |
| Consommation énergétique des sèche-linge électroniques en demi-charge - NOUVEAU (2010/30/CE): | 0.83 kWh |
| Durée du programme coton en demi-charge: | 94 min |
| Contrôle de la consommation énergétique sur les sèche-linge électroniques - NOUVEAU (2010/30/CE): | 176.0 kWh / an |
| Contrôle de la durée du cycle: | 117 min |
| Moyenne de l'efficacité énergétique en pleine charge (%): | 88 % |
| Moyenne de l'efficacité énergétique en demi-charge (%): | 88 % |
| Contrôle du taux d'humidité résiduelle (%): | 88 % |



iQ500, sèche-linge pompe à chaleur, 8 kg WT45W46CFG

Équipement

- Sèche-linge avec pompe à chaleur
- SelfCleaning Condenser

Informations générales

- Capacité: 1 - 8 kg
- Type de sèche-linge: Condensation avec technologie de pompe à chaleur
- Classe d'efficacité énergétique: A+++ sur une échelle de classes d'efficacité énergétique de A+++ à D
- Consommation électrique annuelle: 176 kWh sur la base de 160 cycles de séchage sur un programme standard coton à pleine et demi charge, et de la consommation des programmes économes en énergie. La consommation d'énergie actuelle par cycle dépend de la façon d'utiliser l'appareil.
- Consommation énergétique du programme coton standard à pleine charge: 1.42 kWh et consommation énergétique du programme coton standard à demi-charge: 0.83 kWh
- Durée du programme Coton à charge pleine: 148 min et à demi-charge: 94 min.
- Classe d'efficacité de condensation: B sur une échelle de G (le moins efficace) à A (le plus efficace)
- Niveau sonore: 64 dB (A) re 1 pW

Programmes

- Programmes spéciaux: Chemises, Lingerie, Essuies, Mix, Outdoor, Super 40 min, Finition laine, Minuterie froid, Minuterie chaud

Options

- Phase antifroissage 120 min. à la fin du programme
- Touches touchControl: Départ/Pause, Délicat, Signal, Antifroissage, Durée du programme, Réglage affiné, Fin différée jusqu'à 24 h

Équipement et confort

- selfCleaning Condenser
- autoDry: programmes de séchage par capteurs d'humidité
- ActiveAir Technology
- Grand Display LED pour l'affichage du temps résiduel, la fin différée jusqu'à 24 h, le déroulement du programme et fonctions spéciales
- Indication vider le réservoir à condensation
- Indication nettoyer le filtre à peluches
- softDial - commande entièrement électronique avec un seul bouton de sélection, pour tous les programmes
- softDrying System: grand tambour en grand tambour en inox pour une meilleure protection des textiles, aubes softDesign pour une meilleure protection des textiles, aubes SoftDesign
- antiVibration design: très silencieux et stable
- Sécurité enfants
- Signal de fin de programme
- Porte en matières synthétiques, blanche avec angle d'ouverture de 175°
- Fermeture de porte confort
- Crochet de fermeture métallique
- Charnières de porte à droite

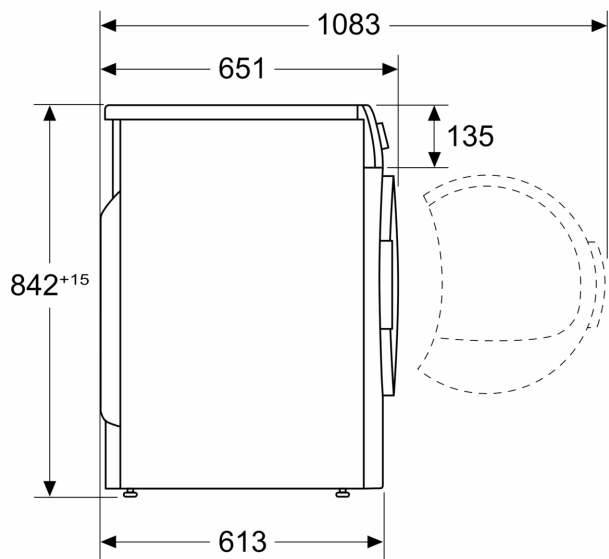
Caractéristiques techniques

- A glisser sous plan de travail de 85 cm
- Dimensions (H x L x P): 84.2 x 59.8 x 59.9 cm
- Dimensions (H x L): 84.2 cm x 59.8 cm
- Profondeur de l'appareil: 59.9 cm
- Profondeur porte incluse: 65.2 cm
- Technologie de pompe à chaleur avec liquide de refroidissement écologique R290

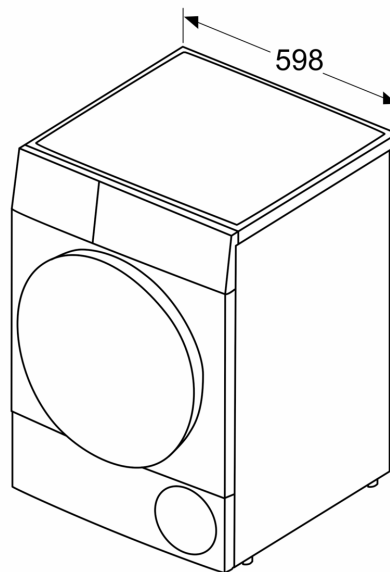
iQ500, sèche-linge pompe à chaleur, 8 kg WT45W46CFG

Dessins sur mesure

Mesures en mm



Mesures en mm



Mesures en mm

