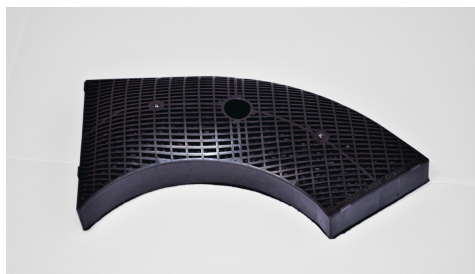


Filtre à charbon actif standard LZ24000



✓ Pour évacuation en circuit fermé

Équipement

Données techniques

Dimensions du produit emballé: 270 x 245 x 50 mm
Dimensions de la palette (mm): 175.0 x 80.0 x 120.0
Unité d'emballage: 24
Colisage par palette: 180
Poids net: 0.4 kg
Poids brut: 0.6 kg
Code EAN: 4242003436509



Filtre à charbon actif standard LZ24000

Équipement

Accessoire en option

- Pour évacuation en circuit fermé