

iQ700, hotte télescopique de plan de travail, 90 cm, Noir avec finition en verre LD97AA670

C



Discrète et élégante, cette hotte de plan de travail s'intègre derrière la table de cuisson et s'escamote au gré de vos envies.

- ✓ Les 710 m³/h de débit d'air en évacuation permettent de purifier l'air lors de la cuisson.
- ✓ L'éclairage économique associé à la technologie LED assure une visibilité optimale lors de la cuisson.
- ✓ La position en vitesse intensive vous permet d'augmenter le débit d'air en évacuation lorsque les émanations de fumées sont denses, avec un retour automatique après 5/10.

Équipement

Données techniques

Typologie : Traditionnel
 Certificats de conformité : CE, VDE
 Longueur du cordon électrique (cm) : 150
 Taille de la niche d'encastrement (mm) : 652mm x 812mm x 113mm
 Hauteur du produit, sans cheminée : 651
 Poids net (kg) : 35,061
 Type de commandes : Electronique
 Nombre de vitesses : 3 puissances + 2 intensif
 Débit maximum d'aspiration d'air en évacuation : 450
 Débit de l'aspiration en Recyclage d'air position turbo : 680
 Débit maximum d'aspiration en recyclage d'air : 440
 Débit Aspiration d'air en évacuation position turbo : 710
 Nombre de lampes : 1
 Niveau sonore (dB(A) re 1 pW) : 61
 Diamètre du réducteur d'évacuation d'air : 150
 Matériau du filtre à graisses : Aluminium lavable
 Code EAN : 4242003628591
 Puissance de raccordement (W) : 285
 Intensité (A) : 10
 Tension (V) : 230
 Fréquence (Hz) : 50
 Type de prise : Fiche cont.terre/Gard.fil ter.
 Type d'installation : Encastrable

Accessoires en option

LZ53750 Filtre à charbon actif



4 242003 628591

iQ700, hotte télescopique de plan de travail, 90 cm, Noir avec finition en verre
LD97AA670

Équipement

Informations générales

- Classe d'efficacité énergétique: C*
- Consommation énergétique moyenne: 109.1 kWh/an*
- Classe d'efficacité ventilateur: C*
- Classe d'efficacité éclairage: A*
- Classe d'efficacité filtre à graisse: D*
- Niveau de bruit en fonctionnement normal: 61 dB*

Fonctionnement / Puissance:

- Fonctionnement en évacuation d'air ou en mode recyclage
- Pour le fonctionnement en mode recyclage, il est nécessaire d'adapter la hotte moyennant un filtre à charbon actif (accessoire)
- Extraction d'air DIN/EN 61591:
- fonctionnement normal: 450 m³/h
- position intensive: 710 m³/h

Confort / Sécurité:

- 3 puissances d'aspiration + 2 positions intensives
- Position intensive avec retour automatique après 5 ou 10 minutes
- Arrêt différé de 15 minutes
- Commande électronique
- Commande électronique avec touchControl et affichage digital LED (7 segments)
- Aspiration à double flux
- Niveau sonore selon les normes EN 60704-3 et EN 60704-2-13 en évacuation:
- Fonctionnement normal 450 m³/h: 47 dB (A) ou 61 dB(A) re 1 pW
- Position intensive 710 m³/h: 56 dB(A) ou 70 dB(A) re 1 pW
- 2 filtre(s) métallique(s), lavable(s) au lave-vaisselle
- Éclairage du plan de travail: 1 module LED de 10 W
- softLight

Design:

- Aspiration tangentielle

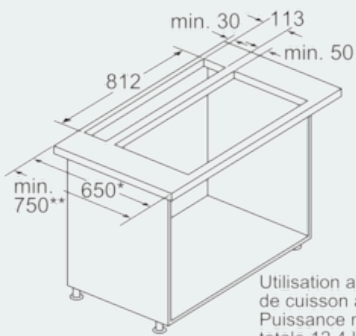
Dimensions:

- Hauteur d'extension 401 mm
- Dimensions appareil en mode recyclage (HxLxP): 651 - 1052 x 912 x 352 mm
- Dimensions appareil en évacuation d'air (HxLxP): 651 - 1052 x 912 x 352 mm

*Conformément au règlement délégué européen No 65/2014

iQ700, hotte télescopique de plan de travail, 90 cm, Noir avec finition en verre
LD97AA670

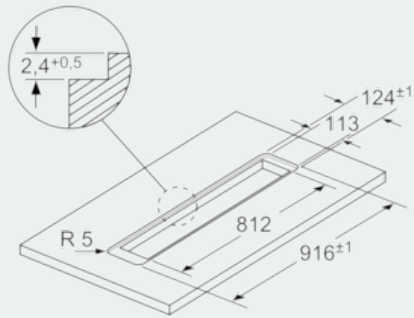
Dessins sur mesure



Utilisation avec table de cuisson à gaz :
 Puissance maximale totale 12,4 kW.

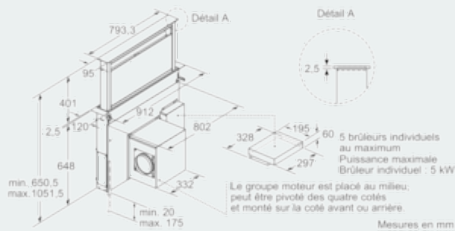
- * 650 mm de profondeur uniquement en combinaison avec des tables de cuisson étroites.
- ** min. 750 mm pour des tables de cuisson avec 500 mm de profondeur de découpe.

Mesures en mm

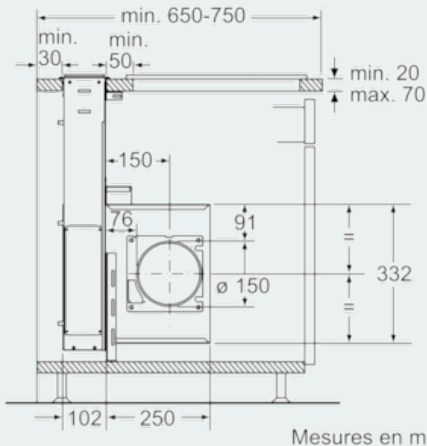


Pour les montages affleurants des plans de travail en pierre et en granit

Mesures en mm



Mesures en mm



Mesures en mm