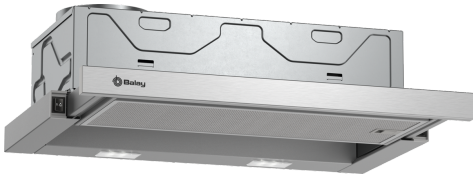


**Campana telescópica, 60 cm, Gris metalizado
3BT264MX**



B

Accesorios opcionales

| | |
|-----------|---|
| LZ111TB14 | Filtro recirc. Alta eficiencia (repuesto) |
| LZ111TI14 | Set de recirculación alta eficiencia |
| LZ45450 | Kit recirc. tradicional |
| LZ45510 | Filtro recirc. tradicional (repuesto) |

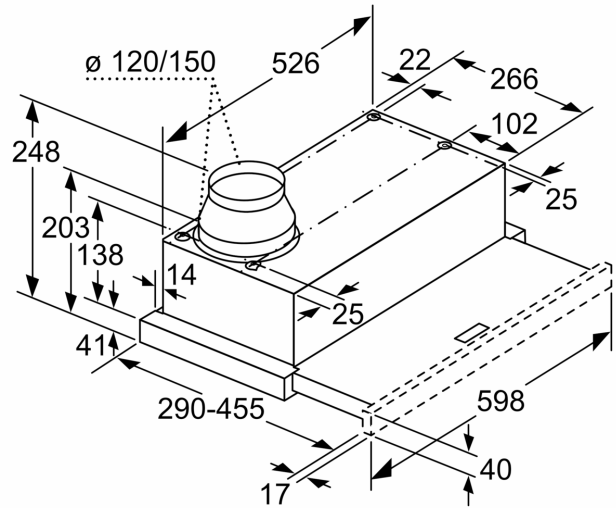
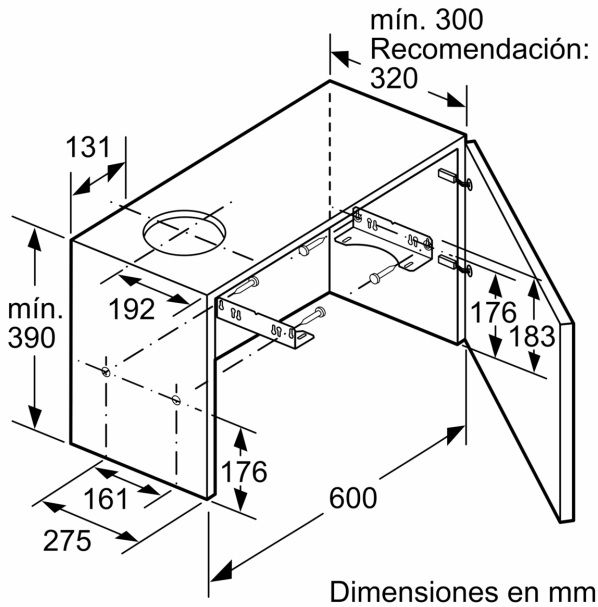
Esta campana telescópica de diseño discreto queda prácticamente oculta en el mueble de cocina.

Datos técnicos

| | |
|--|------------------------------------|
| Tipología: | Pull-out |
| Longitud del cable de alimentación eléctrica: | 175.0 cm |
| Dimensiones de instalación necesarias (H x W x D): | 162mm x 526.0mm x 290mm mm |
| Dist mín resp zonas cocc eléct: | 430 mm |
| Dist mín resp zonas cocc gas: | 650 mm |
| Peso neto: | 8.5 kg |
| Tipo de control: | Mecánico |
| Número de niveles de extracción: | 3 |
| Potencia máxima de extracción de aire: | 388 m³/h |
| Capacidad máx. de extracción salida de aire: | 257 m³/h |
| Caudal máximo de aire: | 388 m³/h |
| Número de lámparas: | 2 |
| Potencia sonora: | 67 dB(A) re 1 pW |
| Diámetro de la salida de aire: | 120 / 150 mm |
| Material del filtro antigrasa: | Aluminio lavable |
| Código EAN: | 4242006294304 |
| Potencia de conexión: | 108 W |
| Intensidad corriente eléctrica: | 10 A |
| Tensión: | 220-240 V |
| Frecuencia: | 50 Hz |
| Tipo de enchufe: | Schuko con conexión a tierra |
| Tipo de instalación: | Integrable |



Campana telescópica, 60 cm, Gris metalizado
3BT264MX



La adaptación de la profundidad de la corredera del filtro es posible hasta 29 mm Dimensiones en mm

