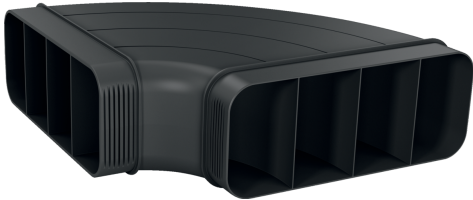


**Επίπεδη γωνία σύνδεσης, 90 °,  
Οριζόντιος  
HEZ9VDSB1**



**Εξάρτημα εγκατάστασης για σύστημα  
εξαγωγής ή ανακύκλωσης αέρα με  
σωληνώσεις.**

- Οριζόντια γωνία σύνδεσης 90°
- Το στοιχείο συμμορφώνεται με τη δοκιμή φλόγας με βελόνα (σύμφωνα με το IEC 60695-11-5) & την κατηγορία ευφλεκτότητας V2 (σύμφωνα με το UL94).

**Τεχνικά στοιχεία**

Διαστάσεις συσκευασμένου προϊόντος (ΥxΠxΒ): ... 130 x 300 x 305 mm  
Διαστάσεις παλέτας: ..... 175.0 x 80.0 x 120.0  
Ποσότητα ανά μονάδα συσκευασίας: ..... 1  
Τυποποιημένος αριθμός μονάδων ανά παλέτα: ..... 80  
Καθαρό βάρος: ..... 0.6 kg  
Μεικτό βάρος: ..... 1.0 kg  
Κωδικός EAN: ..... 4242005253838



**Επίπεδη γωνία σύνδεσης, 90 °,  
Οριζόντιος  
HEZ9VDSB1**

---

Διαστάσεις σε mm

