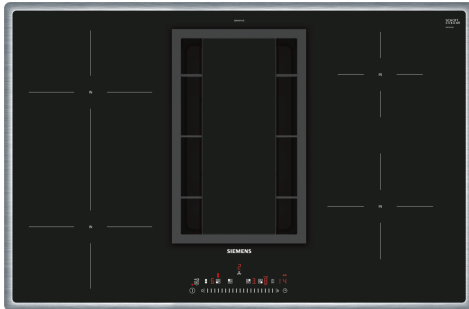


iQ500, Induction hob with integrated ventilation system, 80 cm, surface mount with frame ED845FS11E



A



Προαιρετικά εξαρτήματα

| | |
|----------|--|
| HZ381401 | SET ΕΓΚΑΤΑΣΤΑΣΗΣ ΓΙΑ ΕΞΑΓ.ΑΕΡΑ HZ 381400 |
| HZ381501 | SET ΕΚΚΙΝΗΣΗΣ ΑΝΑΚΥΚΛΩΣΗΣ ΑΕΡΑ HZ381501 |
| HZ381700 | SET ΕΚΚ. ΑΝΑΚΥΚΛΩΣΗΣ ΑΕΡΑ HZ381700 |
| HZ390090 | Accessories electric cookers/ovens |
| HZ95E030 | ΣΕΤ 3 ΕΠΑΓΩΓΙΚΩΝ ΣΚΕΥΩΝ HZ 95E030 |

Επαγωγική εστία με ενσωματωμένο απορροφητήρα.

- ✓ combiZone: σας δίνει τη δυνατότητα να μαγειρέψετε με μεγάλες κατασρόλες και γάστρες.
- ✓ Χειρισμός με touchSlider που επιτρέπει τον έλεγχο της θερμοκρασίας σέρνοντας ή πατώντας ελαφρά το δάκτυλό μας πάνω σε αυτό.
- ✓ powerMove για άνετο μαγείρεμα χάρη στις προκαθορισμένες βαθμίδες ισχύος.
- ✓ Χάρη στη λειτουργία powerBoost, έχετε έως και 50% περισσότερη ισχύ στην εστία σας και κατά συνέπεια απαιτείται λιγότερος χρόνος θέρμανσης των σκευών σας.
- ✓ Ο πανίσχυρος κινητήρας με υψηλή απορροφητικότητα έως και 690 m³ / h για φρέσκο αέρα στην κουζίνα σας.

Χαρακτηριστικά

Τεχνικά στοιχεία

| | |
|---|---|
| Προϊοντική κατηγορία: |Εστιές μαγειρέματος |
| Design: | Εντοιχιζόμενη συσκευή |
| Πηγή ενέργειας: | Ηλεκτρικές εστιές |
| Διαστάσεις εντοιχισμού (u x π x β): | .. 198 x 780-780 x 500-500 mm |
| Πλάτος: | 795 mm |
| Διαστάσεις Εσωτερικής μονάδας: (ΥxΠxB): | 198 x 795 x 517 mm |
| Διαστάσεις συσκευασμένου προϊόντος (ΥxΠxB): | ...330 x 940 x 760 mm |
| Καθαρό βάρος: | 23.7 kg |
| Μεικτό βάρος: | 30.0 kg |
| Ενδεικτική λυχνία εναπομένουσας θερμότητας: | Ξεχωριστή |
| Θέση πάνελ ελέγχου: | Μπροστινό τμήμα βάσης εστιών |
| Βασικό υλικό επιφανειών: | Υαλοκεραμική |
| Χρώμα επιφανειών: | Μαύρο, Ανοξείδωτο |
| Χρώμα πλαισίου: | Ανοξείδωτο |
| Μήκος καλωδίου ηλεκτρικής παροχής: | 110.0 cm |
| Ζώνες εμαγιέ: | Όχι |
| Ταχεία θέρμανση: | Όλα |
| Ισχύς 2ης ζώνης (kW): | 3.6 kW |
| Ισχύς 5ης ζώνης (kW): | 1.4 kW |
| Αριθμός βαθμίδων ταχύτητας: | 9 βαθμίδων + εντατικής |
| Μέγιστη απόδοση εξαγωγής αέρα: | 551 m ³ /h |
| Απόδοση εντατικής θέσης επανακυκλοφορίας: | 630.0 m ³ /h |
| Μέγιστη απόδοση επανακυκλοφορίας αέρα: | 557 m ³ /h |
| Εντατική βαθμίδα με εξαγωγή αέρα: | 698 m ³ /h |
| Επίπεδα θορύβου: | 70 dB(A) re 1 pW |
| Φίλτρο για οσμές: | Όχι |
| Μέθοδος λειτουργίας: | Εξαγωγή / Ανακύκλωση (Ξεχωριστό εξάρτημα) |
| Φίλτρα για τα λίπη: | Κασέτα με πολλά στρώματα |
| Τάση: | 220-240 V |
| Συχνότητα: | 50; 60 Hz |
| Μήκος καλωδίου ηλεκτρικής παροχής: | 110.0 cm |
| Διαστάσεις εντοιχισμού (u x π x β): | .. 198 x 780-780 x 500-500 mm |
| Διαστάσεις Εσωτερικής μονάδας: (ΥxΠxB): | 198 x 795 x 517 mm |
| Διαστάσεις συσκευασμένου προϊόντος (ΥxΠxB): | ...330 x 940 x 760 mm |
| Καθαρό βάρος: | 23.7 kg |
| Μεικτό βάρος: | 30.0 kg |
| Delay Shut off modes: | 30 min |



iQ500, Induction hob with integrated ventilation system, 80 cm, surface mount with frame ED845FS11E

Χαρακτηριστικά

Τεχνικά χαρακτηριστικά

- Μοντέρνο Inox περιμετρικό πλαίσιο
- Ψηφιακές ενδείξεις
- Χειρισμός touchSlider
- Πλήρως ηλεκτρονικός έλεγχος με 17 βαθμίδες ισχύος
- 4 επαγωγικές ζώνες μαγειρέματος
- 1 ευέλικτη ζώνη combiZone
- Λειτουργία powerBoost για όλες τις ζώνες

Γενικά χαρακτηριστικά

- Λειτουργία reStart
- Λειτουργία quickStart
- Λειτουργία powerMove Plus
- Αυτόματη αναγνώριση σκευούς
- Δυνατότητα εξατομίκευσης ισχύος
- Κλείδωμα ασφαλείας για παιδιά
- Αυτόματη απενεργοποίηση ασφαλείας
- Λειτουργία προστασίας σκουπίσματος
- Επιλογή ένδειξης της κατανάλωσης ενέργειας
- Χρονοδιακόπτης απενεργοποίησης για κάθε ζώνη μαγειρέματος
- Λειτουργία Alarm με ρυθμιζόμενη διάρκεια προειδοποίησης
- 2 βαθμίδες ένδειξης υπολοίπου θερμότητας για κάθε ζώνη (H/h)
- Συνολικό φορτίο 6,9 kW

Ενσωματωμένο σύστημα απορρόφησης

- Για λειτουργία με εξαγωγή ή ανακύκλωση αέρα (Με τη χρήση του αντίστοιχου εξοπλισμού)
- Για εξαγωγή αέρα χρειάζεται το σετ πρώτης εγκατάστασης HZ381401
- Για ανακύκλωση αέρα χρειάζεται το σετ πρώτης εγκατάστασης HZ381501

Απόδοση συστήματος απορρόφησης

- Δυνατότητα απορρόφησης βάσει του EN 61591 σε λειτουργία εξαγωγής:
 - - min. κανονική 169m³/h
 - - max. κανονική 551m³/h
 - - Εντατική 698m³/h
 - 9-stage + intensive
- Επίπεδα θορύβου βάσει του EN 60704-3 και του EN 60704-2-13 σε λειτουργία εξαγωγής:
 - - Min. κανονική : 42 dB
 - - Max. κανονική: 70 dB
- Πλήρως αυτόματη λειτουργία απορρόφησης με αισθητήρα ποιότητας αέρα
- Μοτέρ Efficient Drive τεχνολογίας BLDC ,για μέγιστη απόδοση και εξοικονόμηση ενέργειας
- Σχάρα εξαερισμού από χυτοσίδηρο, ανθεκτική στη θερμότητα και κατάλληλη για πλύσιμο στο πλυντήριο πιάτων

- - Ανοξείδωτο μεταλλικό φίλτρο κατάλληλο για πλύσιμο στο πλυντήριο πιάτων
- Φίλτρα λίπους από ανοξείδωτο χάλυβα με 12 στρώσεις για υψηλή απόδοση φιλτραρίσματος λίπους (90%)
- Ένδειξη κορεσμού του μεταλλικού φίλτρου
- Δοχείο υπερχείλισης χωρητικότητας περίπου 2.000 ml, εύκολη αφαίρεση / τοποθέτηση, κατάλληλο για πλύσιμο στο πλυντήριο πιάτων
- Απόδοση κατακράτησης λίπους: 90 %
- Ποσοστό απορρόφησης οσμών : 85 %

Στοιχεία κατανάλωσης

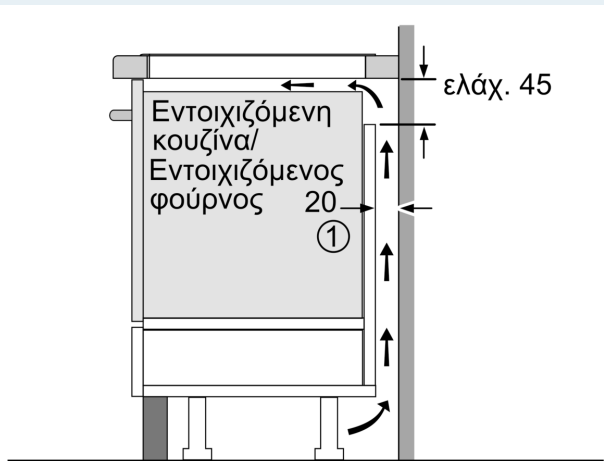
- Ενεργειακή Κλάση : A, σε μια κλίμακα ενεργειακών κλάσεων από A++ έως E *
- Μέση ετήσια κατανάλωση ενέργειας : 53,5 kWh / έτος
- Ρευστοδυναμική απόδοση: A
- Απόδοση κατακράτησης λίπους: B

Διαστάσεις

- Διαστάσεις συσκευής (ΠxΒ): 795 mm x 517 mm
- Διαστάσεις Εντοιχισμού (ΥxΠxΒ) : 198 mm x 780 mm x 500 mm

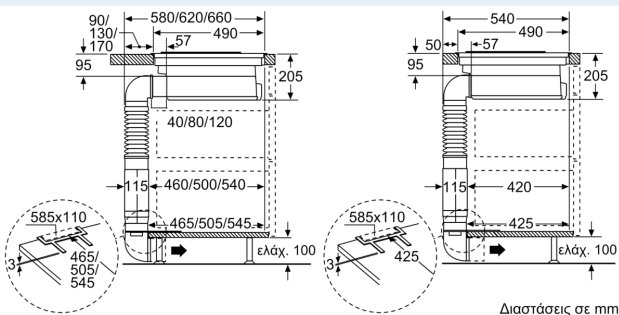
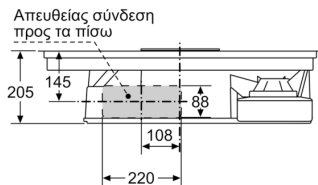
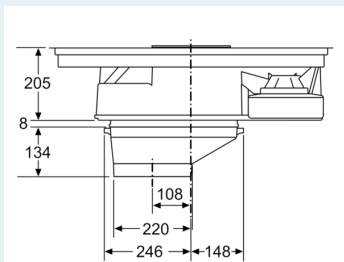
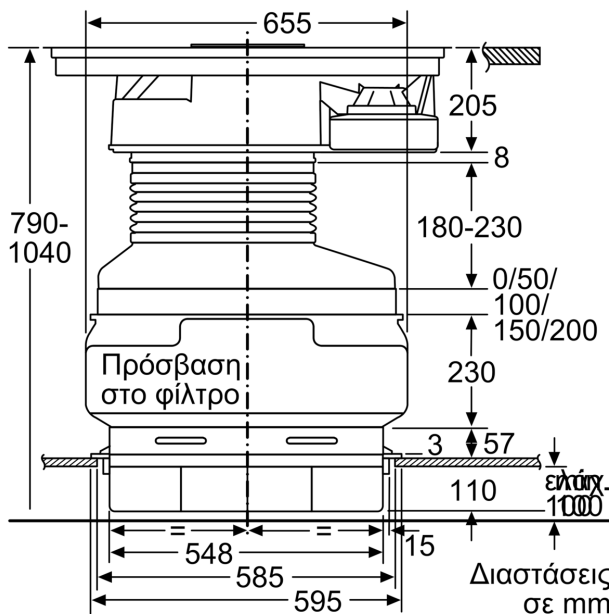
**iQ500, Induction hob with
integrated ventilation system, 80
cm, surface mount with frame
ED845FS11E**

Σχέδια διαστάσεων

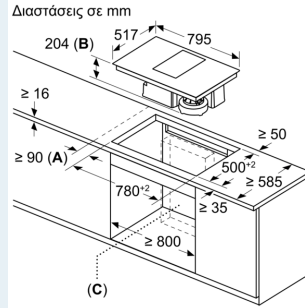
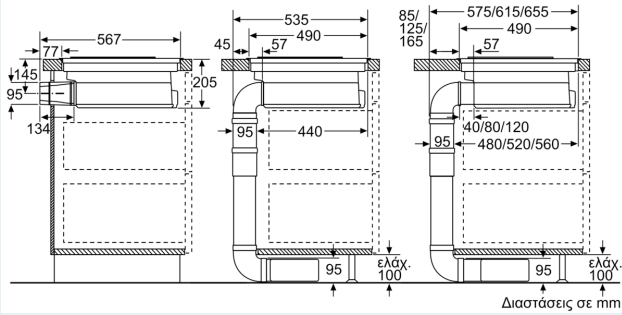


① Πρέπει να προβλέπεται μια σχισμή εξαερισμού

Διαστάσεις σε mm



Σχέδια διαστάσεων



- A:** Ελάχιστη απόσταση από το άνοιγμα για τη βάση εστιών μέχρι τον τοίχο.
- B:** Βάθος βυθίσματος
- C:** Περιοχή για τη μονάδα κυκλοφορίας αέρα ή το κανάλι. Η ακριβής θέση εξαρτάται από το βάθος της επιφανείας εργασίας.

