

iQ800, Wärmepumpen-Trockner,
9 kg, White
WT47XEH9FF



Sonderzubehör

| | |
|---------|------------------------------------|
| WZDP20D | Podest mit Auszug, Trockner, cubic |
| WZ20600 | Wollekorb |
| WZ27400 | Verbindungssatz mit Auszug |
| WZ27410 | Verbindungssatz |

- ✓ intelligentCleaning-System: Schluss mit der Filterreinigung nach jedem Zyklus.
- ✓ Home Connect: mit Home Connect steuerst du deinen Trockner von überall.
- ✓ Fernüberwachung: behalte deinen Trockner stets im Auge.
- ✓ Fernsteuerung: steuere deinen Wäschepflege Trockner ganz einfach über dein Mobilgerät.
- ✓ Sprachsteuerung: ab sofort hört dein Wäschetrockner aufs Wort.

Ausstattung

Technische Daten

| | |
|---|------------------------------|
| Bauform: | Freistehend |
| Arbeitsplatte abnehmbar: | Nein |
| Türöffnung: | Rechts wechselbar |
| Gehäusefarbe/-material: | Weiß |
| Länge Anschlusskabel: | 145.0 cm |
| Abmessungen des Gerätes: | 842x598x613 mm |
| Nettogewicht: | 57.3 kg |
| Trommelvolumen: | 112 l |
| Fluorierte Treibhausgase: | Nein |
| Hermetisch geschlossene Einrichtung: | Ja |
| Anschlusswert: | 600 W |
| Absicherung: | 10 A |
| Spannung: | 220-240 V |
| Frequenz: | 50 Hz |
| Trockner-Typ: | Wäschetrockner mit Automatik |
| Maximale Beladungsmenge: | 9.0 kg |
| Energieeffizienzklasse: | A+++: besonders effizient |
| Energieverbrauch des Standard-Baumwollprogramms bei vollständiger Befüllung für elektrisch beheizte Haushaltswäschetrockner (2010/30/EC): | 1.61 kWh |
| Gewichtete Programmdauer des Standard-Baumwollprogramms bei vollständiger Befüllung: | 215 min |
| Energieverbrauch des Standard-Baumwollprogramms bei Teilbefüllung für elektrisch beheizte Haushaltswäschetrockner (2010/30/EC): | 0.90 kWh |
| Gewichtete Programmdauer des Standard-Baumwollprogramms bei Teilbefüllung: | 132 min |
| Gewichteter jährlicher Energieverbrauch für elektrisch beheizte Haushaltswäschetrockner (2010/30/EC): | 193.0 kWh/annum |
| Energieverbrauch im ausgeschalteten Modus (2010/30/EC): | 0.10 W |
| Leistungsaufnahme im unausgeschalteten Zustand (2010/30/EC): | 0.10 W |
| Dauer des unausgeschalteten Zustands - neu (2010/30/EC): | 30 min |
| Gewichtete Programmdauer des Standard-Baumwollprogramms bei vollständiger Befüllung und Teilbefüllung: | 168 min |
| Kondensationseffizienzklasse: | B |
| Durchschnittliche Kondensationseffizienz des Standard-Baumwollprogramms bei vollständiger Befüllung (%): | 88 % |
| Durchschnittliche Kondensationseffizienz des Standard-Baumwollprogramms bei Teilbefüllung (%): | 88 % |
| Gewichtete Kondensationseffizienz für das Standard-Baumwollprogramm bei vollständiger Befüllung und Teilbefüllung (%): | 88 % |



iQ800, Wärmepumpen-Trockner, 9 kg, White WT47XEH9FF

Ausstattung

Leistung und Verbrauch

Programme

Optionen

- Knitterschutz 120 min am Programmende

Komfort und Sicherheit

- SC3
- AutoDry: feuchtegesteuerte Trocknungsprogramme
- Programmwähler mit integriertem Ein-/ Ausschalter
- Hochauflösendes TFT-Klartextdisplay für intuitive Bedienung
- softDry-Trommelsystem: große Edelstahltrommel, Mitnehmer im Softdesign
- AntiVibration
- Wollekorb
- Trommelinnenbeleuchtung: LED
- Kindersicherung
- Signal am Programmende
- Glastür mit Rahmen, chrom-schwarz
- Metallverschlusshaken
- Seitlich öffnende Drehtür, Anschlag rechts, wechselbar
- Kondensat-Ablaufgarnitur

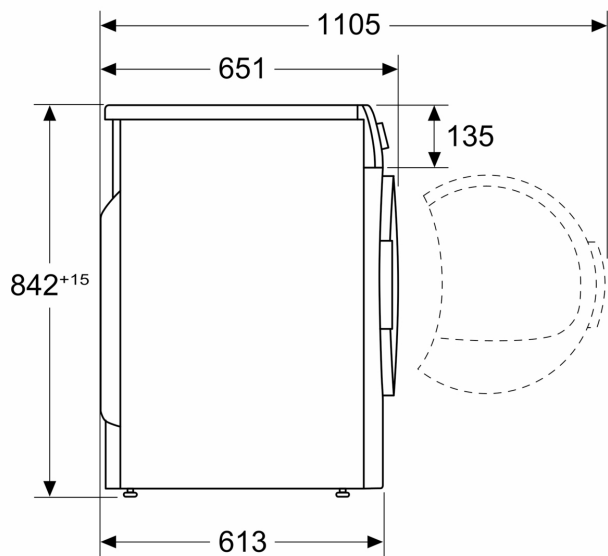
Technische Informationen

- unterschiebbar ab 85 cm Nischenhöhe
- Gerätemaße (H x B x T): 84.2 cm x 59.8 cm x 61.3 cm
- Gerätemaße (H x B): 84.2 cm x 59.8 cm
- Gerätetiefe: 61.3 cm
- Gerätetiefe inkl. Türe: 65.1 cm
- Gerätetiefe mit geöffneter Türe: 110.5 cm
- Wärmepumpentechnologie mit umweltfreundlichem Kältemittel R290

**iQ800, Wärmepumpen-Trockner,
9 kg, White
WT47XEH9FF**

Maßzeichnungen

Maße in mm



Maße in mm

