

## iQ500, Integrierte Designhaube, 90 cm, Klarglas schwarz bedruckt LJ97BAM60



✓ Erhellte das Kochfeld optimal und stromsparend -  
LED-Beleuchtung

### Ausstattung

#### Technische Daten

Bauart: ..... Lüfterbaustein/Zwischen-/Unterbaubauhaube  
 Länge Anschlusskabel: ..... 130.0 cm  
 Min. Nischenmaße für Installation (H x B x T): ..... 340mm x  
 860.0mm x 300mm mm  
 Höhe des Gerätes ohne Kamin: ..... 60 mm  
 Nettogewicht: ..... 13.9 kg  
 Steuerung: ..... elektronisch  
 Lüfterleistung bei höchster Normalstufe Abluft: ..... 460 m³/h  
 Gebläseleistung bei Intensivstufe-Umluftbetrieb: ..... 652 m³/h  
 Lüfterleistung bei höchster Normalstufe Umluft: ..... 451 m³/h  
 Gebläseleistung bei Intensivstufe-Abluftbetrieb: ..... 749 m³/h  
 Anzahl der Lampen (Stck): ..... 3  
 Geräusch: ..... 63 dB(A) re 1 pW  
 Durchmesser des Abluftstutzens: ..... 120 / 150 mm  
 Material des Fettfilters: ..... Edelstahl waschbar  
 Geruchsfilter: .....Nein  
 Luftzirkulation: .....Abluft, Umluft  
 (Sonderzubehör separat erhältlich)  
 Zusätzlich erhältliches Zubehör: .....LZ11ITD11,  
 LZ11IXB16, LZ11IXC16, LZ16IBB14, LZ16IBI14, LZ10ITP00,  
 LZ11IBK61, LZ11IBN61  
 Gesamtleistung der Lampen: ..... 9 W  
 Art des Fettfilters: ..... Kasette  
 Anschlusswert: ..... 259 W  
 Spannung: ..... 220-240 V  
 Frequenz: ..... 50 Hz  
 Steckerart: ..... Schuko-/Gardy.m.Erdung  
 Art der Installation: ..... Integrierbar  
 Gehäusematerial: ..... lackiert  
 Steckerart: ..... Schuko-/Gardy.m.Erdung  
 Abmessungen des Gerätes, mit Kamin (falls vorhanden) (in): x x  
 Abmessungen des verpackten Gerätes: ..... 23.03 x 25.59 x 38.18  
 Nettogewicht: ..... 31.000 lbs  
 Bruttogewicht: ..... 45.000 lbs  
 Lage des Gebläses: ..... Motor im Gehäuse  
 Rückstauklappe: ..... Ja  
 Länge Anschlusskabel: ..... 130.0 cm  
 Abmessungen des Gerätes: ..... x 897.0 x 298.0 mm  
 Abmessungen des verpackten Gerätes: ..... 585 x 650 x 970 mm  
 Nettogewicht: ..... 13.9 kg  
 Bruttogewicht: ..... 20.6 kg

### Sonderzubehör

LZ11ITD11	Long Life Umluftset extern
LZ11IXB16	Clean Air Plus Filter
LZ11IXC16	Clean Air Plus Umluftset extern
LZ16IBB14	Clean Air Standard Geruchsfilter(Ersatz)
LZ16IBI14	Clean Air Standard Umluftset
LZ10ITP00	Long Life Geruchsfilter (Ersatzbedarf)
LZ11IBK61	Kaminverlängerung 450-854 mm
LZ11IBN61	Kaminverlängerung 187-360 mm



## iQ500, Integrierte Designhaube, 90 cm, Klarglas schwarz bedruckt LJ97BAM60

### Ausstattung

#### Bauform

- 90 cm
- Wahlweise Abluft- oder Umluftbetrieb, für Umluftbetrieb ist ein Erstausstattungspaket (Sonderzubehör) erforderlich

#### Design

#### Komfort

- Elektronische Steuerung über touchControl-Bedienung mit LED-Anzeige
- 3 Leistungsstufen und
- 1 Intensivstufe
- Intensivstufe mit automatischer Rückstellung
- Intensivstufen mit automatischer Rückstellung

#### Ausstattung

- softLight
- Farbtemperatur: 3500 K
- Beleuchtungsstärke: 517 lux
- Kondensator energieeffizient
- Metall-Fettfilter, spülmaschinengeeignet
- Kassette mit Edelstahlrahmen

#### Betriebsart und Leistung

- Abluftleistung nach EN 61591:
- max. Normalbetrieb: 460 m<sup>3</sup>/h
- Intensivstufe: 749 m<sup>3</sup>/h
- Geräuschwerte nach EN 60704-2-13 bei Abluftbetrieb:
- Max. Normalstufe: 63 dB(A) re 1 pW
- Intensivstufe: 73 dB(A) re 1 pW
- Geräusch min./max. Normalstufe: 50/63 dB
- Bei Einsatz des separat erhältlichen Clean Air Plus Umluftsets (Sonderzubehör) erreicht ihr Gerät im Umluftbetrieb folgende Werte:
- Umluftstufe: Max. Normalbetrieb: 451 m<sup>3</sup>/h
- Intensivstufe: 652 m<sup>3</sup>/h
- Geräuschwerte Umluft: Max. Normalstufe: 67 dB(A) re 1 pW
- Intensivstufe: 74 dB(A) re 1 pW

#### Planungs- und Installationsinformation

- Gerätemaße (HxBxT): 340 x 897 x 298 mm
- Einbaumaße (HxBxT): 340 x 860 x 300 mm
- Abluftstutzen Ø 150 mm (Ø 120 mm beiliegend)
- mit Rückstauklappe
- Länge Anschlusskabel: 1.3 m mit Stecker
- Maße und Einbauhinweise zu diesem Gerät gemäß technischer Zeichnung beachten

#### Umwelt und Sicherheit

- Energieeffizienzklasse: B (auf einer Energieeffizienzklassen-Skala von A+++ bis D)
- Durchschnittlicher Energieverbrauch: 64.7 kWh/Jahr\*
- Lüfter-Effizienzklasse: B\*

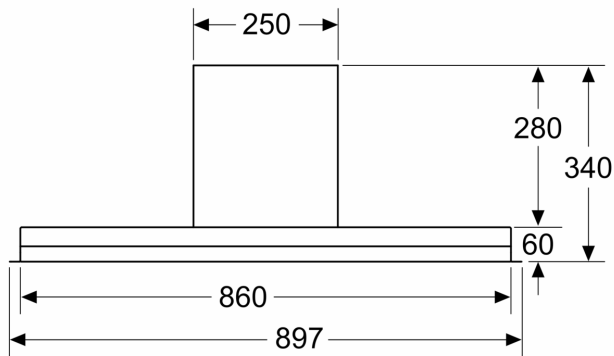
- Beleuchtungs-Effizienzklasse: A\*
- Fettfilter-Effizienzklasse: B\*
- Gesamtanschlusswert: 259 W

\* Gemäß EU-Regulierung Nr. 65/2014

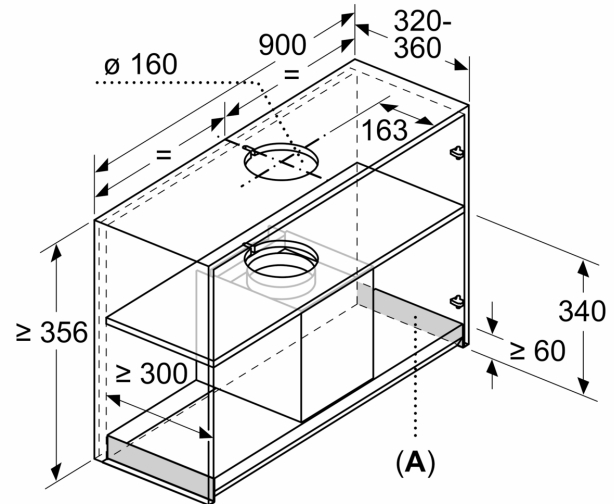
iQ500, Integrierte Designhaube,  
90 cm, Klarglas schwarz bedruckt  
LJ97BAM60

Maßzeichnungen

Maße in mm  
Frontansicht

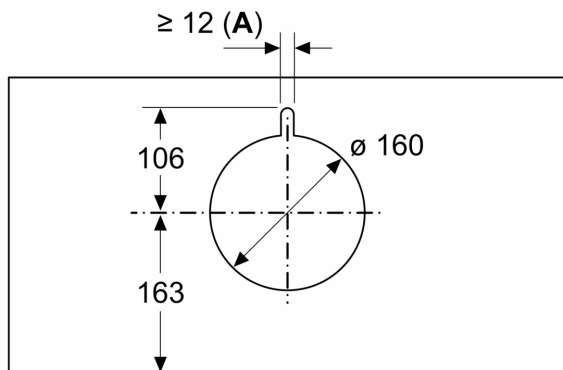


Maße in mm  
Einbaubeispiel



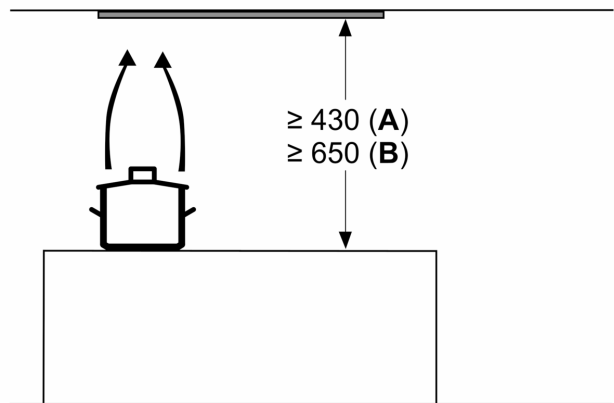
A: Bereich ohne Scharniere

Maße in mm



A: Kabeldurchführung

Maße in mm



ab Oberkante Topfträger

A: Elektro min. 430

B: Gas min. 650

Maße in mm  
**Seitenansicht**

