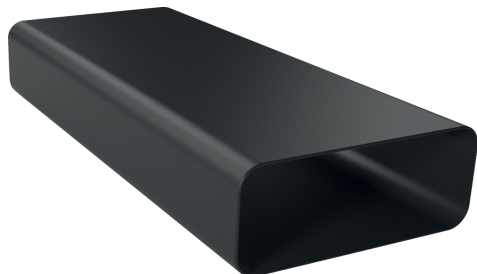


Flachkanal, 500 mm HZ9VDSM1



- ✓ Flachkanalstück gerade 500mm (männlich)
- ✓ Das Element entspricht dem Nadelflammtest (gemäß IEC 60695-5-11) und der Entflammbarkeitsklasse V2 (gemäß UL94).

Abmessungen des verpackten Gerätes:98 x 235 x 530 mm
Abmessung der Palette: 175.0 x 80.0 x 120.0
Anzahl Geräte pro Palette:96
Nettogewicht: 0.9 kg
Bruttogewicht: 1.1 kg



Flachkanal, 500 mm
HZ9VDSM1

Maße in mm

