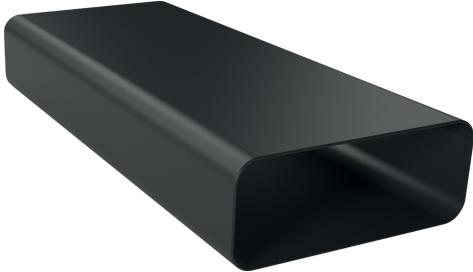


## Flachkanal, 500 mm HEZ9VDSM1



- Flachkanalstück gerade 500mm (männlich)
- Das Element entspricht dem Nadelflammtest (gemäß IEC 60695-5-11) und der Entflammbarkeitsklasse V2 (gemäß UL94).

---

### Technische Daten

Abmessungen des verpackten Gerätes: .....98 x 235 x 530 mm

Abmessung der Palette: ..... 175.0 x 80.0 x 120.0

Anzahl Geräte pro Palette: ..... 96

Nettogewicht: .....0.8 kg

Bruttogewicht: ..... 1.0 kg

---



4 242005 253814

**Flachkanal, 500 mm**  
**HEZ9VDSM1**

---

Maße in mm

