

**Serie 6, Lüfterbaustein, 52 cm,
Edelstahl
DHL575C**



DHZ5316	Standard Geruchsfilter (Ersatzbedarf)
DHZ5605	Standard Umluftset
DWZ0IT0P0	Long Life Geruchsfilter (Ersatzbedarf)
DWZ1IT1D1	Long Life Umluftset extern
DWZ1IX1B6	Clean Air Plus Geruchsfilter (Ersatz)
DWZ1IX1C6	Clean Air Plus Umluftset extern

**Der Lüfterbaustein: bietet Ihnen
Gestaltungsfreiraum - für die Montage an
der Wand oder über einer Kochinsel.**

- **Intensivstufe:** beseitigt starke Kochgerüche besonders schnell und effektiv.

Bauart: Lüfterbaustein/Zwischen-/Unterbaubauhaube
 Länge Anschlusskabel: 150.0 cm
 Min. Nischenmaße für Installation (H x B x T): ..418mm x 496.0mm x 264mm mm
 Nettogewicht: 7.9 kg
 Steuerung: elektronisch
 Anzahl der Leistungsstufen: 3-stufig + 1 Intensiv
 Lüfterleistung bei höchster Normalstufe Abluft:560 m³/h
 Lüfterleistung bei Intensivstufe Umluft: 581 m³/h
 Lüfterleistung bei höchster Normalstufe Umluft:533 m³/h
 Lüfterleistung bei Intensivstufe Abluft: 615 m³/h
 Anzahl der Lampen (Stck): 2
 Schallleistung:67 dB(A) re 1 pW
 Durchmesser des Abluftstutzens: 150 / 120 mm
 Material des Fettfilters: Aluminium waschbar
 Geruchsfilter:Nein
 Art der Luftführung: Abluft, Umluft (Sonderzubehör separat erhältlich)
 Sonderzubehör: DHZ5316, DHZ5605, DWZ0IT0P0, DWZ1IT1D1, DWZ1IX1B6, DWZ1IX1C6
 Art der Lampen:LED
 Gesamtleistung der Lampen: 2 W
 Art des Fettfilters: Kassette
 Anschlusswert:252 W
 Absicherung: 3 A
 Spannung: 220-240 V
 Frequenz: 50 Hz
 Steckerart:Schuko-/Gardy mit Erdung
 Gerätetyp: Eingebaut
 Gehäusematerial: Edelstahl
 Steckerart:Schuko-/Gardy mit Erdung
 Abmessungen des Gerätes, mit Kamin (falls vorhanden) (in): x x
 Abmessungen des verpackten Gerätes: 14.56 x 18.30 x 23.62
 Nettogewicht: 17.000 lbs
 Bruttogewicht:24.000 lbs
 Lage des Gebläses: Motor im Gehäuse
 Rückstauklappe: Ja
 Länge Anschlusskabel: 150.0 cm
 Abmessungen des Gerätes:418 x 520.0 x 300.0 mm
 Abmessungen des verpackten Gerätes:370 x 465 x 600 mm
 Nettogewicht: 7.9 kg
 Bruttogewicht:10.9 kg



Serie 6, Lüfterbaustein, 52 cm, Edelstahl DHL575C

Der Lüfterbaustein: bietet Ihnen Gestaltungsfreiraum - für die Montage an der Wand oder über einer Kochinsel.

- Energieeffizienzklasse: C (auf einer Energieeffizienzklassen-Skala von A+++ bis D)
- Durchschnittlicher Energieverbrauch: 90.2 kWh/Jahr*
- Lüfter-Effizienzklasse: C*
- Beleuchtungs-Effizienzklasse: A*
- Fettfilter-Effizienzklasse: D*
- Geräusch min./max. Normalstufe: 50/67 dB

Bauform

Design

Betriebsart und Leistung

Umwelt und Sicherheit

Komfort

Maße

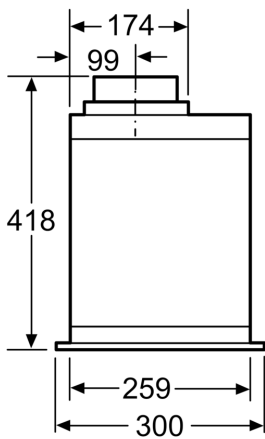
- Lüfterbaustein
- Wahlweise Abluft- oder Umluftbetrieb
- Für Umluftbetrieb wird ein Starterset oder cleanAir-Umluftmodul (Sonderzubehör) benötigt
- Zur Montage in einem Küchenschrank
- Elektronische Steuerung
- Kurzhubtasten mit LED-Anzeige
- 3 Leistungsstufen und
- 1 Intensivstufe
- Intensivstufen mit automatischer Rückstellung
- Randabsaugung
- Filterabdeckung aus Edelstahl
- Metallfettfilter, spülmaschinengeeignet
- Arbeitsplatzbeleuchtung mit 2 x LED Spot 1W
- Beleuchtungsstärke: 244 lux
- Farbtemperatur: 4000 K
- Doppelflutiges Hochleistungsgebläse
- Lüfterleistung bei Abluftbetrieb nach EN 61591:
- max. Normalstufe 560 m³/h, Intensivstufe 615 m³/h
- Geräuschwerte nach EN 60704-2-13 bei Abluftbetrieb:
- Max. Normalstufe: 67dB(A) re 1 pW
- Intensivstufe: 70 dB(A) re 1 pW
- Einbaumaße (HxBxT): 418 x 496 x 264 mm
- Gesamtanschlusswert: 252 W
- Abluftstutzen Ø 150 mm, 120 mm

Technische Informationen

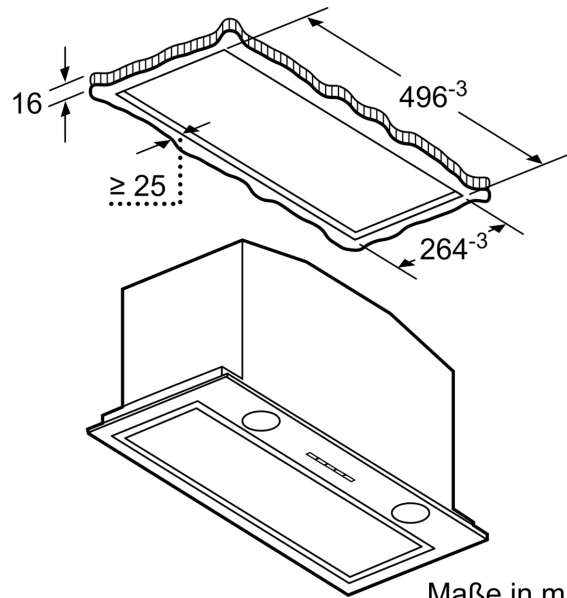
- Max. Förderleistung: 615 m³/h
- Gerätemaße (HxBxT): 418 x 520 x 300 mm
- mit Rückstauklappe

* Gemäß EU-Regulierung Nr. 65/2014

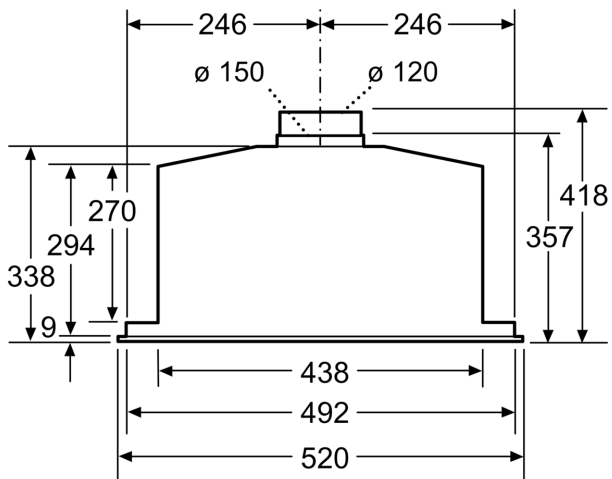
**Serie 6, Lüfterbaustein, 52 cm,
Edelstahl
DHL575C**



Maße in mm

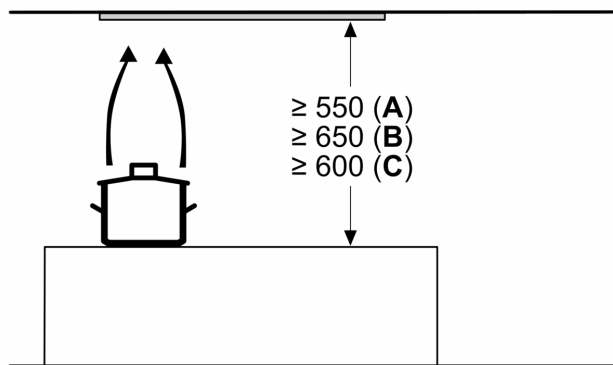


Maße in mm



Maße in mm

Maße in mm



A: Elektro

B: Gas – ab Oberkante Topfräger

C: Elektro – für Australien und Neuseeland