

## iQ500, Einbau-Mikrowelle mit Dampfgarfunktion, 60 x 45 cm, Edelstahl CP565AGS0



### Zubehör

1 x Einschubrost, 1 x Glaspfanne, 1 x Dampfgarbehälter

### Sonderzubehör

HZ915003 Glasbräter 5,4 L

45 cm hohe Einbau-Mikrowelle mit Heißluft und Dampffunktion. Zur schonenden Zubereitung von Gerichten innerhalb kürzester Zeit.

- ✓ Schneller zur gewünschten Backtemperatur - Schnellaufheizung.
- ✓ Intuitive Steuerung dank des beleuchteten Bediennebels - lightControl.
- ✓ Heißluft für optimale Backergebnisse dank guter Wärmeverteilung.

### Ausstattung

#### Technische Daten

Zusatzfunktion: ..... Nur Mikrowelle  
 Steuerung: ..... elektronisch  
 Abmessungen des Gerätes: ..... 455 x 594 x 545 mm  
 Abmessungen des Garraumes: ..... 236.0 x 432.0 x 350 mm  
 Länge Anschlusskabel: ..... 150.0 cm  
 Nettogewicht: ..... 35.1 kg  
 Bruttogewicht: ..... 38.8 kg  
 Maximale Mikrowellenleistung: ..... 1000 W  
 Anzahl der Leistungsstufen (Stck): ..... 5  
 Drehteller: ..... Nein  
 Material Garraum: ..... Edelstahl  
 Türöffnung: ..... Griff  
 Uhr: ..... Ja  
 Integriertes Zubehör: ..... 1 x Einschubrost, 1 x Glaspfanne, 1 x Dampfgarbehälter  
 Gerätehöhe: ..... 455 mm  
 Gerätebreite: ..... 594 mm  
 Gerätetiefe: ..... 545 mm  
 Maximale Mikrowellenleistung: ..... 1000 W  
 Anschlusswert: ..... 3100 W  
 Absicherung: ..... 16 A  
 Spannung: ..... 220-240 V  
 Frequenz: ..... 50 Hz  
 Steckerart: ..... Schuko-/Gardy.m.Erdung  
 Ausschnittsmaße: ..... X  
 Abmessungen des verpackten Gerätes: ..... 22.44 x 25.98 x 25.98  
 Nettogewicht: ..... 77.000 lbs  
 Bruttogewicht: ..... 86.000 lbs



## iQ500, Einbau-Mikrowelle mit Dampfgarfunktion, 60 x 45 cm, Edelstahl CP565AGS0

### Ausstattung

#### Mikrowelle und Heizart

- Einbau-Mikrowelle mit Dampfgarfunktion mit den Heizarten: Mikrowelle, Dampfgarstufe, Heißluft Standard, Umluft-Grill-System, Großflächengrill
- Max. Leistung: 1000 W; 5 Mikrowellen-Leistungsstufen: 90 W, 180 W, 360 W, 600 W, 1000 W
- Intelligente Inverter-Technologie: die Maximal-Leistung wird bei längerem Betrieb bis auf 600 W reguliert
- Temperaturregelung von 40 °C - 230 °C
- Grill 2 kW
- Grill mit Mikrowellen-Leistungsstufen 90 W, 180 W, 360 W, 600 W kombinierbar
- Alle Heizarten einzeln oder in Kombination nutzbar
- Drei verschiedene Dampfstufen zur Auswahl
- Garraumvolumen: 36 l

#### Design

- lightControl: beleuchteter Bedienknebel

#### Reinigung

- Katalytische Rückwand
- Reinigungsprogr. Wasserleitung
- Entkalkungsprogramm

#### Komfort

- LCD
- Elektronik -Uhr
- Leicht-Bedien-Konzept: besonders einfaches, problemloses Einstellen
- cookControl 30 Programme
- 30 Automatikprogramme, davon 4 Programme zum Auftauen
- Schnellaufheizung
- LED-Lampe
- Wassertank mit 0.8 l
- Externe Dampferzeugung
- Automatische Wassertankerennung
- Edelstahl-Lüfterrad
- Vollglas-Innentür

#### Zubehör

- 1 x Dampfgarbehälter, 1 x Einschubrost, 1 x Glaspfanne

#### Umwelt und Sicherheit

- Kindersicherung
- Sicherheitsabschaltung Starttaste Türkontaktschalter
- Kühlgebläse

#### Technische Info:

- Länge des Anschlusskabels: 150 cm
- Gesamtanschlusswert Elektro: 3.1 kW
- Nennspannung: 220 - 240 V

- Einbau auch in Hochschränke möglich

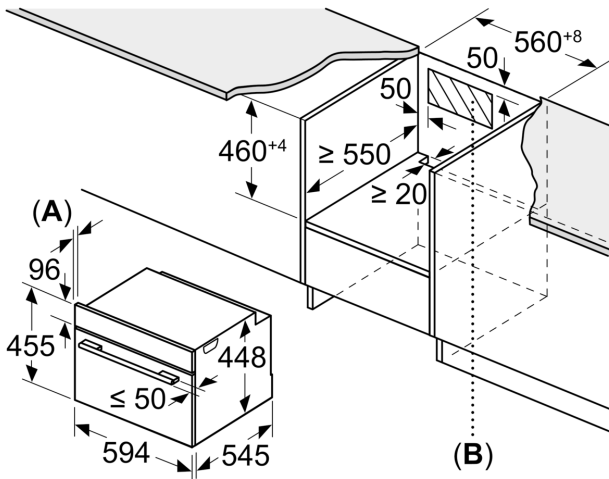
#### Maße

- Gerätemaße (HxBxT): 455 x 594 x 545mm
- Nischenmaße (HxBxT): 452 mm x 560 mm x 550 mm
- „Maße und Einbauhinweise zu diesem Gerät gemäß technischer Zeichnung beachten“

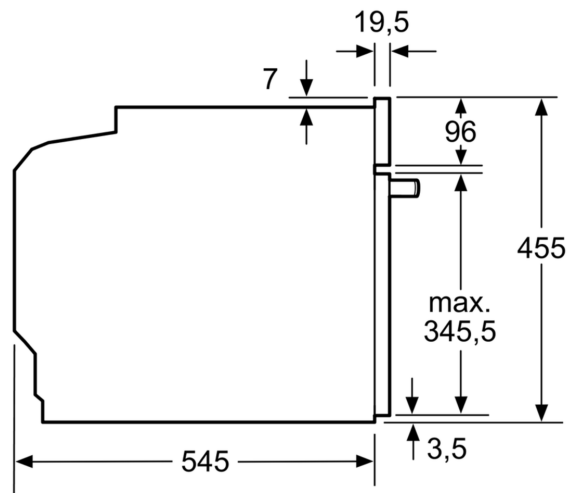
**iQ500, Einbau-Mikrowelle mit  
Dampfgarfunktion, 60 x 45 cm,  
Edelstahl  
CP565AGS0**

Maßzeichnungen

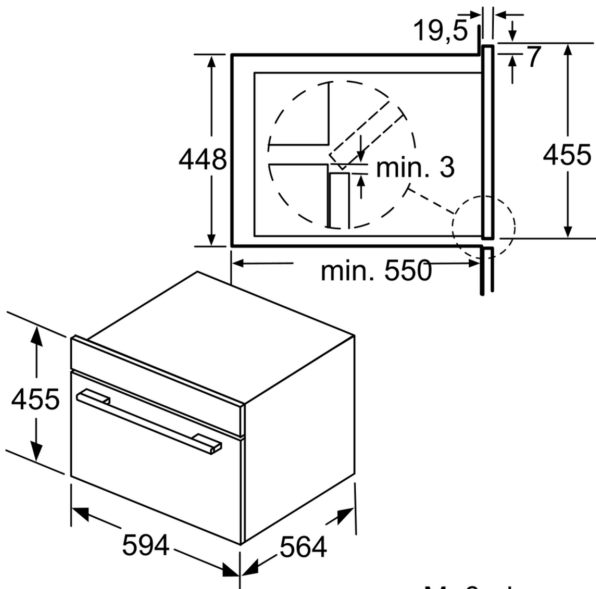
Maße in mm



**A:** 19,5  
**B:** Platz für Geräteanschluss 400 x 200

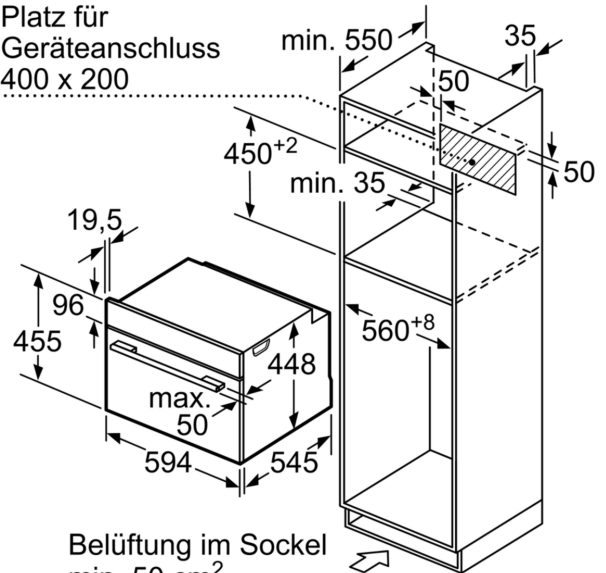


Maße in mm



Maße in mm

Platz für  
Geräteanschluss  
400 x 200



Maße in mm