

iQ500, Einbau-Mikrowelle mit
Dampfgarfunktion, 60 x 45 cm,
Edelstahl
CO565AGS0



1 x Einschubrost, 1 x Glaspfanne, 1 x Dampfgarbehälter	
HZ915003	Glasbräter 5,4 L

45 cm hohe Einbau-Mikrowelle mit Dampffunktion. Zur schonenden Zubereitung von Gerichten innerhalb kürzester Zeit.

- ✓ Schneller zur gewünschten Backtemperatur - Schnelllaufheizung.
- ✓ Automatikprogramme garantieren beste Ergebnisse - cookControl15.
- ✓ Intuitive Steuerung dank des beleuchteten Bedienknebels - lightControl.

Zusatzfunktion:	Nur Mikrowelle
Steuerung:	elektronisch
Abmessungen des Gerätes:	455x594x545 mm
Abmessungen des Garraumes:	236.0 x 432.0 x 350 mm
Länge Anschlusskabel:	150.0 cm
Nettogewicht:	34.1 kg
Bruttogewicht:	37.2 kg
Maximale Mikrowellenleistung:	1000 W
Anzahl der Leistungsstufen (Stck):	5
Drehteller:	Nein
Material Garraum:	Edelstahl
Türöffnung:	Griff
Uhr:	Ja
Integriertes Zubehör:	1 x Einschubrost, 1 x Glaspfanne, 1 x Dampfgarbehälter
Gerätehöhe:	455 mm
Gerätebreite:	594 mm
Gerätetiefe:	545 mm
Maximale Mikrowellenleistung:	1000 W
Anschlusswert:	3100 W
Absicherung:	16 A
Spannung:	220-240 V
Frequenz:	50 Hz
Steckerart:	Schuko-/Gardy mit Erdung
Ausschnittsmaße:	X
Abmessungen des verpackten Gerätes:	22.44 x 25.98 x 25.98
Nettogewicht:	75.000 lbs
Bruttogewicht:	82.000 lbs



iQ500, Einbau-Mikrowelle mit Dampfgarfunktion, 60 x 45 cm, Edelstahl CO565AGS0

Mikrowelle und Heizart

- Einbau-Mikrowelle mit Dampfgarfunktion mit den Heizarten: Mikrowelle, Dampfgarstufe, Großflächengrill, Kleinflächengrill
- Max. Leistung: 1000 W; 5 Mikrowellen-Leistungsstufen: 90 W, 180 W, 360 W, 600 W, 1000 W
- Intelligente Inverter-Technologie: die Maximal-Leistung wird bei längerem Betrieb bis auf 600 W reguliert
- Grill 2 kW
- Grill mit Mikrowellen-Leistungsstufen 90 W, 180 W, 360 W, 600 W kombinierbar
- Alle Heizarten einzeln oder in Kombination nutzbar
- Drei verschiedene Dampfstufen zur Auswahl
- Garraumvolumen: 36 l

Design

- lightControl: beleuchteter Bedienknebel

Reinigung

- Reinigungsprogr. Wasserleitung
- Entkalkungsprogramm

Komfort

- LCD
- Elektronik -Uhr
- Leicht-Bedien-Konzept: besonders
- einfaches, problemloses Einstellen
- cookControl 15 Programme
- 15 Automatikprogramme, davon 4 Programme zum Auftauen
- Schnellaufheizung
- LED-Lampe
- Wassertank mit 0.8 l
- Externe Dampferzeugung
- Automatische Wassertankerkennung
- Vollglas-Innentür

Zubehör

- 1 x Dampfgarbehälter, 1 x Einschubrost, 1 x Glaspfanne

Umwelt und Sicherheit

- Kindersicherung
- Sicherheitsabschaltung Starttaste Türkontaktschalter
- Kühlgebläse

Technische Info:

- Länge des Anschlusskabels: 150 cm
- Gesamtanschlusswert Elektro: 3.1 kW
- Nennspannung: 220 - 240 V
- Einbau auch in Hochschränke möglich

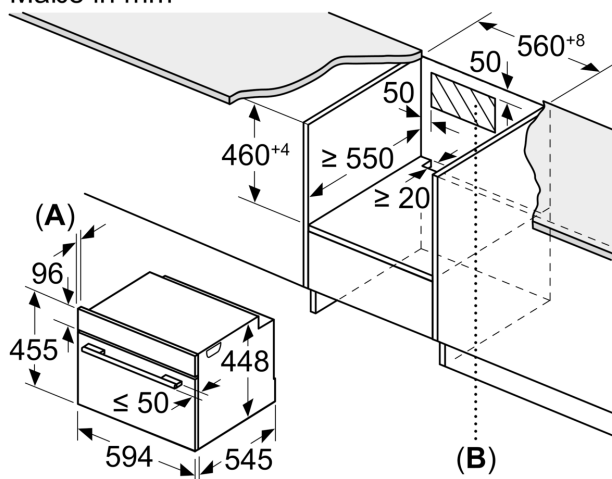
Maße

- Gerätemaße (HxBxT): 455 x 594 x 545mm
- Nischenmaße (HxBxT): 452 mm x 560 mm x 550 mm

- „Maße und Einbauhinweise zu diesem Gerät gemäß technischer Zeichnung beachten“

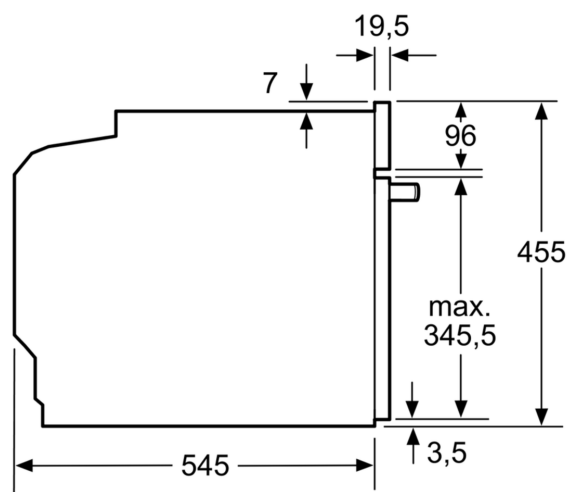
**iQ500, Einbau-Mikrowelle mit
Dampfgarfunktion, 60 x 45 cm,
Edelstahl
CO565AGS0**

Maße in mm

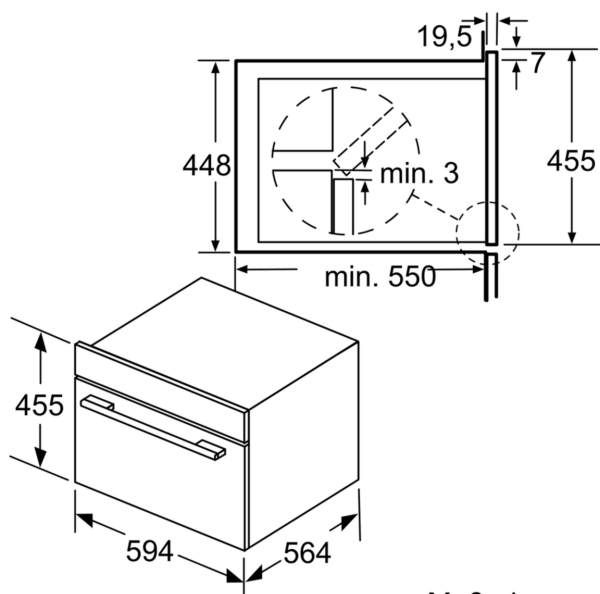


A: 19,5

B: Platz für Geräteanschluss 400 x 200

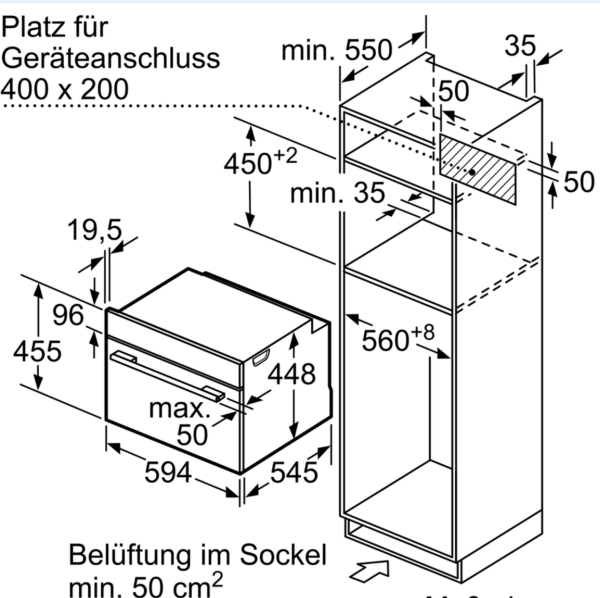


Maße in mm



Maße in mm

Platz für
Geräteanschluss
400 x 200



Maße in mm