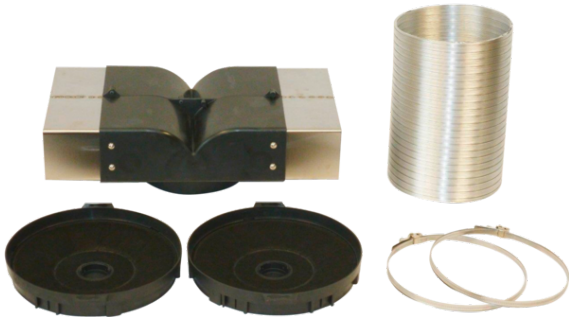


Zubehör für Dunstabzugshauben LZ54750



Ausstattung

Technische Daten

Abmessungen des verpackten Gerätes (mm) : 270 x 610 x 210

Abmessung der Palette : 204.0 x 80.0 x 120.0

Anzahl Geräte pro Palette : 48

Nettogewicht (kg) : 1,674

Bruttogewicht (kg) : 2,2

EAN-Nummer : 4242003390337



Zubehör für Dunstabzugshauben LZ54750

Ausstattung

- # Sonderzubehör
- # Für Umluftbetrieb
- # Bestehend aus: Aktivfilter, Umlenkweiche, Flex-Schlauch, Befestigungsmaterial