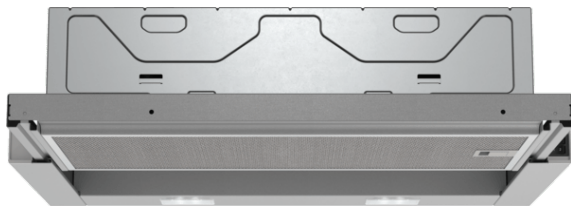


## iQ100, Flachschirmhaube, 60 cm, silbermetallic LI63LA526



C



Die leistungsstarke Flachschirmhaube für eine fast unsichtbare Platzierung im Oberschrank.

✓ Erhellte das Kochfeld optimal undstromsparend - LED-Beleuchtung

### Ausstattung

#### Technische Daten

Bauart : Auszugsesse  
 Approbationszertifikate : CE, VDE  
 Länge Anschlusskabel : 175 cm  
 Nischenmaße (H x B x T) : 162mm x 526.0mm x 290mm mm  
 Mindestabstand zur Kochstelle Elektro : 430 mm  
 Mindestabstand zur Kochstelle Gas : 650 mm  
 Nettogewicht : 8,315 kg  
 Steuerung : mechanisch  
 Regelung der Leistungsstufen : 2  
 Max. Gebläseleistung-Abluftbetrieb : 328 m³/h  
 Max. Gebläseleistung-Umluftbetrieb : 182 m³/h  
 Anzahl der Lampen (Stck) : 2  
 Schalleistung : 64 dB  
 Durchmesser des Abluftstutzens : 120 / 150 mm  
 Material des Fettfilters : Aluminium  
 EAN-Nummer : 4242003880043  
 Anschlusswert : 93 W  
 Absicherung : 10 A  
 Spannung : 220-240 V  
 Frequenz : 50 Hz  
 Steckerart : Schuko-/Gardy.m.Erdung  
 Art der Installation : Integrierbar



### Sonderzubehör

LZ46561	Griffleiste schwarz
LZ46551	Griffleiste Edelstahl
LZ46521	Griffleiste Weiss
LZ45510	Standard Geruchsfilter (Ersatzbedarf)
LZ45450	Standard Umluftset

## iQ100, Flachschriftmaube, 60 cm, silbermetallic LI63LA526

### Ausstattung

#### Bauform

- 60 cm
- Für Spezial-Hängeschränke (60 cm breit)
- Wahlweise Abluft- oder Umluftbetrieb
- Für Umluftbetrieb wird ein Standard Umluftset (Sonderzubehör) benötigt

#### Design

#### Komfort

- Automatisches Ein- und Ausschalten bei
- Betätigung des Teleskopauszuges
- Wippenschalter
- 2 Leistungsstufen

#### Ausstattung

- Gleichmäßige, helle Beleuchtung mit 2 x 1,5W LED-Modul
- Farbtemperatur: 3500 K
- Beleuchtungsstärke: 131 lux
- Kassette mit Alurahmen
- Metall-Fettfilter, spülmaschinengeeignet

#### Betriebsart und Leistung

- Abluftleistung nach EN 61591
- max. 328 m<sup>3</sup>/h
- Geräuschwerte nach EN 60704-2-13 max. Normalstufe  
Abluftbetrieb: Geräusch, höchste Normal-Stufe: 64 dB dB(A) re 1 pW
- Geräusch min./max. Normalstufe: 58/64 dB
- 1 einflutig liegend. Kondensatormotor
- Kondensatormotor

#### Planungs- und Installationsinformation

- Gerätemaße (HxBxT): 203 x 598 x 290 mm
- Einbaumaße (HxBxT): 162 x 526 x 290 mm
- Abluftstutzen Ø 150 mm (Ø 120 mm beiliegend)
- Länge Anschlusskabel: 1.75 m mit Stecker
- ohne Griffleiste (als Sonderzubehör erhältlich)

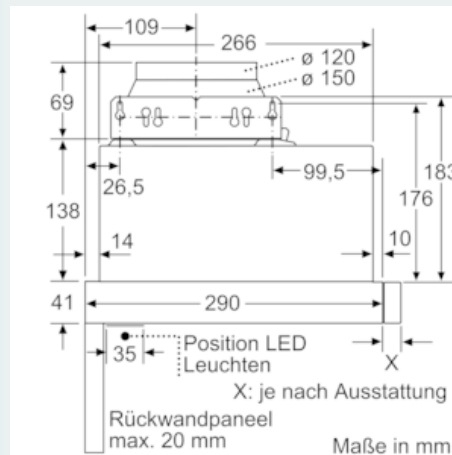
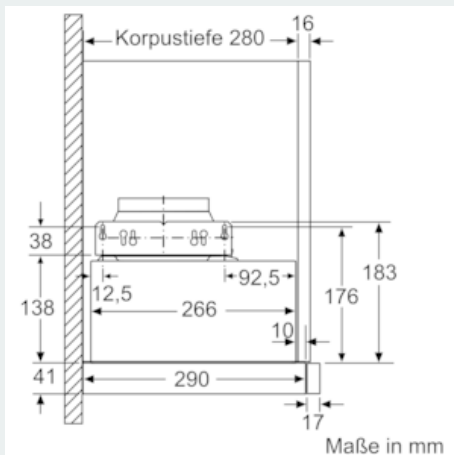
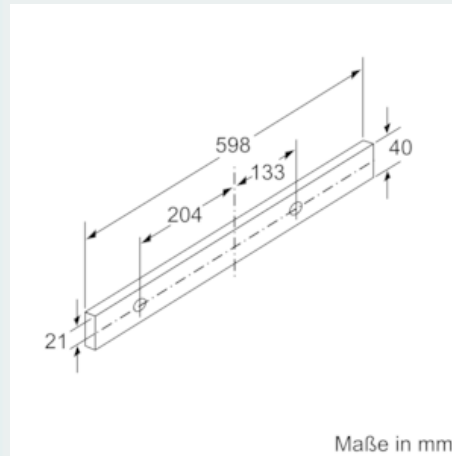
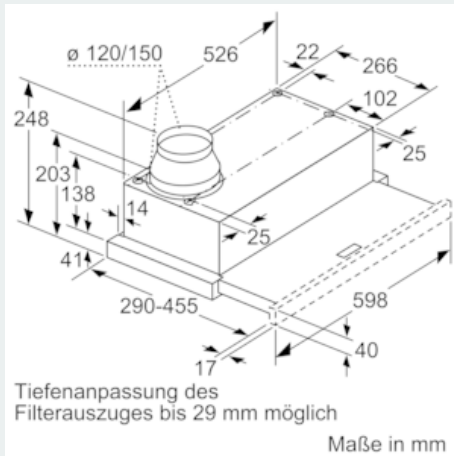
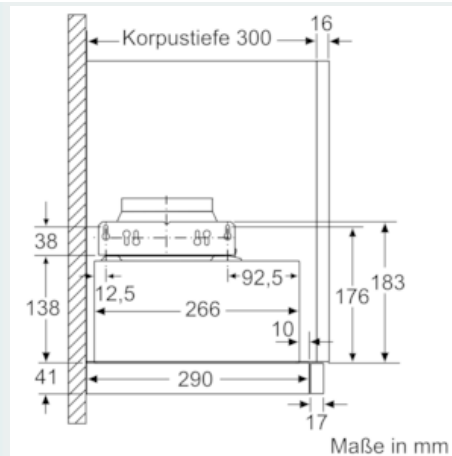
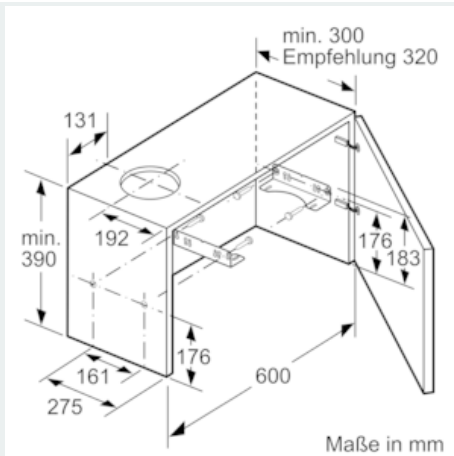
#### Umwelt und Sicherheit

- Energieeffizienzklasse: C (auf einer Energieeffizienzklassen-Skala von A+++ bis D)
- Durchschnittlicher Energieverbrauch: 41.1 kWh/Jahr\*
- Lüfter-Effizienzklasse: D\*
- Beleuchtungs-Effizienzklasse: A\*
- Fettfilter-Effizienzklasse: C\*
- Gesamtanschlusswert: 93 W

\* Gemäß EU-Regulierung Nr. 65/2014

## iQ100, Flachschildhaube, 60 cm, silbermetallic LI63LA526

### Maßzeichnungen



iQ100, Flachschildhaube, 60 cm,  
silbermetallic  
LI63LA526

## Maßzeichnungen

