

iQ500, Lüfterbaustein, 70 cm, Edelstahl LB78574



Sonderzubehör

| | |
|-----------|--|
| LZ111XB16 | Clean Air Plus Filter |
| LZ111XC16 | Clean Air Plus Umluftset extern |
| HZG9AS00S | Adapter |
| LZ10ITP00 | Long Life Geruchsfilter (Ersatzbedarf) |
| LZ111TD11 | Long Life Umluftset extern |
| LZ55651 | Standard Geruchsfilter (Ersatzbedarf) |
| LZ55750 | Standard Umluftset |

Der leistungsstarke Lüfterbaustein für eine unsichtbare Platzierung über der Kochstelle.

- ✓ LED-Beleuchtung: Erhellte das Kochfeld optimal und stromsparend
- ✓ Intensivstufe mit automatischer Rückschaltung.

Ausstattung

Technische Daten

| | |
|--|---|
| Bauart: | Lüfterbaustein/Zwischen-/Unterbaubauhaube |
| Länge Anschlusskabel: | 150.0 cm |
| Min. Nischenmaße für Installation (H x B x T): | 418mm x 676.0mm x 264mm mm |
| Mindestabstand zur Kochstelle Elektro: | 500 mm |
| Mindestabstand zur Kochstelle Gas: | 650 mm |
| Nettogewicht: | 8.9 kg |
| Steuerung: | elektronisch |
| Max. Gebläseleistung Abluft: | 630 m³/h |
| Gebläseleistung bei Intensivstufe-Umluftbetrieb: | 664 m³/h |
| Max. Gebläseleistung Umluft: | 571 m³/h |
| Gebläseleistung bei Intensivstufe-Abluftbetrieb: | 730 m³/h |
| Anzahl der Lampen (Stck): | 2 |
| Geräusch: | 66 dB(A) re 1 pW |
| Durchmesser des Abluftstutzens: | 150 / 120 mm |
| Material des Fettfilters: | Aluminium waschbar |
| EAN-Nummer: | 4242003681510 |
| Anschlusswert: | 277 W |
| Absicherung: | 3 A |
| Spannung: | 220-240 V |
| Frequenz: | 50 Hz |
| Steckerart: | Schuko-/Gardy mit Erdung |
| Gerätetyp: | Integrierbar |



iQ500, Lüfterbaustein, 70 cm, Edelstahl LB78574

Ausstattung

Bauform

- Lüfterbaustein

Betriebsart und Leistung

- Für Umluftbetrieb ist ein Standard Umluftset oder ein Clean Air Plus Umluftset (Sonderzubehör) notwendig
- Wahlweise Abluft- oder Umluftbetrieb
- Abluftleistung nach EN 61591:
- max. Normalbetrieb 630 m³/h
- Intensivstufe 730 m³/h
- Geräusch bei max. Normalbetrieb 630 m³/h:
- 52 dB (A), entspricht 66 dB (A) re 1 pW nach DIN/EN 60704-2-13
- Bei Einsatz des separat erhältlichen Clean Air Umluftsets (Sonderzubehör) erreicht ihr Gerät im Umluftbetrieb folgende Werte:
- Lüfterleistung: Max. Normalstufe: 571 m³/h
- Intensivstufe: 664 m³/h
- Geräuschwerte: Max. Normalstufe: 72 dB (A) re 1 pW
- Intensivstufe: 75 dB (A) re 1 pW

Umwelt und Sicherheit

- Energieeffizienzklasse: C (auf einer Energieeffizienzklassen-Skala von A+++ bis D)
- Durchschnittlicher Energieverbrauch: 104.2 kWh/Jahr*
- Lüfter-Effizienzklasse: C*
- Beleuchtungs-Effizienzklasse: A*
- Fettfilter-Effizienzklasse: D*
- Geräuschwerte nach EN 60704-2-13 bei Abluftbetrieb:
- Max. Normalstufe: 66 dB (A) re 1 pW
- Intensivstufe: 69 dB (A) re 1 pW
- Geräusch min./max. Normalstufe: 53/66 dB

Design

- Arbeitsplatzbeleuchtung mit 2 x LED Spot 1W
- Beleuchtungsstärke: 244 lux
- Farbtemperatur: 4000 K

Komfort

- 3 Leistungsstufen und
- 1 Intensivstufe
- Metall-Fettfilter, spülmaschinengeeignet
- Doppelflutiges Hochleistungsgebläse

Maße

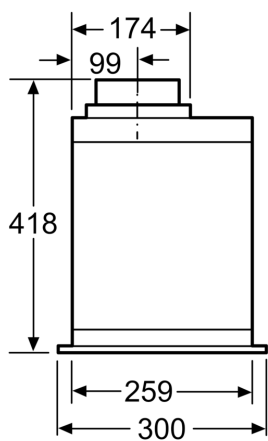
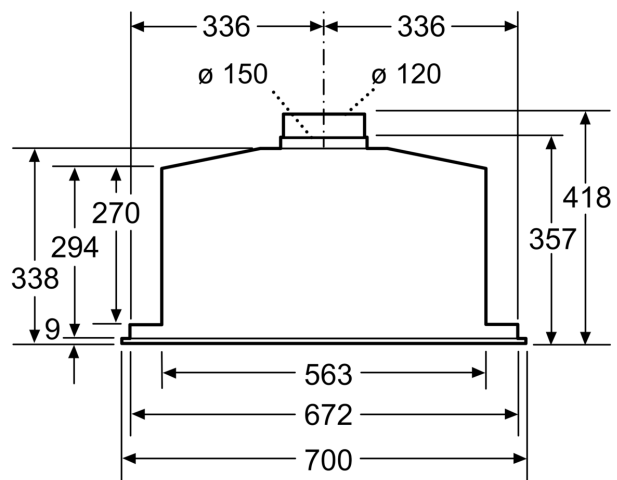
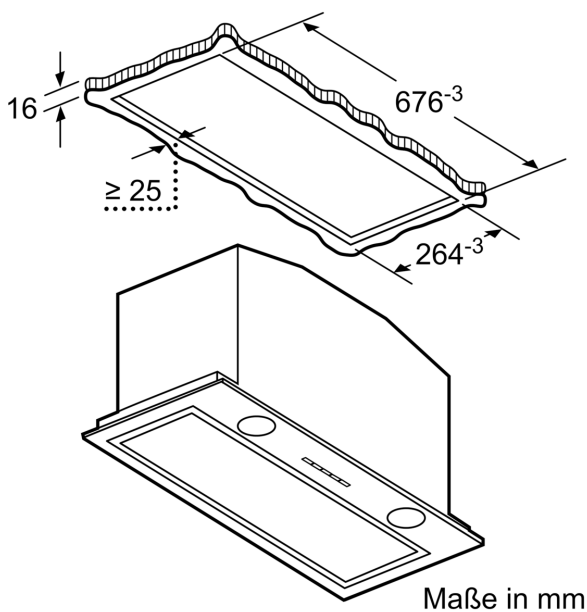
- Zur Montage in einem Küchenschrank
- Gerätemaße Abluft (HxBxT): 418 - 418 x 700 x 300 mm
- Gerätemaße Umluft (HxBxT): 418 - 418 x 700 x 300 mm
- Abluftstutzen Ø 150 mm, 120 mm
- Gesamtanschlusswert: 277 W
- Elektronische Steuerung mit LED-Anzeige
- Intensivstufen mit automatischer Rückstellung

Technische Informationen

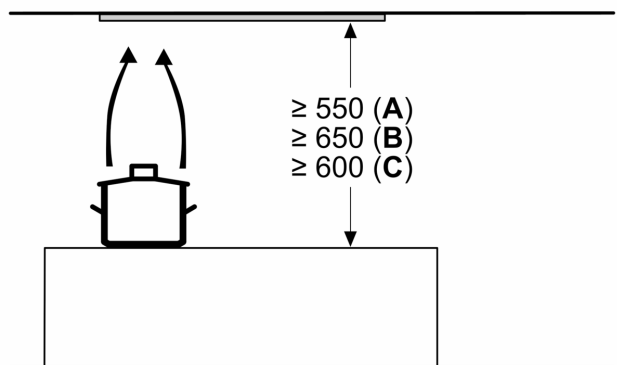
* Gemäß EU-Regulierung Nr. 65/2014

**iQ500, Lüfterbaustein, 70 cm,
Edelstahl
LB78574**

Maßzeichnungen



Maße in mm



A: Elektro

B: Gas – ab Oberkante Topfräger

C: Elektro – für Australien und Neuseeland