

iQ500, Einbau-Mikrowelle mit Dampfgarfunktion, 60 x 45 cm, Edelstahl CO565AGS0



1 x Einschubrost, 1 x Glaspfanne, 1 x Dampfgarbehälter

HZ915003 Glasbräter 5,4 L

45 cm hohe Einbau-Mikrowelle mit Dampffunktion. Zur schonenden Zubereitung von Gerichten innerhalb kürzester Zeit.

- ✓ Schnellaufheizung: schneller zur gewünschten Backtemperatur.
- ✓ cookControl15: Automatikprogramme garantieren beste Ergebnisse.
- ✓ lightControl: beleuchteter Bedienknebel für eine intuitive Bedienung.

Zusatzfunktion: Nur Mikrowelle
 Steuerung: elektronisch
 Abmessungen des Gerätes: 455 x 594 x 545 mm
 Abmessungen des Garraumes: 236.0 x 432.0 x 350 mm
 Länge Anschlusskabel: 150.0 cm
 Nettogewicht: 34.1 kg
 Bruttogewicht: 37.2 kg
 EAN-Nummer: 4242003803905
 Maximale Mikrowellenleistung: 1000 W
 Anschlusswert: 3100 W
 Absicherung: 16 A
 Spannung: 220-240 V
 Frequenz: 50 Hz
 Steckerart: Schuko-/Gardy mit Erdung
 Integriertes Zubehör: 1 x Einschubrost, 1 x Glaspfanne, 1 x Dampfgarbehälter



iQ500, Einbau-Mikrowelle mit Dampfgarfunktion, 60 x 45 cm, Edelstahl CO565AGS0

Mikrowelle und Heizart

- Einbau-Mikrowelle mit Dampfgarfunktion mit den Heizarten: Mikrowelle, Dampfgarstufe, Großflächengrill, Kleinflächengrill
- Max. Leistung: 1000 W; 5 Mikrowellen-Leistungstufen: 90 W, 180 W, 360 W, 600 W, 1000 W
- Intelligente Inverter-Technologie: die Maximal-Leistung wird bei längerem Betrieb bis auf 600 W reguliert
- Grill 2 kW
- Grill mit Mikrowellen-Leistungstufen 90 W, 180 W, 360 W, 600 W kombinierbar
- Alle Heizarten einzeln oder in Kombination nutzbar
- Drei verschiedene Dampfstufen zur Auswahl
- Garraumvolumen: 36 l

Design

- lightControl: beleuchteter Bedienknebel
- Garraum aus Edelstahl mit Glasboden

Reinigung

- Reinigungsprogramm für Wasserleitung Reinigungshilfe
- Entkalkungsprogramm

Komfort

- LCD-Display
- Elektronik-Uhr
- lightControl: beleuchteter Drehwähler, Drehwähler, Starttaste, touchControl-Bedienung
- Leicht-Bedien-Konzept: besonders einfaches, problemloses Einstellen
- cookControl 15 Programme
- 15 Automatikprogramme, davon 4 Programme zum Auftauen
- Schnellaufheizung
- LED-Innenbeleuchtung
- Wassertank mit 0.8 l
- Externe Dampferzeugung
- Automatische Wassertankerennung
- Klapptür
- Backofengriff aus Aluminium
- Bedienung über Sensortasten

Zubehör

- 1 x Dampfgarbehälter, 1 x Einschubrost, 1 x Glaspfanne

Umwelt und Sicherheit

- Kindersicherung
- Sicherheitsabschaltung Starttaste Türkontaktschalter
- Kühlgebläse

Technische Info

- Länge des Anschlusskabels: 150 cm
- Gesamtanschlusswert Elektro: 3.1 kW
- Nennspannung: 220 - 240 V

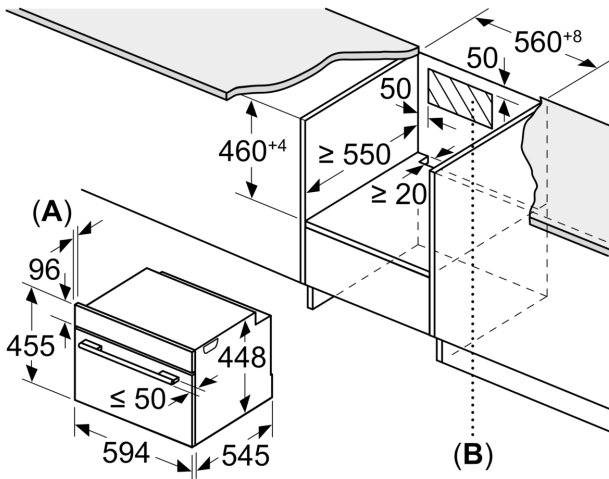
- Einbau in Hochschränke möglich

Maße

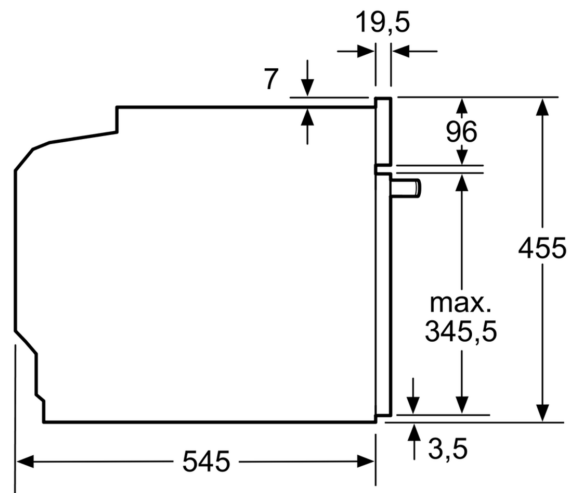
- Gerätemaße (HxBxT): 455 x 594 x 545mm
- Nischenmaße (HxBxT): 452 mm x 560 mm x 550 mm
- „Maße und Einbauhinweise zu diesem Gerät gemäß technischer Zeichnung beachten“

**iQ500, Einbau-Mikrowelle mit
Dampfgarfunktion, 60 x 45 cm,
Edelstahl
CO565AGS0**

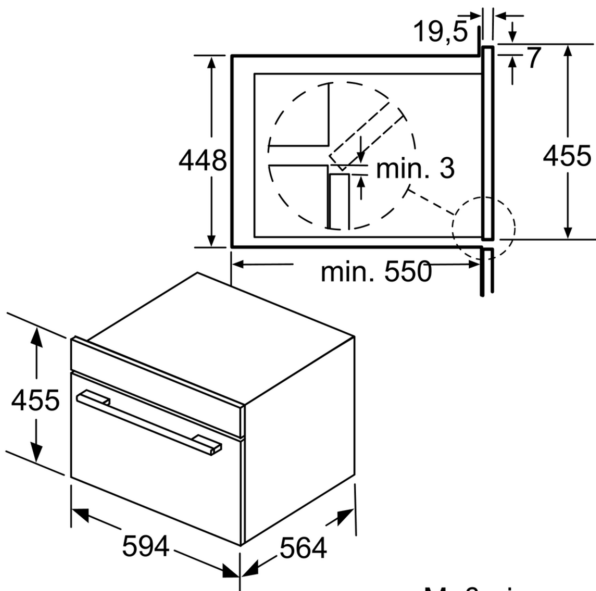
Maße in mm



A: 19,5
B: Platz für Geräteanschluss 400 x 200

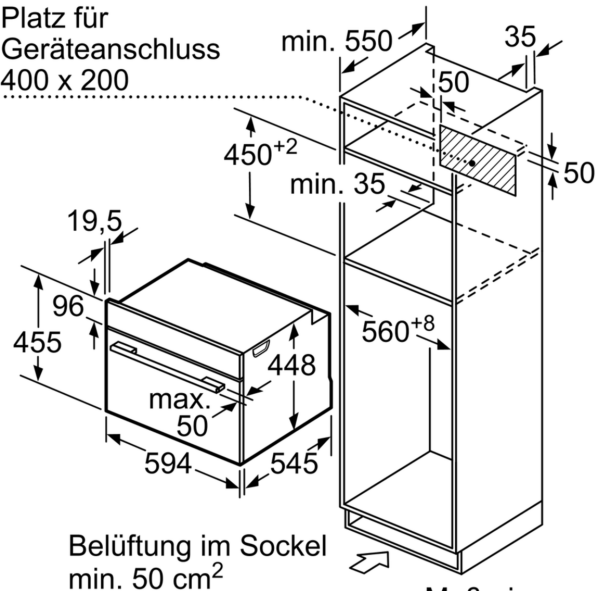


Maße in mm



Maße in mm

Platz für
Geräteanschluss
400 x 200



Maße in mm