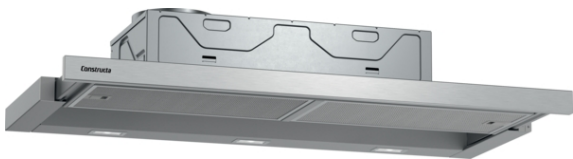


Flachschirmhaube, 90 cm, Silbermetallic
CD30976



CD30976

Bauform

- 90 cm
- Für Abluft- oder Umluftbetrieb
- Für Umluftbetrieb wird ein Standard Umluftset (Sonderzubehör) benötigt

Design

Komfort

- Hohe, fein dosierbare Lüfterleistung durch Elektronik-Steuerung
- Kurzhubtasten (3 Leistungsstufen und 1 Intensivstufe) mit LED-Anzeige
- Elektronische Steuerung seitlich
- Intensiv-Stufen mit automatischer Rückstellung
- Automatischer Gebläsenachlauf

Ausstattung

- Gleichmäßige, helle Beleuchtung mit 3 x 1,5 W LED-Modul
- Farbtemperatur: 3500 K
- Beleuchtungsstärke: 355 lux
- Kassette mit Alurahmen
- Langlebiger Metall-Fettfilter, spülmaschinengeeignet

Betriebsart und Leistung

- Lüfterleistung bei Abluftbetrieb nach EN 61591:
max. Normalstufe 266 m³/h, Intensivstufe 412 m³/h
- Geräuschwerte nach EN 60704-2-13 bei Abluftbetrieb:
Max. Normalstufe: 63dB(A) re 1 pW
Intensivstufe: 70 dB(A) re 1 pW
- Geräusch min./max. Normalstufe: 50/63 dB
- 1 einflutig liegend. Energiesparender Betrieb durch effiziente BLDC-Technologie

Planungs- und Installationsinformation

- Einbaufähig in 60 oder 90 cm breiten Oberschrank
- Gerätemaße (HxBxT): 203 x 898 x 290 mm
- Einbaumaße (HxBxT): 162 x 526 x 290 mm
- Abluftstutzen Ø 150 mm (Ø 120 mm beiliegend)
- Länge Anschlusskabel: 1.75 m mit Stecker

Umwelt und Sicherheit

- Energieeffizienzklasse: A (auf einer Energieeffizienzklassen-Skala von A+++ bis D)
- Durchschnittlicher Energieverbrauch: 22.2 kWh/Jahr*
- Lüfter-Effizienzklasse: B*
- Beleuchtungs-Effizienzklasse: A*
- Fettfilter-Effizienzklasse: C*
- Gesamtanschlusswert: 76 W

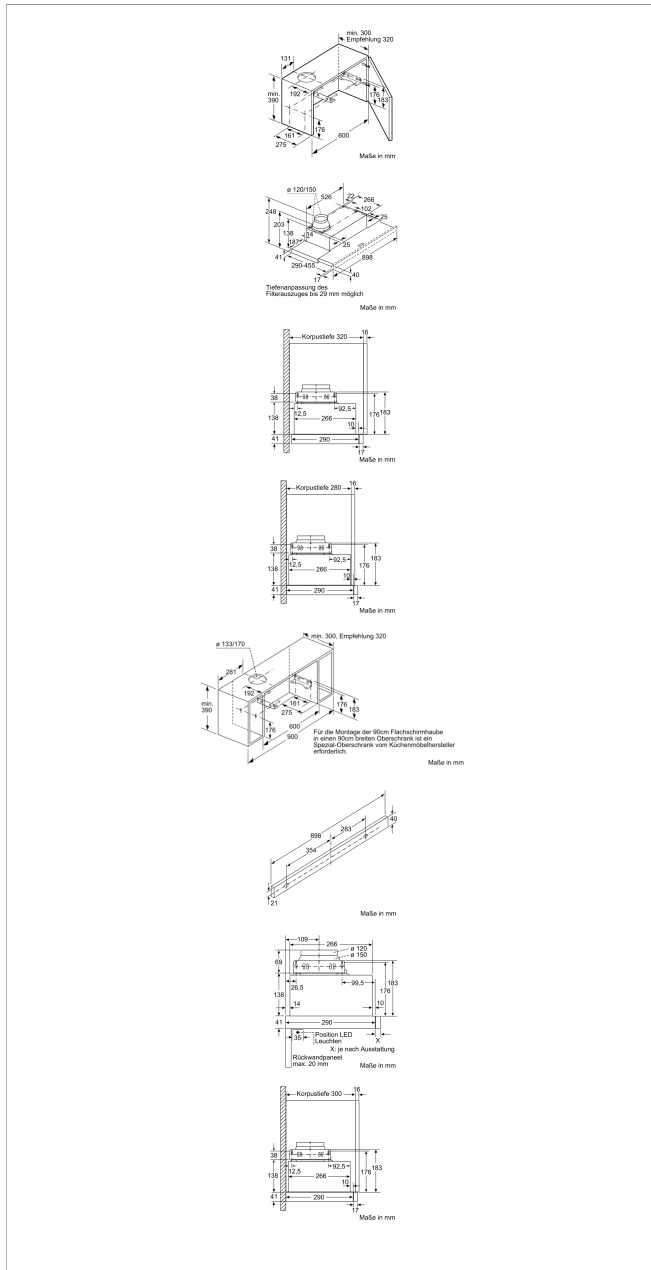
Zusätzlich erhältliches Zubehör

CZ51IT11X4 Clean Air Standard Umluftset

Zubehör

10110001071100

Flachschirmhaube, 90 cm, Silbermetallic CD30976



Ausstattungsmerkmale

Bauart: Flachschirmhaube

Länge Anschlusskabel: 175 cm

Min. Nischenmaße für Installation (H x B x T): 162mm x 526.0mm x 290mm mm

Mindestabstand zur Kochstelle Elektro: 430 mm

Mindestabstand zur Kochstelle Gas: 650 mm

Nettogewicht: 10,5 kg

Steuerung: elektronisch

Max. Gebläseleistung-Abluftbetrieb: 266 m³/h

Gebläseleistung bei Intensivstufe-Umluftbetrieb: 353 m³/h

Max. Gebläseleistung-Umluftbetrieb: 263 m³/h

Gebläseleistung bei Intensivstufe-Abluftbetrieb: 412 m³/h

Anzahl der Lampen (Stck): 3

Schalleistung: 63 dB(A) re 1 pW

Durchmesser des Abluftstutzens: 120 / 150 mm

Material des Fettfilters: Aluminium waschbar

EAN-Nummer: 4242004251408

Anschlusswert: 76 W

Absicherung: 10 A

Spannung: 220-240 V

Frequenz: 50; 60 Hz

Steckerart: Schuko-/Gardy.m.Erdung

Art der Installation: Eingebaut

Verbrauchs- und Anschlusswerte

erstellt am 2023-03-16