



BSP251100
Dampfbackofen Serie 200
Vollglastür in Gaggenau Anthrazit
Breite 60 cm
Linksanschlag
Bedienung oben

Flächenbündiger Einbau
Wassertank
Heißluft von 30 °C bis 230 °C mit
Feuchtestufen 0%, 30%, 60%, 80%,
100% frei kombinierbar
TFT-Touch-Display
Blendenloses Gerät mit
aufgesetztem Bedienmodul
Druckloses Dämpfen
Elektronische Temperaturregelung
von 30 °C bis 230 °C
Kerntemperaturfühler,
herausnehmbar
Nutzvolumen Backraum 42 Liter

Heizmethoden

Heißluft + 100 % Feuchte.
Heißluft + 80 % Feuchte.
Heißluft + 60 % Feuchte.
Heißluft + 30 % Feuchte.
Heißluft + 0 % Feuchte.
Gären.
Auftauen.
Regenerieren.
Niedertemperatur-Garen.

Bedienung

Bedienung durch Drehknebel und TFT-Touch-Display.
Klartextanzeige.
Speichermöglichkeit individueller Rezepte (inkl. Kerntemperaturfühler).
Info-Taste mit Bedienungshinweisen.
Seitlich öffnende Tür mit 110° Öffnungswinkel.

Ausstattung

Herausnehmbarer 1.3-Liter-Wassertank.
Wasserstandswarnung.
Kerntemperaturfühler mit Abschalt-Automatik.
Ist-Temperaturanzeige.
Timer-Funktionen: Garzeitdauer, Garzeitende, Kurzzeitwecker, Stoppuhr, Langzeit-Timer.
Elektronischer Siedepunktgleich. 48 W Halogenbeleuchtung seitlich.
Hygienischer Edelstahl-Garraum.
4 Einschub-Ebenen.

Sicherheit

Kindersicherung.
Sicherheitsabschaltung.
Gehäusekühlung mit Temperaturschutz.

Reinigung

Reinigungshilfe.
Trocknungsprogramm.
Entkalkungsprogramm.
Fettfilter, spülmaschinenfest.

Planungshinweise

Türanschlag nicht wechselbar.
Oberhalb von BS dürfen keine weiteren Elektrogeräte eingebaut werden.
Abstand Möbelkorpus bis Türfrontfläche 21 mm.
Abstand Möbelkorpus bis Türgriffaußenkante 72 mm.
Seitliches Spaltmass zwischen Gerätetür und Möbelfront min. 5 mm.
Frontüberstand inkl. Türgriff für die Öffnung von seitlichen Schubläden beachten.
Bei Planung einer Ecklösung Türöffnungswinkel von mind. 110° berücksichtigen.
Für eine Einbautiefe von 550 mm das Anschlusskabel im Bereich der Gehäuseaussparung positionieren.
Anschlussdose außerhalb der Einbaunische planen.

Anschlussdaten

Ausstattungsmerkmale

Frontfarbe
Anthrazit
Bauform
Eingebaut
Türöffnung
Drehtür
Nischenmaße (H x B x T) (mm)
Abmessungen des Gerätes (mm)
455 x 590 x 547
Abmessungen des verpackten Gerätes (mm)
575 x 660 x 690
Material der Blende
ohne Blende
Material der Tür
Glas
Nettogewicht (kg)
36,012
Approbationszertifikate
Australia Standards, CE, EAC-Eurasian, G-Mark, Ukraine, VDE
Länge Anschlusskabel (cm)
150
EAN-Nummer
4242006217327

Verbrauchs- und Anschlusswerte

Elektroanschlusswert (W)
Absicherung (A)
8
Spannung (V)
220-240
Frequenz (Hz)
50; 60
Steckerart
Festanschluss, ohne Stecker
Approbationszertifikate
Australia Standards, CE, EAC-Eurasian, G-Mark, Ukraine, VDE
Anzahl der Innenräume (2010/30/EC)
1
Nutzhalt (des Innenraums) (2010/30/EC)
42
Energieeffizienzklasse (2010/30/EC)
A+
Energieverbrauch pro Ober-/Unterhitze Zyklus (2010/30/EC)
Energieverbrauch Gasofen pro Ober-/Unterhitze Zyklus(2010/30/EC)
Energieverbrauch pro Heißluft-Zyklus (2010/30/EC)
0,57
Energieverbrauch Gasofen pro Heißluft-Zyklus (2010/30/EC)
Energieeffizienzindex (2010/30/EC)
78,1
erstellt am 2019-09-11
Seite 1

Energieeffizienzklasse A+ auf einer Skala der Effizienzklassen von A+++ bis D.
Gesamtanschlusswert 2,0 kW.
Anschlusskabel 1,5 m ohne Stecker.

Farbvarianten

BSP251100
Vollglastür in Gaggenau Anthrazit
Breite 60 cm
BSP251110
Vollglastür in Gaggenau Metallic
Breite 60 cm
BSP251130
Vollglastür in Gaggenau Silber
Breite 60 cm

Im Geräte-Preis enthalten

1 x EDE Behälter-GN2/3-gelocht-40 mm tief.
1 x EDE Behälter-GN2/3-ungelocht-40 mm tief.
1 x Rost.
1 x steckbarer Kerntemperaturfühler.

Sonderzubehör

GN114130
Gastronorm-Behälter aus Edelstahl, GN 1/3
GN114230
Gastronorm-Behälter aus Edelstahl, GN 2/3
GN124130
Gastronorm-Behälter aus Edelstahl, GN 1/3
GN124230
Gastronorm-Behälter aus Edelstahl, GN 2/3
GN144130
Gastronorm-Behälter, antihaftbeschichtet, GN 1/3
GN144230
Gastronorm-Behälter, antihaftbeschichtet, GN 2/3
GN154130
Gastronorm-Behälter, antihaftbeschichtet, GN 1/3
GN154230
Gastronorm-Behälter, antihaftbeschichtet, GN 2/3
GN340230
Gastronorm-Bräter aus Aluminiumguss.
GN410130
Gastronorm-Abdeckung aus Edelstahl, GN 1/3.
GN410230
Gastronorm-Abdeckung aus Edelstahl, GN 2/3.
GR220046
Grillrost aus Edelstahl

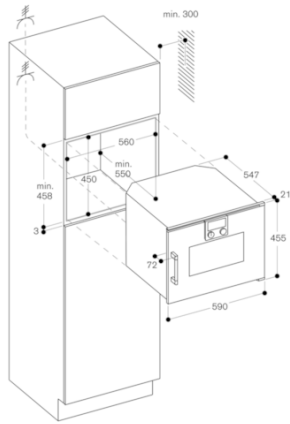
Gerätevarianten

BSP250100
Dampfbackofen Serie 200
Vollglastür in Gaggenau Anthrazit
Breite 60 cm
Rechtsanschlag
Bedienung oben

GAGGENAU

BSP251100
Dampfbackofen Serie 200
Vollglastür in Gaggenau Anthrazit
Breite 60 cm
Linksanschlag
Bedienung oben

erstellt am 2019-09-11
Seite 2



Seitenansicht BSP, BMP über BOP

