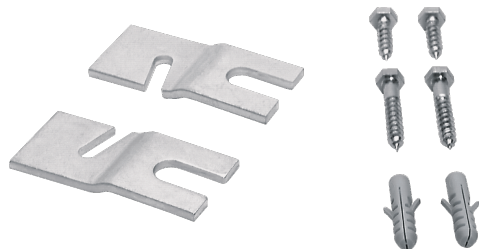


Gerätefuß-Befestigungssatz WX975600



- ✓ Passend für:
- ✓ WV / WM ... / WD / WP

Ausstattung

Technische Daten

Abmessungen des verpackten Gerätes:60 x 50 x 100 mm
Abmessung der Palette: 100.0 x 120.0 x 80.0
Verpackungsmenge pro Umkarton: 42
Anzahl Geräte pro Palette:756
Nettogewicht: 0.4 kg
Bruttogewicht: 0.4 kg
EAN-Nummer: 4242003047101

