

**iQ700, Wärmepumpen-Trockner,
8 kg
WT47XK90CH**



Sonderzubehör

WZ20600	Wollekorb
WZ27400	Verbindungssatz mit Auszug
WZ27410	Verbindungssatz
WZDP20D	Podest mit Auszug, Trockner, cubic

WLAN-fähiger Wärmepumpentrockner mit Home Connect: Genießen Sie maximalen Komfort mit der Selbstreinigung von intelligentCleaning System und maximale Bügelerleichterung mit smartFinish.

- ✓ intelligentCleaning-System: Schluss mit der Filterreinigung nach jedem Zyklus.
- ✓ Home Connect: mit Home Connect steuerst du deinen Trockner von überall.
- ✓ Fernüberwachung: behalte deinen Trockner stets im Auge.
- ✓ Fernsteuerung: steuere deinen Wäschepflege Trockner ganz einfach über dein Mobilgerät.
- ✓ Sprachsteuerung: ab sofort hört dein Wäschetrockner aufs Wort.

Ausstattung

Technische Daten

Bauform:	Standgerät
Arbeitsplatte abnehmbar:	Nein
Türanschlag:	Rechts
Länge Netzkabel:	145.0 cm
Abmessungen des Gerätes:	842 x 598 x 613 mm
Nettogewicht:	56.2 kg
Fluorierte Treibhausgase:	Nein
Kältemittelart:	R290
Hermetisch geschlossene Einrichtung:	Ja
Menge als CO ₂ -Äquivalent:	0.000 t
EAN-Nummer:	4242003897065
Anschlusswert:	600 W
Absicherung:	10 A
Spannung:	220-240 V
Frequenz:	50 Hz
Maximale Beladungsmenge:	8.0 kg
Energieeffizienzklasse:	A+++
Energieverbrauch des Standard-Baumwollprogramms bei vollständiger Befüllung für elektrisch beheizte Haushaltswäschetrockner (2010/30/EC):	1.44 kWh
Gewichtete Programmdauer des Standard-Baumwollprogramms bei vollständiger Befüllung:	192 min
Energieverbrauch des Standard-Baumwollprogramms bei Teilbefüllung für elektrisch beheizte Haushaltswäschetrockner (2010/30/EC):	0.83 kWh
Gewichtete Programmdauer des Standard-Baumwollprogramms bei Teilbefüllung:	122 min
Gewichteter jährlicher Energieverbrauch für elektrisch beheizte Haushaltswäschetrockner (2010/30/EC):	176.0 kWh/annum
Gewichtete Programmdauer des Standard-Baumwollprogramms bei vollständiger Befüllung und Teilbefüllung:	152 min
Durchschnittliche Kondensationseffizienz des Standard-Baumwollprogramms bei vollständiger Befüllung (%):	88 %
Durchschnittliche Kondensationseffizienz des Standard-Baumwollprogramms bei Teilbefüllung (%):	88 %
Gewichtete Kondensationseffizienz für das Standard-Baumwollprogramm bei vollständiger Befüllung und Teilbefüllung (%):	88 %



iQ700, Wärmepumpen-Trockner, 8 kg WT47XK90CH

Ausstattung

Leistung und Verbrauch

- Energie-Effizienz-Klasse¹: A+++
- Energie²: 176 kWh
- Fassungsvermögen: 1 - 8 kg
- Programmlaufzeit³: 192 min
- Geräusch level: 62 dB (A) re 1 pW
- Kondensationseffizienzklasse⁴: B
- Wirkungsgrad der Kondensation⁵: 88 %

Programme

- Standardprogramme: Baumwolle, Pflegeleicht.
- smartFinish
- intelligentDry, Baumwolle, Hemden/Business, Dessous, Handtücher, 1 Hemd smartFinish, 5 Hemden smartFinish, Business smart Finish, Mix, Outdoor, Speed 40', Pflegeleicht, Wolle finish, Zeitprogramm warm
- Spezialprogramme: Baumwolle, Hemden/Business, intelligentDry, Dessous, Handtücher, 1 Hemd smartFinish, 5 Hemden smartFinish, Business smart Finish, Mix, Outdoor, Speed 40', Pflegeleicht, Wolle finish, Zeitprogramm warm

Optionen

- Home Connect 2.0
- Knitterschutz 120 min am Programmende
- touchControl-Tasten: Endzeitvorwahl, Knitterschutz 60 Min., Knitterschutz 120 Min., Kindersicherung 3 Sek., Power Button, Fernstart, Schon, Signal, Start / Nachlegen / Pause, Trocknungsgradfeinjustage, Trockenziel, 24 h Endzeitvorwahl

Komfort und Sicherheit

- intelligentCleaning System: nie mehr Türfilter reinigen
- Speed
- autoDry: feuchtegesteuerte Trocknungsprogramme
- Jog-Dial: Drehwähler mit integrierter Ein/Aus-Funktion
- Grosses, übersichtliches LED-Display für Restzeitanzeige und 24 h Endzeitvorwahl, Programmstatus, Zusatzfunktionen.
- softDry-Trommelsystem: grosse Edelstahltrommel, Mitnehmer im Softdesign
- antiVibration Design: mehr Stabilität und Laufruhe
- nein
- Trommelinnenbeleuchtung: LED
- Kindersicherung
- Signal am Programmende
- Alu-Look, weiß
- Metallverschlusshaken
- Seitlich öffnende Drehtür, Anschlag rechts
- Kondensat-Ablaufgarnitur
- Unterschiebbar bei 85 cm Nischenhöhe
- Gerätemasse (H x B): 84.2 cm x 59.8 cm
- Gerätetiefe: 61.3 cm
- Gerätetiefe inkl. Türe: 65.1 cm

- Gerätetiefe mit geöffneter Türe: 110.5 cm
- Wärmepumpentechnologie mit umweltfreundlichem Kältemittel R290

¹ In einer Reihe von Energieeffizienzklassen von A+++ bis D

² Energieverbrauch kWh pro Jahr, basierend auf 160 Trocknungszyklen des Standard-Baumwollprogramms bei Voll- und Teillast, sowie dem Verbrauch der Energiesparmodi

³ Programmdauer des Standard-Baumwollprogramms bei Volllast

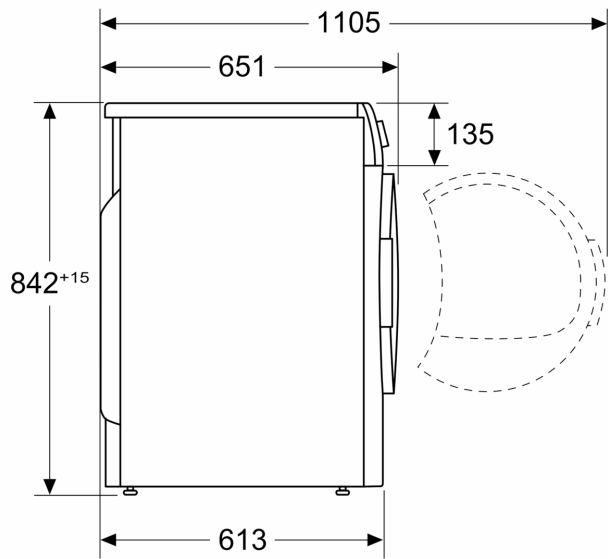
⁴ Auf einer Skala der Kondensationseffizienzklasse von A bis G

⁵ Gewichteter Kondensationswirkungsgrad für das Standard-Baumwollprogramm bei Voll- und Teillast

iQ700, Wärmepumpen-Trockner, 8 kg WT47XK90CH

Maßzeichnungen

Maße in mm



Maße in mm

