

iQ500, Wärmepumpen-Trockner,  
8 kg, White  
WT47W4S4AT



iSensonic Wärmepumpentrockner mit  
Kondensator-Selbstreinigung für lebenslang gleichbleibend  
hohe Energieeffizienz.

- ✓ Selbstreinigender Kondensator: Zeit sparen dank automatischer Flusenentfernung.
- ✓ Energieeffizienzklasse A++: für besonders effizientes Trocknen.
- ✓ autoDry: schonendes, präzises Trocknen und Schutz für deine Kleidung.
- ✓ Outdoor-Programm: trocknet auch wasserabweisende Outdoor-Bekleidung sicher und zuverlässig.
- ✓ super40'-Programm: kleine Beladungen schnell und schonend trocknen.

Ausstattung

Technische Daten

Bauform: ..... Freistehend  
Arbeitsplatte abnehmbar: ..... Nein  
Türöffnung: ..... Rechts  
Länge Anschlusskabel: ..... 145.0 cm  
Abmessungen des Gerätes: ..... 842x598x613 mm  
Nettogewicht: ..... 50.4 kg  
Fluorierte Treibhausgase: ..... Nein  
Hermetisch geschlossene Einrichtung: ..... Ja  
Menge als CO<sub>2</sub>-Äquivalent: ..... 0.000 t  
EAN-Nummer: ..... 4242003893654  
Anschlusswert: ..... 700 W  
Absicherung: ..... 10 A  
Spannung: ..... 220-240 V  
Frequenz: ..... 50 Hz



Sonderzubehör

WZ11410 Verbindungssatz  
WZ20400 Verbindungssatz mit Auszug  
WZDP20D Podest mit Auszug, Trockner, cubic

<sup>1</sup> auf einer Energieeffizienzklassen-Skala von A bis G

## iQ500, Wärmepumpen-Trockner, 8 kg, White WT47W4S4AT

### Ausstattung

#### Leistung und Verbrauch

##### Programme

- Spezialprogramme: Wolle finish, Mix, Outdoor, Handtücher, Zeitprogramm warm, Zeitprogramm kalt, Dessous, Super 40, Blusen/Hemden

##### Optionen

- Knitterschutz 60 min am Programmende
- touchControl-Tasten: Schon, Signal, Knitterschutz, 24 h Endezeitvorwahl

##### Komfort und Sicherheit

- selbstreinigender Kondensator
- AutoDry: feuchtegesteuerte Trocknungsprogramme
- Drehwähler
- Großes, übersichtliches LED-Display für Restzeitanzeige und 24 h Endezeitvorwahl, Programmstatus, Zusatzfunktionen.
- softDry-Trommelsystem: große Edelstahltrommel, Mitnehmer im Softdesign
- anti-vibration Design: mehr Stabilität und Laufruhe
- Trommelinnenbeleuchtung: LED
- Kindersicherung
- Signal am Programmende
- Komfortverschluss

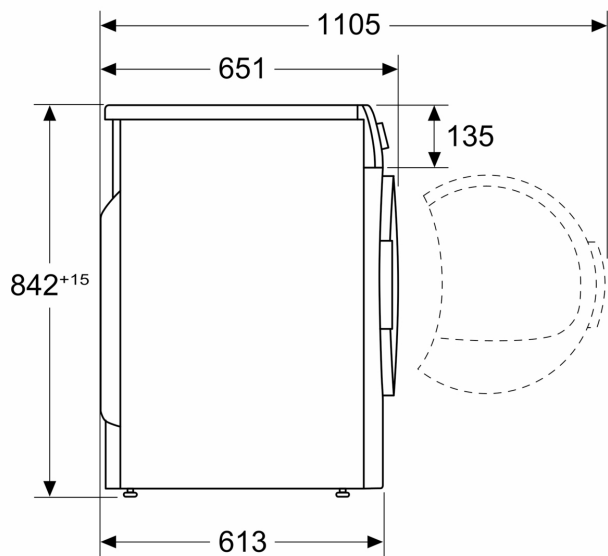
##### Technische Informationen

- Gerätemaße (HxBxT): 84 cm x 60 cm x 61 cm
- unterschiebbar bei 85 cm Nischenhöhe
- Wärmepumpentechnologie mit umweltfreundlichem Kältemittel R290

**iQ500, Wärmepumpen-Trockner,  
8 kg, White  
WT47W4S4AT**

## Maßzeichnungen

Maße in mm



Maße in mm

