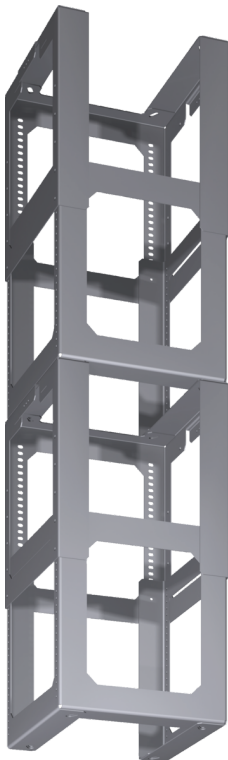


## Montageturmverlängerung LZ12520



- ✓ Montageturmverlängerung für Inselesse
- ✓ Für eine Kaminhöhe von 1600 - 2000 mm. Die Gerätehöhe ist abhängig von der Bauform (Korpushöhe)

Abmessungen des verpackten Gerätes: .....360 x 360 x 460 mm  
Abmessung der Palette: ..... 196.0 x 80.0 x 120.0  
Anzahl Geräte pro Palette: .....20  
Nettogewicht: ..... 6.5 kg  
Bruttogewicht: ..... 7.9 kg  
EAN-Nummer: ..... 4242003445952



## Montageturmverlängerung LZ12520

### Sonderzubehör

- Montageturmverlängerung für Inselesse
- Für eine Kaminhöhe von 1600 - 2000 mm. Die Gerätehöhe ist abhängig von der Bauform (Korpushöhe)

Montageturmverlängerung  
LZ12520

