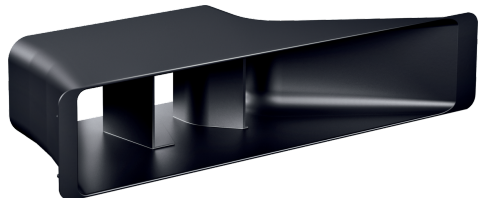


## Komponente für Verrohrung HZ9VRPD1



Installationszubehör für ein optimal abgestimmtes  
Dunstabzugssystem.

- ✓ Diffusorelement, das direkt mit den Flachkanalelementen verbunden werden kann und die ausströmende Luft im Sockelbereich für teilgeführte Umluftkonfigurationen verteilt. Der Diffusor kann auch mit einem Klebeband direkt mit dem Luftauslasselement verbunden werden, um eine vollgeführte Umluftkonfiguration zu erhalten.
- ✓ Das Element erfüllt den Nadelflammtest (nach IEC 60695-11-5) und die Baustoffklasse B1 (nach DIN 4102-1)

Abmessungen des verpackten Gerätes: .....180 x 103 x 443 mm  
Abmessung der Palette: ..... 213.0 x 80.0 x 120.0  
Verpackungsmenge pro Umkarton: ..... 8  
Anzahl Geräte pro Palette: .....160  
Nettogewicht: ..... 0.3 kg  
Bruttogewicht: ..... 0.5 kg  
EAN-Nummer: ..... 4242003912928



Komponente für Verrohrung  
HZ9VRPD1

Maße in mm

