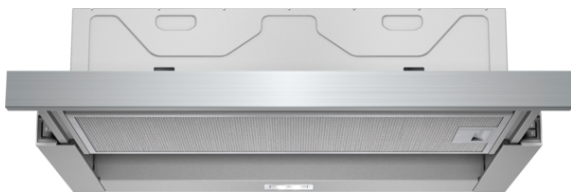


Flachschirmhaube, 60 cm, silbermetallic  
CD30645



## CD30645

### Leistung / Verbrauch

- Energieeffizienzklasse: B (auf einer Energieeffizienzklassen-Skala von A+++ bis D)
- Durchschnittlicher Energieverbrauch: 41.1 kWh/Jahr\*
- Lüfter-Effizienzklasse: C\*
- Beleuchtungs-Effizienzklasse: A\*
- Fettfilter-Effizienzklasse: B\*
- Geräusch min./max. Normalstufe: 59/67 dB
- Gesamtanschlusswert: 108 W
- Spannung: 220 - 240 V
- Lüfterleistung nach EN 61591 bei Abluftbetrieb max. 388 m<sup>3</sup>/h  
bei Umluftbetrieb max. 195m<sup>3</sup>/h
- Geräuschwerte nach EN 60704-3 und EN 60704-2-13 max. Normalstufe:  
Abluftbetrieb: 67 dB(A) re 1 pW (54 dB(A) re 20 µPa Schalldruck)  
Umluftbetrieb: 74 dB(A) re 1 pW (61 dB(A) re 20 µPa Schalldruck)

### Ausstattung / Komfort

- Zum Einbau in 60 cm breiten Oberschrank
- Für Abluft- oder Umluftbetrieb
- Für Umluftbetrieb wird ein Standard Umluftset (Sonderzubehör) benötigt
- Lüfterleistung 3-stufig regelbar durch Wippenschalter
- Automatisches Ein- und Ausschalten bei Betätigung der beweglichen Filterfläche
- Griffleiste beiliegend
- Gleichmäßige, helle Beleuchtung mit 1 x 3W LED-Modul
- Beleuchtungsstärke: 488 lux
- Farbtemperatur: 3500 K
- Langlebiger Metall-Fettfilter, spülmaschineneeignet

### Zubehör

- Sonderzubehör:  
<200065val>

### Technische Daten und Maße

- Gerätemaße (HxBxT): 203 x 598 x 290 mm
- Einbaumaße (HxBxT): 162 x 526 x 290 mm

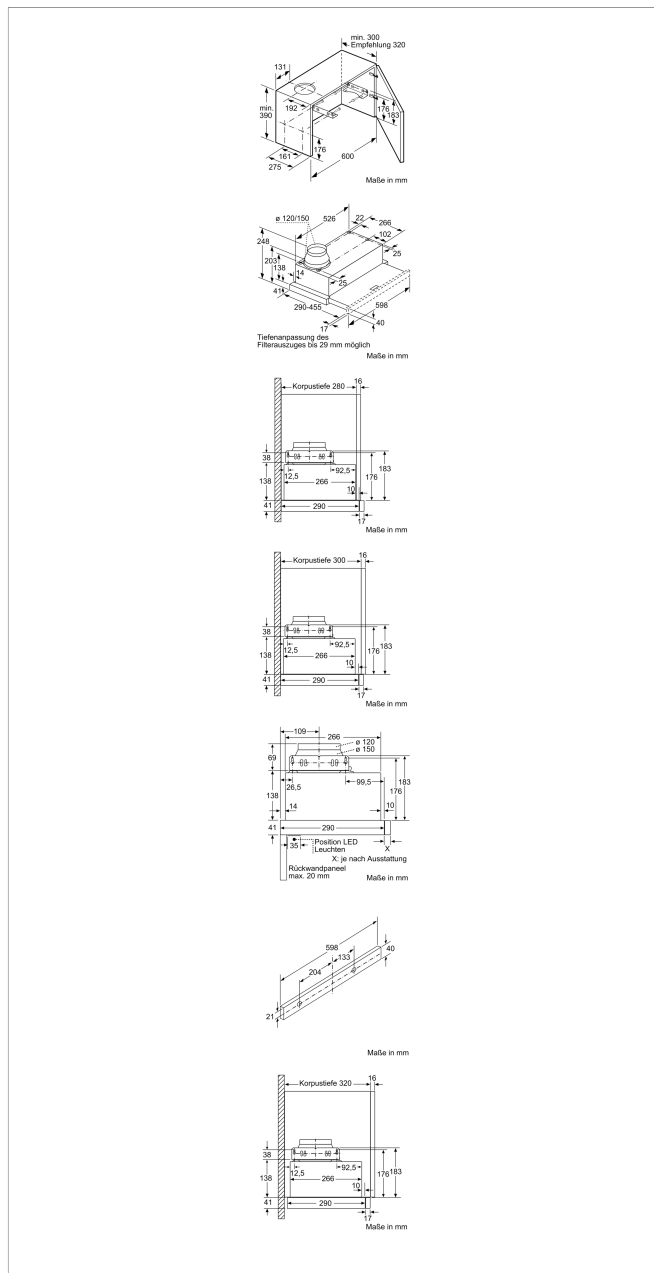
### Sonderzubehör

CZ5145X5 Standard Umluftset

### Integriertes Zubehör

4242004195924

## Flachschirmhaube, 60 cm, silbermetallic CD30645



### Ausstattungsmerkmale

**Bauart:** Flachschirmhaube

**Approbationszertifikate:** CE, VDE

**Länge Anschlusskabel:** 175 cm

**Nischenmaße (H x B x T):** 162mm x 526.0mm x 290mm mm

**Mindestabstand zur Kochstelle Elektro:** 430 mm

**Mindestabstand zur Kochstelle Gas:** 650 mm

**Nettogewicht:** 8,365 kg

**Steuerung:** mechanisch

**Regelung der Leistungsstufen:** 3

**Max. Gebläseleistung-Abluftbetrieb:** 388 m<sup>3</sup>/h

**Max. Gebläseleistung-Umluftbetrieb:** 195 m<sup>3</sup>/h

**Anzahl der Lampen (Stck):** 1

**Schallleistung:** 67 dB(A) re 1 pW

**Durchmesser des Abluftstutzens:** 120 / 150 mm

**Material des Fettfilters:** Aluminium

**EAN-Nummer:** 4242004195924

**Anschlusswert:** 108 W

**Absicherung:** 10 A

**Spannung:** 220-240 V

**Frequenz:** 50 Hz

**Steckerart:** Schuko-/Gardy.m.Erdung

**Art der Installation:** Integrierbar

### Verbrauchs und Anschlusswerte

erstellt am 2021-11-18