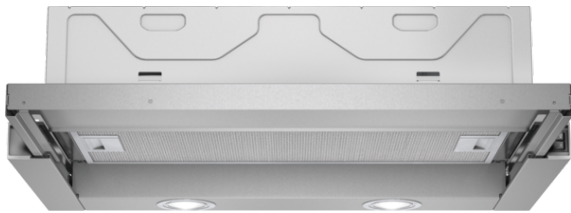


Flachschirmhaube, 60 cm, silbermetallic
CD30635



CD30635

Leistung / Verbrauch

- Energieeffizienzklasse: D (auf einer Energieeffizienzklassen-Skala von A++ bis E)
- Durchschnittlicher Energieverbrauch: 67.5 kWh/Jahr*
- Lüfter-Effizienzklasse: D*
- Beleuchtungs-Effizienzklasse: F*
- Fettfilter-Effizienzklasse: C*
- Geräusch min./max. Normalstufe: 58/64 dB
- Gesamtanschlusswert: 130 W
- Spannung: 220 - 240 V
- Lüfterleistung nach EN 61591:
 - bei Abluftbetrieb max. 319 m³/h
 - bei Umluftbetrieb max. 196m³/h
- Geräuschwerte nach EN 60704-3 und EN 60704-2-13 max. Normalstufe:
 - bei Abluftbetrieb: 64 dB(A) re 1 pW (51 dB(A) re 20 µPa Schalldruck)
 - bei Umluftbetrieb: 71 dB(A) re 1 pW (58 dB(A) re 20 µPa Schalldruck)

Ausstattung / Komfort

- Zum Einbau in 60 cm breiten Oberschrank
- Für Abluft- oder Umluftbetrieb
- Für Umluftbetrieb wird ein Starterset benötigt
- Lüfterleistung 2-stufig regelbar durch Wippenschalter
- Automatisches Ein- und Ausschalten bei Betätigung der beweglichen Filterfläche
- ohne Griffleiste (als Sonderzubehör erhältlich)
- Gleichmäßige, helle Beleuchtung mit 2 x 20W Halogenlampen
- Beleuchtungsstärke: 346 lux
- Farbtemperatur: 2700 K
- Langlebiger Metall-Fettfilter, spülmaschinengeeignet

Zubehör

- Sonderzubehör:
 - CZ5145X5, CZ5760N0

Technische Daten und Maße

- Gerätemaße (HxBxT): 203 x 598 x 290 mm
- Einbaumaße (HxBxT): 162 x 526 x 290 mm

Sonderzubehör

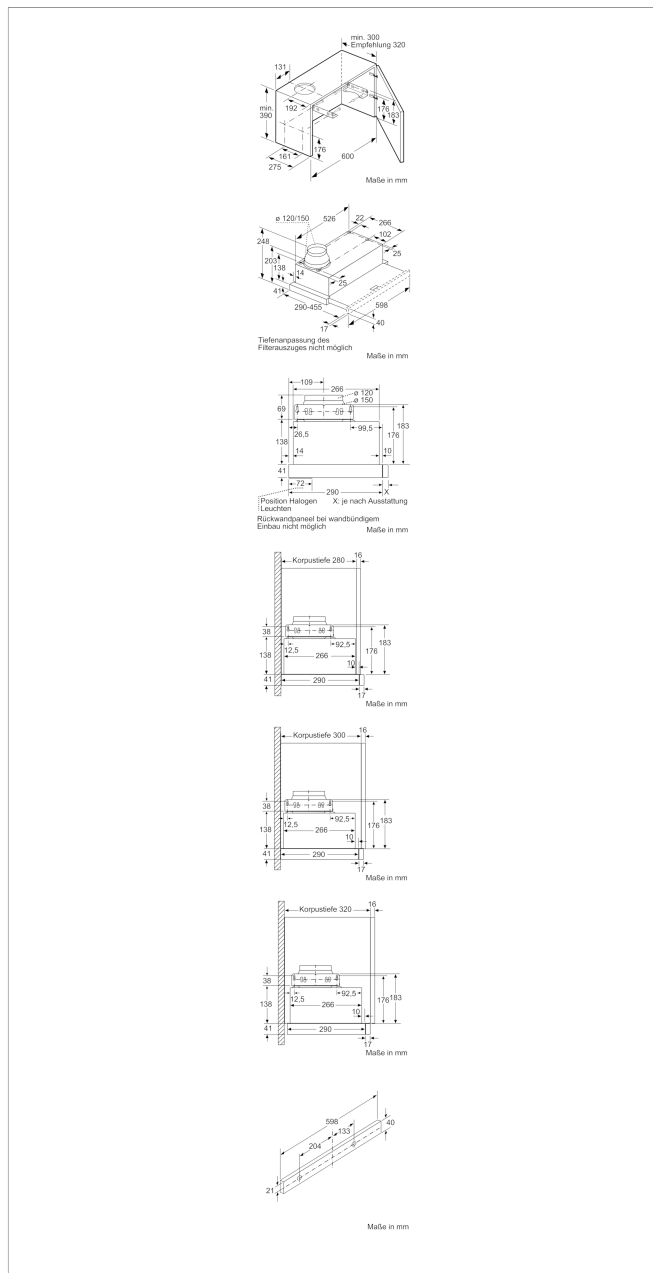
CZ5145X5 Starterset für Umluftbetrieb

CZ5760N0 Griffleiste Edelstahl

Integriertes Zubehör

4242004195917

Flachschirmhaube, 60 cm, silbermetallic CD30635



Ausstattungsmerkmale

Bauart: Auszugsesse

Approbationszertifikate: CE, VDE

Länge Anschlusskabel (cm): 175

Nischenmaße (H x B x T) (mm): 162mm x 526mm x 290mm

Mindestabstand zur Kochstelle Elektro: 430

Mindestabstand zur Kochstelle Gas: 650

Nettogewicht (kg): 7,763

Steuerung: mechanisch

Regelung der Leistungsstufen: 2

Max. Gebläseleistung-Abluftbetrieb (m3/h): 320

Max. Gebläseleistung-Umluftbetrieb (m3/h): 196

Anzahl der Lampen (Stck): 2

Schalleistung (dB(A) re 1 pW): 64

Durchmesser des Abluftstutzens (mm): 150 / 120

Material des Fettfilters: Aluminium

EAN-Nummer: 4242004195917

Verbrauchs und Anschlusswerte

Anschlusswert (W): 130

Absicherung (A): 10

Spannung (V): 220-240

Frequenz (Hz): 50

Steckerart: Schuko-/Gardy.m.Erdung

Art der Installation: Integrierbar

erstellt am 2019-10-29